

夜盘点评



王成强 0516-83831127
wangchengqiang@neweraqh.com.cn
F0249002 Z0001565

程伟 0516-83831160
chengwei@neweraqh.com.cn
F3012252 Z0012892

宏观及金融期货研究组

程伟 0516-83831160
chengwei@neweraqh.com.cn
F3012252 Z0012892

王成强 0516-83831127
wangchengqiang@neweraqh.com.cn
F0249002 Z0001565

农产品研究组

王成强 0516-83831127
wangchengqiang@neweraqh.com.cn
F0249002 Z0001565

张伟伟 0516-83831165
zhangweiwei@neweraqh.com.cn
F0269806 Z0002792

化工品研究组

石磊 0516-83831165
shilei@neweraqh.com.cn
F0270570 Z0011147

张伟伟 0516-83831165
zhangweiwei@neweraqh.com.cn
F0269806 Z0002792

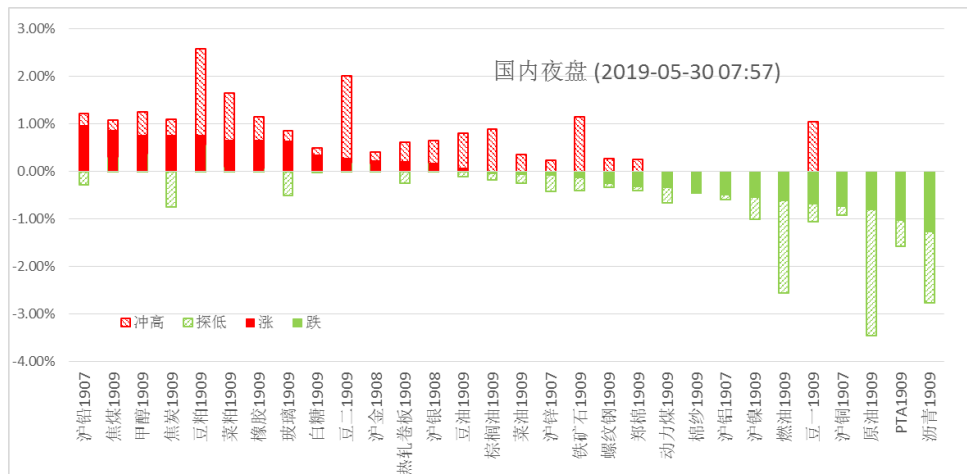
【新纪元期货·每日观点】

【2019年5月30日】

每日夜盘市场表现综述

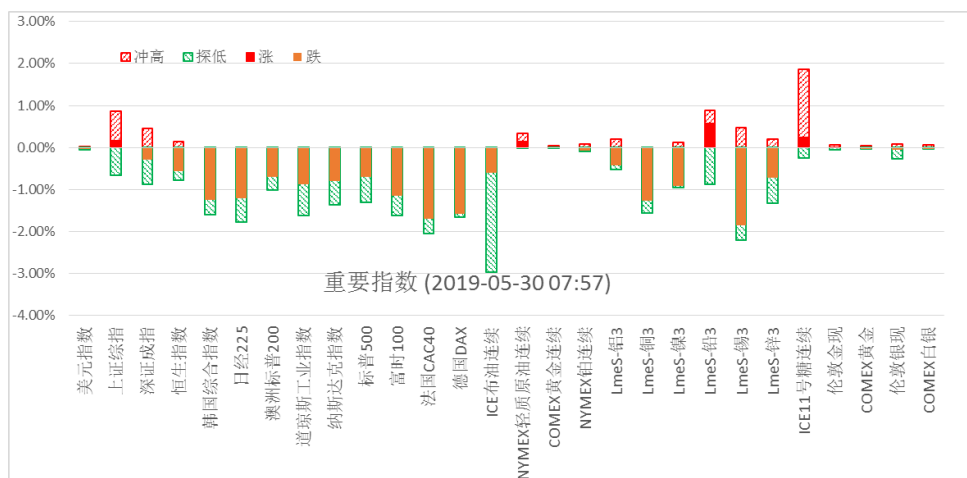
夜盘表现一览

国内夜盘



(注：相对昨收盘价计算)

国际市场



(注：相对昨收盘价计算)

北京时间 05 月 29 日周三夜盘，美股标普 500 指数跌 0.69%；欧洲 Stoxx50 指数跌 1.60%；美元指数涨 0.20%；伦铜跌 1.26%；WTI 原油涨 0.00%；Brent 原油跌 0.68%；黄金涨 0.02%。美豆涨 1.64%；美豆粕涨 1.79%；美豆油涨 1.54%；美糖涨 0.25%；美棉跌 0.43%；CRB 指数涨 0.04%，BDI 指数涨 2.31%。离岸人民币 CNH 贬 0.16%报 6.9330 焦炭夜盘收涨 0.77%，焦煤收涨 0.87 动力煤收跌 0.34%；铁矿石收跌 0.13%。螺纹钢夜盘收跌 0.16%，热轧卷收涨 0.08%。

夜盘点评

一、宏观视点

昨晚公布的美国5月里奇蒙德联储制造业指数小幅回升至5（前值3），低于市场预期。加拿大央行维持基准利率在1.75%不变，货币政策声明称，企业投资整体增速企稳，消费和出口将在第二季度走强，预计通胀未来数月将维持在2%附近，核心通胀指标依然接近2%，目前利率提供的宽松程度依然合适。全球经济增速下滑的担忧再起，风险资产遭遇恐慌性抛售，避险情绪急剧升温。周三欧美股市大幅下挫，道琼斯指数盘中跌超400点，10年期美债收益率最低跌至2.2081%，创2017年9月以来新低，10年期与3个月期国债收益率差扩大到-13个基点，降至2007年以来的最低水平。受避险情绪的支撑，美元指数连续三个交易日上涨，再次逼近两年高位。近期公布的美国5月制造业PMI逼近枯荣线，消费支出和零售销售增速同步放缓，表明美国经济难以维持一季度的强劲势头，二季度回落的可能性进一步加大。长期美债收益率持续下行，与短期收益率曲线倒挂，加剧市场对美国经济衰退的担忧，在债市表现为买长期卖短期，拉长久期的偏好上升。

国外方面，今晚将公布美国第一季度实际GDP、核心PCE物价指数年率修正值，当周初请失业金人数和4月成屋签约销售指数月率等重要数据，需保持密切关注。美伊地缘政治风险上升，美国警告欧洲其针对伊朗的折衷方法或将面临制裁，矛头直指“贸易往来支持工具”。英国脱欧方面，外交大臣亨特表示，新的脱欧协议必须改变或取消担保协议，保守党与北爱尔兰民主统一党（DUP）联盟可以达成脱欧协议。首相特蕾莎梅辞职后，保守党内部将选举新一届首相，继续领导脱欧工作，目前已有6位候选人参加竞选，民调显示前外交大臣约翰逊将赢得选举，意味着“疑欧派”将掌握脱欧的主动权，更不会向工党进行妥协，无疑会加大无协议脱欧的可能性。短期来看，美国5月经济数据再现疲态，全球经济进一步放缓的担忧加剧，避险情绪卷土重来，对金价形成支撑。长期来看，特朗普财政刺激效应正在减弱，联邦基金利率上升对经济的负面影响初步显现，美国经济周期性放缓的趋势没有改变，通胀预期减弱，美联储货币政策进入观望期，实际利率边际下降，对黄金长期利好，建议回调分批增持中线多单。

二、商品要闻

要闻1：美债收益率曲线倒挂程度为2007年来最强，美元上涨0.3%重回98，人民日报称，美方不要低估中方反制能力，勿谓言之不预。中美经贸磋商旷日持久，摩擦升级牵连全球经济成长，金融市场动荡，风险厌恶情绪浓厚。有色金属等工业品走势疲弱，农产品表现偏强，但遭遇获利抛盘压力。

要闻2：国际原油市场，原油(WTI)下探回升平收至59美元附近，盘中最大跌幅超3%，美元上涨、需求放缓预期和股市等风险资产下跌一度重挫油价，但美伊关系紧张、俄克拉荷马输油管道将重启和API原油库存超预期大幅下降支撑油价收复跌幅。美国石油协会(API)数据显示，上周API原油库存减少527万桶，预期减少80万桶；行业人士称，伊朗原油出口五月已经下降至约40万桶/日，据外媒报道，美国威胁欧洲，若与伊朗交易将制裁其金融机构。

要闻3：有色金属板块，因担心国际贸易紧张关系升级将损及经济增长和抑制金属需求，且美元强势上涨，基本金属全线疲弱。尽管锌现货和3个月期货仍有每吨161美元的溢价，仍在22年高位，表明伦敦金属交易所仍然在处于锌短缺状态，但3个月期锌收于每吨2540.5美元，比前一交易日下跌18.5美元，跌幅为0.72%。3个月期铜收于每吨5891美元，比前一交易日下跌75美元，跌幅为1.26%。3个月期镍收于每吨12040美元，比前一交易日下跌110美元，跌幅为0.91%。3个月期铅收于每吨1823.5美元，比前一交易日上涨10.5美元，涨幅为0.58%。

要闻4：农产品油粕系列，芝加哥期货交易所玉米和小麦29日在获利回吐作用下期价回落，而播种进度严重滞后的大豆实现三连涨。当天，芝加哥期货交易所玉米市场交投最活跃的7月合约收于每蒲式耳4.1875美元，比前一交易日下跌1.5美分，跌幅为0.36%；小麦7月合约收于每蒲式耳4.905美元，比前一交易日下跌14.25美分，跌幅为2.82%；大豆7月合约收于每蒲式耳8.72美元，比前一交易日上涨16美分，涨幅为1.87%。不利甚至灾害性天气近来影响美国大片农产区，在过去两个交易日大幅推涨芝加哥各农产品期价，其中玉米价格涨至2016年6月下旬以来最高点，小麦价格则是今年2月中旬以来首次重上5美元/蒲式耳价位。29日早盘涨势依旧，但随后玉米和小麦在获利回吐的抛售中回落，不过大豆仍依托目前仅29%的播种进度（过去5年同期平均为66%）继续上行，实现三连涨。

要闻 5、黑色系板块，有转弱迹象。螺纹钢期货连续七个交易日盘跌，3800 关口面临考验，是震荡盘涨重要的防守线。铁矿石期货价格，本月涨幅超 20%后，交易所提高交易手续费的举措，抑制了过度投机，价格高位陷入震荡休整。焦炭近三日调整超过 160 点，现货焦炭此前连续三到四轮调涨，市场预期后市上涨动力不足，引发期价下跌，后市表现依赖于环控约束的持续深化，否则期价易于追随螺纹等盘跌休整。目前由于原料铁矿石价格的疯狂上涨，钢厂利润急速收缩，焦炭经过三轮提涨后利润已经相对可观，钢厂进一步让利意愿不强。

总结：人民日报称，美方不要低估中方反制能力，勿谓言之不预。外围股市走势疲弱，股指或呈现内强外弱表现，大宗商品短期急涨市场面临休整，而超卖化工品易于出现反弹，有色金属受强势美元牵制表现最弱。

特别声明

本研究报告由新纪元期货研究所撰写，报告中所提供的信息均来源于公开资料，我们对这些信息的准确性和完整性不作任何保证。我们力求报告内容的客观、公正，但文中的观点、结论和建议仅供参考。本报告中的信息或所表述的意见并不构成对任何人的投资建议，投资者据此做出的任何投资决策与本公司和作者无关。在任何情况下，本公司不对任何人因使用本报告中的任何内容所引致的任何损失负任何责任。

本报告版权仅为新纪元期货股份有限公司所有，未经书面授权，任何机构和个人对本研究报告的任何部分均不得以任何形式翻版、复制和发布。如欲引用或转载本文内容，务必联络新纪元期货研究所并获得许可，并需注明出处为新纪元期货研究所，且不得对本报告进行有悖原意的引用、删节和修改。

新纪元期货股份有限公司对于本免责声明条款具有修改权和最终解释权。

公司机构

公司总部

全国客服热线：400-111-1855
邮编：221005
地址：江苏省徐州市淮海东路153号
新纪元期货大厦

管理总部

邮编：200120
地址：上海市浦东新区陆家嘴环路166号未来资产大厦8B

成都分公司

电话：028-68850968-801
邮编：610041
地址：成都市高新区天府二街138号1栋28层2803号

深圳分公司

电话：0755-33373952
邮编：518034
地址：深圳市福田区商报东路英龙商务大厦1206、1221、1222

上海分公司

电话：021-61017395
邮编：200120
地址：上海市浦东新区东方路69号裕景国际商务广场A楼2103室

南京分公司

电话：025-84706666
邮编：210019
地址：南京市建邺区庐山路168号1504室（电梯编号16楼1604室）

徐州营业部

电话：0516-83831113
邮编：221005
地址：徐州市淮海东路153号

南京营业部

电话：025-84787996
邮编：210018
地址：南京市玄武区珠江路63-1号南京交通大厦9楼

南通营业部

电话：0513-55880516
邮编：226001
地址：南通市环城西路16号6层603-2、604室

苏州营业部

电话：0512-69560991
邮编：215028
地址：苏州市工业园区时代广场23幢1518-1室

北京东四十条营业部

电话：010-84261939
邮编：100007
地址：北京市东城区东四十条68号平安发展大厦407室

杭州营业部

电话：0571-85817187
邮编：310004
地址：杭州市绍兴路168号1406-1408室

广州营业部

电话：020-87750826
邮编：510050
地址：广州市越秀区东风东路703号大院29号8层803

成都高新营业部

电话：028-68850216
邮编：610041
地址：成都市高新区天府二街138号1栋28层2804号

重庆营业部

电话：023-6790698
邮编：400010
地址：重庆市渝中区新华路388号9-1#