

【新纪元期货·每日观点】

【2018年10月19日】

夜盘点评



王成强 0516-83831127
wangchengqiang@neweraqh.com.cn
F0249002 Z0001565

程伟 0516-83831160
chengwei@neweraqh.com.cn
F3012252 Z0012892

宏观及金融期货研究组

程伟 0516-83831160
chengwei@neweraqh.com.cn
F3012252 Z0012892

王成强 0516-83831127
wangchengqiang@neweraqh.com.cn
F0249002 Z0001565

农产品研究组

王成强 0516-83831127
wangchengqiang@neweraqh.com.cn
F0249002 Z0001565

张伟伟 0516-83831165
zhangweiwei@neweraqh.com.cn
F0269806 Z0002792

化工品研究组

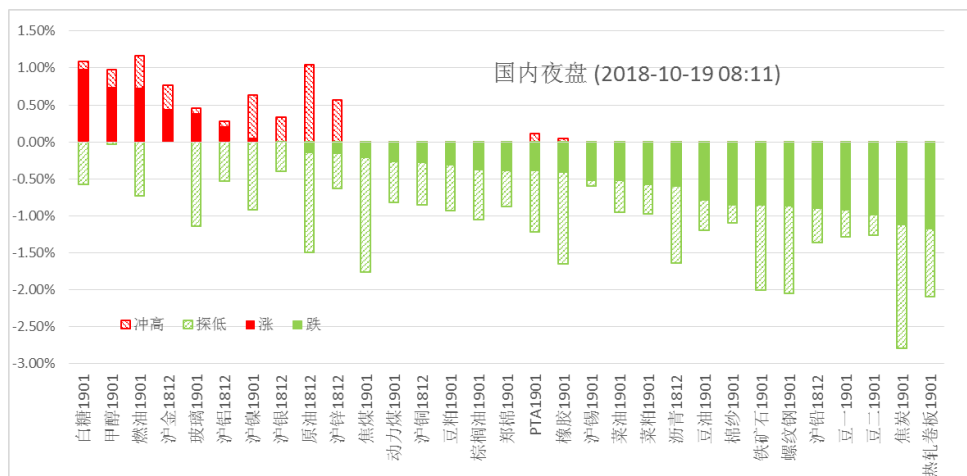
石磊 0516-83831165
shilei@neweraqh.com.cn
F0270570 Z0011147

张伟伟 0516-83831165
zhangweiwei@neweraqh.com.cn
F0269806 Z0002792

每日夜盘市场表现综述

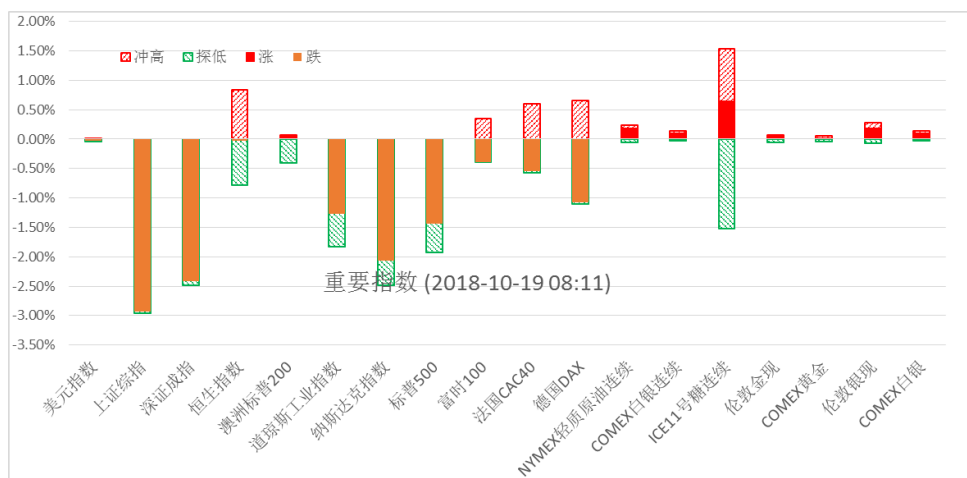
夜盘表现一览

国内夜盘



(注：相对昨收盘价计算)

国际市场



(注：相对昨收盘价计算)

北京时间10月18日周四夜间，美股标普500指数跌1.44%；欧洲Stoxx50指数跌0.93%；美元指数涨0.34%；伦铜跌1.42%；WTI原油跌2.00%；Brent原油跌1.26%；黄金涨0.28%。美豆跌2.29%；美豆粉跌2.20%；美豆油跌1.79%；美糖涨0.66%；美棉涨0.24%；CRB指数跌1.14%；BDI指数涨0.71%。离岸人民币CNH贬0.13%报6.9396；焦炭涨0.71%，铁矿石涨0.29%，螺纹钢涨0.22%，上海原油跌0.29%。

夜盘点评

一、宏观视点

昨晚公布的美国 9 月咨商会领先指标月率持平于 0.5%，当周初请失业金人数降至 21 万，表明美国劳动力市场持续收紧，失业率有望进一步下降，支持美联储维持循序渐进的加息。消息面，欧盟指责意大利 2019 年预算草案“明显偏离”了欧盟规则，并要求意大利政府在 10 月 22 日之前修改提案，加剧了市场对意大利预算法案被否决的担忧。受此影响，周四欧元承压下挫，美元指数涨幅扩大，逼近 96 整数关口。欧美股市由涨转跌，避险情绪卷土重来，国际黄金短线冲高后小幅回落。英国脱欧方面，英国首相特雷莎·梅称，延长过渡期数月是一个选项，但是表示不会接受欧盟的边境提议。英国与欧盟在 10 月峰会上尚未达成脱欧协定，未来几周脱欧谈判进展将成为市场关注的焦点，对外汇市场的影响将会加大。若最终能达成协议，避免无序脱欧，则对欧元、英镑形成重大利好。今日上午将公布中国三季度 GDP、9 月固定资产投资、工业增加值及消费品零售总额，重点关注基建投资是否企稳，若经济数据没有出现好转，市场悲观情绪恐进一步宣泄，股指短线或仍有下探。国外方面，今晚将公布美国 9 月成屋销售总数，需保持密切关注。受避险情绪升温，以及美元指数反弹的影响，黄金短期或维持反复震荡。长期来看，美国经济增速接近周期顶部，通胀预期上升，但未出现加速的迹象，美联储加息周期接近尾声，经济出现滞涨的可能性在增加，对黄金长期利好，建议逢回调增持中线多单。

二、农产品板块

CBOT 大豆期货周四公布的出口销售报告显示，10 月 11 日止当周，美国 2018/19 市场年度大豆出口销售净增 29.36 万吨，远低于市场预估的 60-100 万吨。这一数字包括取消向未知目的地出售的 69.44 万吨大豆。贸易商称，中国四季度大豆进口量料降至月 1800-2000 万吨，低于去年同期的 2410 万吨。此外，美国中西部收割天气继续改善，CBOT 大豆期货周四大跌逾 2%，短线转入调整走势。国内油脂考验区间下沿支撑，粕价高位震荡，日内延续多粕空油套做。因市场青睐的巴西极右派总统候选人博尔索纳罗有可能在 10 月 28 日的大选中获胜，巴西货币雷亚尔持续走强，夜间 ICE 原糖继续收高 1%，触及九个月高位，郑糖 1905 和 1901 合约接连突破近三个半月来的震荡区间，技术面呈现明显的偏强走势，短线转入多头波动。受制于疲弱出口销售数据，ICE 期棉延续弱势调整；国内新棉陆续上市，市场供应充足，郑棉仍将维持低位弱势震荡。

三、工业品板块

欧盟和欧央行主席德拉吉指责意大利预算明显偏离欧盟规则，欧美风险资产遭到抛售，此外，对中美贸易战、利率上升以及对美国科技股可能被高估的担忧挥之不去，欧美股市全线下跌，美元指数继续上涨，金融市场避险情绪高企。夜盘有色金属走势分化，铜、镍、铅冲高回落，锌逆势上涨；短期注意美元继续走强下，有色金属普遍承压的风险。WTI 原油期货续跌近 2%，因担心贸易争端升级损及原油需求增长，而美国原油库存报告的利空影响仍在发酵，暂时抵消了中东紧张局势和伊朗原油制裁的利多影响，同时美元强势走高也令油价承压。联合石油数据库 JODI 称，沙特 8 月原油出口增加至 721.4 万桶/日，前值为 711.8 万桶/日。联合石油数据库 JODI 数据显示，美国 8 月原油产量下降至 1096 万桶/日，为 2018 年内第二次下降。咨询机构 OilMovements 称，至 11 月 3 日的四周内，欧佩克的原油出口将增加 17 万桶/日至 2522 万桶/日。黑色系方面，夜盘黑色系表现仍不佳，受市场氛围拖累的因素，技术面也存有调整压力。螺纹钢 1901 合约承压 4200 点一线回落，夜盘一度回探至 4068 元/吨，但随后震荡回升收于 4100 点一线，螺纹钢社会库存本周再次下降，期货大幅贴水现货，均制约螺纹钢调整空间。焦煤表现依然较为坚挺，短期供需偏紧令期价暂维持高位震荡；铁矿石也维持震荡之势，暂未跌破上行格局。仍然是焦炭令人担忧，期现货几乎平水，夜盘期价回踩上行空间的中位线，随后微弱反弹，期价一度跌落 2400 点一线，技术形态不甚乐观，而现货方面又有涨价的动作，目前震荡不断加剧，需警惕风险。隔夜欧美股市再次大幅下挫，或进一步拖累市场恐慌情绪，日内关注黑色系可能再次回落。

总结：美元指数续涨，欧美股市全线下跌，金融市场动荡市况商品波动仍将加剧，注意缩短交易周期。

交易层面上，日内重点推荐：

多头配置品种：黄金 1812、白银 1812、白糖 1901 等；

空头配置品种：原油 1901、沥青 1812、豆油 1901、焦炭 1901 等。

免责声明

本研究报告由新纪元期货股份有限公司撰写，报告中所提供的信息均来源于公开资料，我们对这些信息的准确性和完整性不作任何保证。我们力求报告内容的客观、公正，但文中的观点、结论和建议仅供参考。本报告中的信息或所表述的意见并不构成对任何人的投资建议，投资者据此做出的任何投资决策与本公司和作者无关。在任何情况下，本公司不对任何人因使用本报告中的任何内容所引致的任何损失负任何责任。

本报告版权仅为新纪元期货股份有限公司所有，未经书面授权，任何机构和个人对本研究报告的任何部分均不得以任何形式翻版、复制和发布。如欲引用或转载本文内容，务必联络新纪元期货股份有限公司并获得许可，并需注明出处为新纪元期货股份有限公司，且不得对本报告进行有悖原意的引用、删节和修改。

新纪元期货股份有限公司对于本免责声明条款具有修改权和最终解释权。

联系我们

公司总部

全国客服热线：400-111-1855
电话：0516-83831105
研究所电话：0516-83831185
传真：0516-83831100
邮编：221005
地址：江苏省徐州市淮海东路153号
新纪元期货大厦

管理总部

电话：021-60968860
传真：021-60968861
地址：上海市浦东新区陆家嘴环路166号未来资产大厦8E&F

成都分公司

电话：028-68850966
邮编：610000
传真：028-68850968
地址：成都市高新区天府二街138号1栋28层2803、2804号

深圳分公司

电话：0755-33376099
邮编：518009
地址：深圳市福田区商报东路英龙商务大厦1206、1221、1222

北京东四十条营业部

电话：010-84261653
传真：010-84261675
邮编：100027
地址：北京市东城区东四十条68号平安发展大厦4层407室

南京营业部

电话：025 - 84787999
传真：025- 84787997
邮编：210018
地址：南京市玄武区珠江路63-1号

徐州营业部

电话：0516-83831119
传真：0516-83831110
邮编：221005
地址：徐州市淮海东路153号

常州营业部

电话：0519 - 88059977
传真：0519 - 88051000
邮编：213121
地址：常州市武进区延政中路16号世贸中心B栋2008-2009

南通营业部

电话：0513-55880598
传真：0513 - 55880517
邮编：226000
地址：南通市环城西路16号6层603-2、604室

苏州营业部

电话：0512 - 69560998
传真：0512 - 69560997
邮编：215002
地址：苏州干将西路399号601室

上海东方路营业部

电话：021- 61017395
传真：021-61017336
邮编：200120
地址：上海市浦东新区东方路69号裕景国际商务广场A楼2112室

杭州营业部

电话：0571- 85817186
传真：0571-85817280
邮编：310004
地址：杭州市绍兴路 168 号

广州营业部

电话：020 - 87750826
传真：020-87750882
邮编：510080
地址：广州市越秀区东风东路703大院29号8层803

成都高新营业部

电话：028- 68850968-826
传真：028-68850968
邮编：610000
地址：成都市高新区天府二街138号1栋28层2804号

重庆营业部

电话：023 - 67917658
传真：023-67901088
邮编：400020
地址：重庆市渝中区新华路388号9-1号