

夜盘点评



王成强 0516-83831127
wangchengqiang@neweraqh.com.cn
F0249002 Z0001565

程伟 0516-83831160
chengwei@neweraqh.com.cn
F3012252 Z0012892

张雷 0516-83831185
zhanglei_xz@neweraqh.com.cn
F0264563 Z0002362

宏观及金融期货研究组

程伟 0516-83831160
chengwei@neweraqh.com.cn
F3012252 Z0012892

王成强 0516-83831127
wangchengqiang@neweraqh.com.cn
F0249002 Z0001565

农产品研究组

王成强 0516-83831127
wangchengqiang@neweraqh.com.cn
F0249002 Z0001565

张伟伟 0516-83831165
zhangweiwei@neweraqh.com.cn
F0269806 Z0002792

化工品研究组

石磊 0516-83831165
shilei@neweraqh.com.cn
F0270570 Z0011147

张伟伟 0516-83831165
zhangweiwei@neweraqh.com.cn
F0269806 Z0002792

金融工程研究组

张雷 0516-83831185
zhanglei_xz@neweraqh.com.cn
F0264563 Z0002362

褚思伟 0516-83831160
cusiwei@neweraqh.com.cn
F0231770 Z0000239

每日夜盘市场表现综述

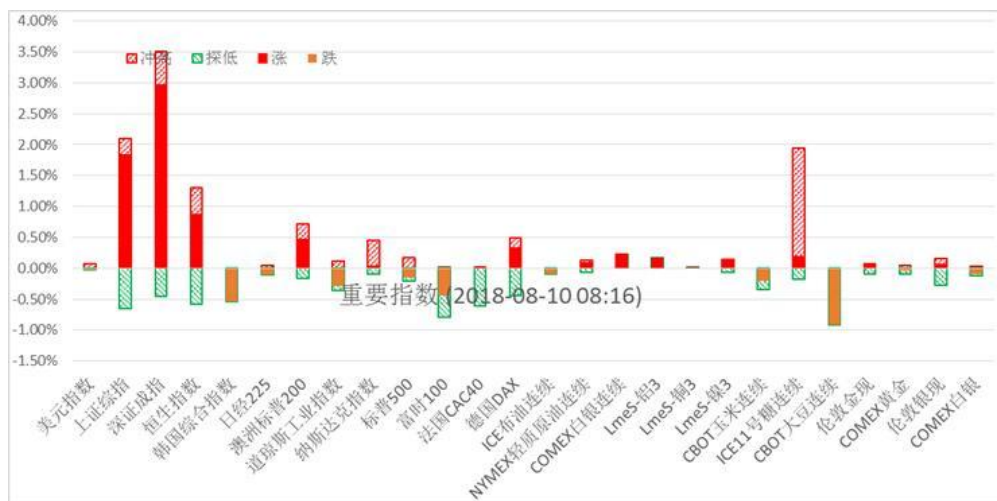
夜盘表现一览

国内夜盘



(注：相对昨收盘价计算)

国际市场



(注：相对昨收盘价计算)

北京时间周四夜间，标普跌 0.14%；道指跌 0.29%；欧洲 Stoxx50 指数跌 0.09%；美元指数涨 0.53%；伦铜涨 0.41%；WTI 原油跌 0.12%；Brent 原油跌 0.37%；黄金跌 0.15%。美豆跌 0.81%；美豆粉跌 0.71%；美豆油跌 0.24%；美糖涨 0.19%；美棉涨 0.11%；CRB 指数跌 0.32%；BDI 指数跌 0.59%。离岸人民币 CNH 贬 0.26%报 6.8460；大连焦炭 1901 涨 0.25%，大连铁矿 1901 涨 0.59%，上海螺纹钢 1810 涨 0.07%，上海原油 1812 跌 0.91%。

夜盘点评

一、宏观观点

昨晚公布的美国 7 月 PPI 月率录得零增长，低于预期的 0.2%，6 月批发销售月率下降 0.1%，不及预期 0.2%和前值 2.1%。美国 7 月 PPI 增长放缓，暗示通胀压力将得到缓解。周四，新西兰联储暗示经济增长放缓，未来降息的可能性更大一些，纽元兑美元闻讯暴跌，且日内跌幅不断扩大，其他非美货币纷纷走弱，美元指数大涨 0.5%，国际黄金小幅下探。芝加哥联储主席埃文斯讲话称，美联储可能需要将利率提高至“有些限制性”的水平，以对抗近期财政刺激措施对美国的影响，鸽派官员突然转鹰，美元指数涨幅进一步扩大。国外方面，今日将公布英国第二季度 GDP，晚间将公布美国 7 月 CPI 年率，需重点关注。近期值得注意的是，欧美经济形势发生一些微妙的变化，美国 7 月制造业 PMI 已连续三个月下滑，服务业 PMI 同步放缓，二者走势基本吻合。与之形成鲜明对比的是，欧元区 7 月制造业 PMI 录得年内首次回升，暂且不论是否能够持续，但至少说明“美强欧弱”的这种预期削弱了，支撑美元走强的因素在边际减弱。我们将持续跟踪欧美三季度数据，一旦“美强欧弱”的预期发生扭转，美元将面临下行压力。近日美元指数走强主要受英国无协议脱欧疑虑、贸易战等外部因素的影响，与国内经济数据走向并不一致。对于黄金来说，长期走势取决于实际利率的变化，美国经济接近周期顶部，通胀预期仍在上升，经济出现滞涨的可能性在增加，对金价长期利好，建议中线多单逢低分批入场。

二、农产品板块

10 日夜间 USDA 将发布 8 月供需报告，产量前景将是年内首次基于主产州的实际调查而来，预计美国农业部将在其月度供需报告中，上调美国今年大豆产量和单产预估，美国农业部料将上调 2018/19 年度美国大豆年末库存预估至 6.41 亿蒲式耳，高于 USDA7 月预估的 5.80 亿蒲式耳。大豆产量预估料为 44.28 亿蒲式耳，高于 USDA7 月预估的 43.10 亿蒲式耳。USDA 料将上调 2018/19 年度全球大豆年末库存预估至 9930 万吨，高于 USDA7 月预估的 9830 万吨。美国天气预报显示，未来几周美国中西部天气将更为干燥，可能影响大豆产量，这种预期限制了利空供需报告下的跌幅。巴西国家商品供应公司 Conab 周四称，巴西 2017 / 18 年度大豆产量料增至 1.1898 亿吨，高于之前预估的 1.1888 亿吨和上一年度的 1.1408 亿吨。美国农业部周四公布的出口销售报告显示 8 月 2 日止当周，美国 2017/18 市场年度大豆出口销售净增 42.18 万吨，市场预估为 10 - 40 万吨，较之前一周及前四周均值显著增加。当周，美国 2018/19 年度大豆出口销售净增 53.25 万吨，符合市场预估的 30 - 60 万吨。农产品市场交投清淡小幅盘跌为主，静待供需报告指引方向。

三、工业品板块

有色金属板块普遍冲高回落，伦铜小涨，伦铝一度涨至最近六周最高位，此前受罢工事件提振。但市场忧虑英国无协议脱欧，导致英镑、欧元极尽其弱，美元指数突破近一年的新高，续升的技术条件优越，对有色金属起到显著抑制作用。原油(WTI)小跌，虽然伊朗制裁重启的提振效果依然存在，但日内美元强势走高以及美国原油库存报告整体利空，令油价面临下行压力。面对国内剧烈波动的化工品板块，周初以来，郑商所发布针对 PTA 的风险提示函，并有提保提费动作，对加速拉涨和轮动上涨的化工品板块，起到了降温的作用，但国内 pta 市场火爆，现货异常坚挺升水期价 300 点，仓单数量锐减至 6716 张，去年同期 124092 张，减少 94%，近月合约仍存在较大的拉涨空间，注意价格剧烈波动风险。黑色系，以螺纹钢、焦炭为代表，改写近五年新高和逼近七年高价后，波动趋向剧烈，在贸易战负面冲击下，高价不稳，资金和情绪起伏昭示风险积聚，不过度参与追涨杀跌。

交易层面上，商品波动风险加剧，中美贸易战愈演愈烈，国内货币边际宽松，环控推升基础工业品价格，经济“滞涨”风险增加。日内重点推荐：

多头配置品种：PTA1901、PTA1809、PTA1811、PVC1901、PVC1809、铁矿石 1901、动力煤 1901 等；

空头配置品种：焦煤 1901、豆油 1901 等。

免责声明

本研究报告由新纪元期货股份有限公司撰写，报告中所提供的信息均来源于公开资料，我们对这些信息的准确性和完整性不作任何保证。我们力求报告内容的客观、公正，但文中的观点、结论和建议仅供参考。本报告中的信息或所表述的意见并不构成对任何人的投资建议，投资者据此做出的任何投资决策与本公司和作者无关。在任何情况下，本公司不对任何人因使用本报告中的任何内容所引致的任何损失负任何责任。

本报告版权仅为新纪元期货股份有限公司所有，未经书面授权，任何机构和个人对本研究报告的任何部分均不得以任何形式翻版、复制和发布。如欲引用或转载本文内容，务必联络新纪元期货股份有限公司并获得许可，并需注明出处为新纪元期货股份有限公司，且不得对本报告进行有悖原意的引用、删节和修改。

新纪元期货股份有限公司对于本免责声明条款具有修改权和最终解释权。

联系我们

公司总部

全国客服热线：400-111-1855
电话：0516-83831105
研究所电话：0516-83831185
传真：0516-83831100
邮编：221005
地址：江苏省徐州市淮海东路153号
新纪元期货大厦

管理总部

电话：021-60968860
传真：021-60968861
地址：上海市浦东新区陆家嘴环路166号未来资产大厦8E&F

成都分公司

电话：028-68850966
邮编：610000
传真：028-68850968
地址：成都市高新区天府二街138号1栋28层2803、2804号

深圳分公司

电话：0755-33376099
邮编：518009
地址：深圳市福田区商报东路英龙商务大厦1206、1221、1222

北京东四十条营业部

电话：010-84261653
传真：010-84261675
邮编：100027
地址：北京市东城区东四十条68号平安发展大厦4层407室

南京营业部

电话：025 - 84787999
传真：025- 84787997
邮编：210018
地址：南京市玄武区珠江路63-1号

徐州营业部

电话：0516-83831119
传真：0516-83831110
邮编：221005
地址：徐州市淮海东路153号

常州营业部

电话：0519 - 88059977
传真：0519 - 88051000
邮编：213121
地址：常州市武进区延政中路16号世贸中心B栋2008-2009

南通营业部

电话：0513-55880598
传真：0513 - 55880517
邮编：226000
地址：南通市环城西路16号6层603-2、604室

苏州营业部

电话：0512 - 69560998
传真：0512 - 69560997
邮编：215002
地址：苏州干将西路399号601室

上海东方路营业部

电话：021-61017395
传真：021-61017336
邮编：200120
地址：上海市浦东新区东方路69号裕景国际商务广场A楼2112室

杭州营业部

电话：0571 - 85817186
传真：0571-85817280
邮编：310004
地址：杭州市绍兴路 168 号

广州营业部

电话：020 - 87750826
传真：020-87750882
邮编：510080
地址：广州市越秀区东风东路703大院29号8层803

成都高新营业部

电话：028-68850968-826
传真：028-68850968
邮编：610000
地址：成都市高新区天府二街138号1栋28层2804号

重庆营业部

电话：023 - 67917658
传真：023-67901088
邮编：400020
地址：重庆市渝中区新华路388号9-1号