

夜盘点评



宏观及金融期货研究组

程伟 0516-83831160  
chengwei@neweraqh.com.cn  
F3012252 Z0012892

王成强 0516-83831127  
wangchengqiang@neweraqh.com.cn  
F0249002 Z0001565

农产品研究组

王成强 0516-83831127  
wangchengqiang@neweraqh.com.cn  
F0249002 Z0001565

张伟伟 0516-83831165  
zhangweiwei@neweraqh.com.cn  
F0269806 Z0002792

化工品研究组

石磊 0516-83831165  
shilei@neweraqh.com.cn  
F0270570 Z0011147

张伟伟 0516-83831165  
zhangweiwei@neweraqh.com.cn  
F0269806 Z0002792

金融工程研究组

张雷 0516-83831185  
zhanglei\_xz@neweraqh.com.cn  
F0264563 Z0002362

褚思伟 0516-83831160  
cusiwei@neweraqh.com.cn  
F0231770 Z0000239

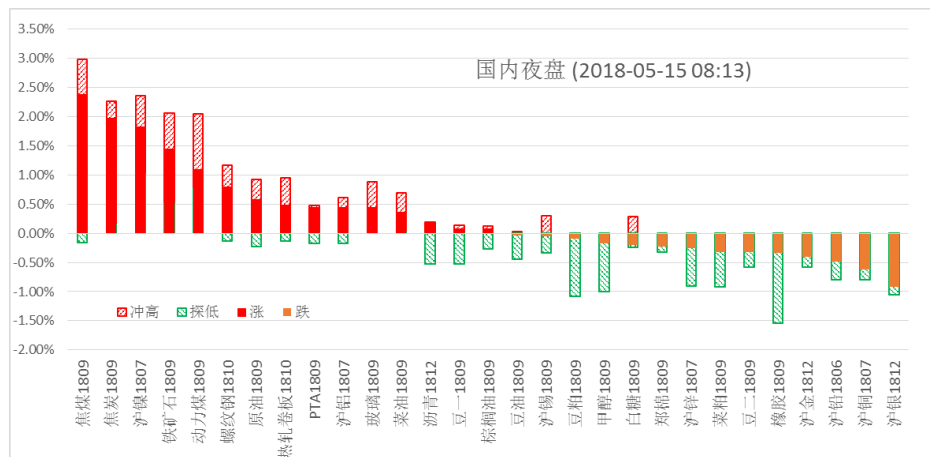
【新纪元期货·每日观点】

【2018年5月15日】

国内股指强劲反弹外溢效应，商品维系普涨

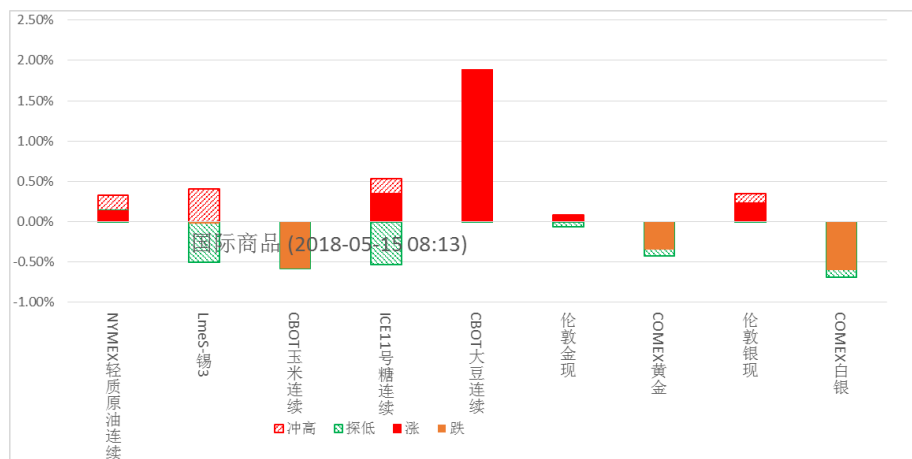
夜盘表现一览

□ 国际商品



(注：相对昨收盘价计算)

□ 重要指数



(注：相对昨收盘价计算)

周一夜间，标普涨 0.09%；道指涨 0.27%；欧洲 Stoxx50 指数涨 0.01%；美元指数涨 0.12%；伦铜跌 0.55%；原油涨 0.66%；黄金跌 0.57%。美豆涨 1.44%；美豆粉涨 2.30%；美豆油跌 0.03%；美糖涨 0.36%；美棉跌 0.86%；CRB 指数涨 0.14%；BDI 指数涨 0.27%。离岸人民币 CNH 跌 0.05%报 6.3373；大连铁矿石 1809 涨 1.45%，大连焦炭 1809 涨 1.97%，上海螺纹钢 1810 涨 0.79%，上海原油 1809 涨 0.58%。

## 夜盘点评

## 一、宏观观点

凌晨美国明晟公司宣布将 234 只 A 股纳入 MSCI 全球市场指数,机构预计 6 月 1 日前后将给 A 股带来约 1000 亿元的增量资金。昨晚美国商务部长罗斯表示,美国继续与欧盟就钢铁关税进行磋商,预计绝大多数国家不会强烈反对用钢铝配额来取代关税,希望中美能就贸易争端达成一致。此外美国总统特朗普发表关于恢复中兴通讯业务途径的消息,也对市场形成提振,美股收获八连阳,美元指数小幅反弹,国际黄金承压回落。中国代表团将于 5 月 15 日至 19 日访美,就中美贸易关系进行磋商,市场对谈判结果持乐观态度。今日上午将公布中国 4 月固定资产投资、工业增加值、消费品零售总额,需保持密切关注。国外方面,美国克利夫兰联储主席梅思特讲话重申经济环境保证循序渐进加息,认为通胀料将接近 2%的美联储中期"对称"目标水平,意味着决策者并未将 2%的通胀目标视为上限,对于通胀率暂时高于这一水平不会过度担忧。根据美联储最近的加息点阵图,美联储可能在 2020 年提高联邦基金利率到 3%以上。今晚将公布美国 4 月零售销售月率,警惕欧洲经济数据继续疲软,而美国经济数据持续强劲的情况下,美元指数继续走强的风险。

## 二、农产品板块

美国总统特朗普承诺帮助中兴通讯,提高了中美贸易紧张得到缓解的希望。刘鹤 5 月 15-19 日将应邀赴美磋商,美国关于中美贸易问题的听证会延迟到 5 月 17 日。芝加哥大豆在乐观情绪带动下千点关口附近开对冲阳线止跌。收盘后公布的美国作物种植状况显示,美国谷物播种进度均超预期,其中,美豆完成播种 35%高于预期值 30%,去年同期 29%,五年均值 26%。阿根廷大豆收获完成 66.7%,平均单产 2.30 吨/公顷,上周 2.34 吨/公顷。中美贸易摩擦谈判是市场关注的焦点,乐观预期里,预计美豆恢复到 1000-1080 区间震荡内的反弹。双粕跌临 3 月低价区迎来止跌上涨,三大油脂反弹动能衰减,但维持在区间内的反弹上涨。

## 三、工业品板块

美元指数盘中探底回升,有色金属走势分化,铜、锌价格小幅调整下跌,而镍、铅等显著上涨,国内镍库存创近两年来新低,镍价上涨值得关注。国际原油市场,OPEC 月报的利好因素令多头信心获得鼓舞,但美国页岩油产量仍在攀升依然令市场担忧情绪日益加重,wti 原油高位上涨但量能萎缩,交投短线谨慎。国内煤炭价格维持强势上涨,动力煤临近改写牛市新高,焦炭等临近改写年内新高,铁矿低位出现显著补涨,主要得益于宏观造势和强劲的股市反弹的外溢支持。

交易层面上,关注国内主要股指强劲反弹的外溢效应。有色金属镍重点短多配置;以螺纹、铁矿、动力煤、双焦为代表的黑色系,短多配置;化工板块中,原油、橡胶、pta、塑料等,逢下探增加多头配置;双粕转入阶段性多单配置,三大油脂维持低位反弹,对冲交易,进一步参与 Y-P、OI-Y 等价差扩大套利。

## 免责声明

本研究报告由新纪元期货股份有限公司撰写，报告中所提供的信息均来源于公开资料，我们对这些信息的准确性和完整性不作任何保证。我们力求报告内容的客观、公正，但文中的观点、结论和建议仅供参考。本报告中的信息或所表述的意见并不构成对任何人的投资建议，投资者据此做出的任何投资决策与本公司和作者无关。在任何情况下，本公司不对任何人因使用本报告中的任何内容所引致的任何损失负任何责任。

本报告版权仅为新纪元期货股份有限公司所有，未经书面授权，任何机构和个人对本研究报告的任何部分均不得以任何形式翻版、复制和发布。如欲引用或转载本文内容，务必联络新纪元期货股份有限公司并获得许可，并需注明出处为新纪元期货股份有限公司，且不得对本报告进行有悖原意的引用、删节和修改。

新纪元期货股份有限公司对于本免责声明条款具有修改权和最终解释权。

## 联系我们

### 公司总部

全国客服热线：400-111-1855  
电话：0516-83831105  
研究所电话：0516-83831185  
传真：0516-83831100  
邮编：221005  
地址：江苏省徐州市淮海东路153号  
新纪元期货大厦

### 管理总部

电话：021-60968860  
传真：021-60968861  
地址：上海市浦东新区陆家嘴环  
路166号未来资产大厦8E&F

### 成都分公司

电话：028-68850966  
邮编：610000  
传真：028-68850968  
地址：成都市高新区天府二街138  
号1栋28层2803、2804号

### 深圳分公司

电话：0755-33376099  
邮编：518009  
地址：深圳市福田区商报东路英龙  
商务大厦1206、1221、1222

### 北京东四十条营业部

电话：010-84261653  
传真：010-84261675  
邮编：100027  
地址：北京市东城区东四十条68  
号平安发展大厦4层407室

### 南京营业部

电话：025 - 84787999  
传真：025- 84787997  
邮编：210018  
地址：南京市玄武区珠江路63-1号

### 徐州营业部

电话：0516-83831119  
传真：0516-83831110  
邮编：221005  
地址：徐州市淮海东路153号

### 常州营业部

电话：0519 - 88059977  
传真：0519 - 88051000  
邮编：213121  
地址：常州市武进区延政中路16  
号世贸中心B栋2008-2009

### 南通营业部

电话：0513-55880598  
传真：0513 - 55880517  
邮编：226000  
地址：南通市环城西路16号6层  
603-2、604室

### 苏州营业部

电话：0512 - 69560998  
传真：0512 - 69560997  
邮编：215002  
地址：苏州干将西路399号601室

### 上海东方路营业部

电话：021- 61017395  
传真：021-61017336  
邮编：200120  
地址：上海市浦东新区东方路69  
号裕景国际商务广场A楼2112室

### 杭州营业部

电话：0571- 85817186  
传真：0571-85817280  
邮编：310004  
地址：杭州市绍兴路 168 号

### 广州营业部

电话：020 - 87750826  
传真：020-87750882  
邮编：510080  
地址：广州市越秀区东风东路703大  
院29号8层803

### 成都高新营业部

电话：028- 68850968-826  
传真：028-68850968  
邮编：610000  
地址：成都市高新区天府二街  
138号1栋28层2804号

### 重庆营业部

电话：023 - 67917658  
传真：023-67901088  
邮编：400020  
地址：重庆市渝中区新华路388号  
9-1号