

**LLDPE**

**期货研究所**

化工品分析师

罗震

执业资格号: F0248997

投资咨询证:

电话: 0516-83831165

电邮: 11756785@qq.com

中国矿业大学工商管理硕士，主攻LLDPE、PP等化工品品种，精通相关产业链，注重理论与实际，基本分析与技术分析相结合。对跨期、跨品种套利亦有一定研究。

**LLDPE: 弱势运行，下行压力仍大**
**一、基本面分析**
**1. 现货行情综述**

本周聚乙烯市场小幅下行，多数产品均有不同程度下调，成交低迷。因石化检修装置不多，大多数厂家装置运行正常，开工率较高，库存居高不下，国内石化厂家出厂价以下调为主，线性普遍下调 200 元上下。上周试聚乙烯探性上涨并没有得到下游的配合，上涨难以为继，本周市场表现弱势，成交陷入僵持。至本周末华北地区 LLDPE 价格在 8550-8700 元/吨，华东地区 LLDPE 价格在 8500-8850 元/吨，华南地区 LLDPE 价格在 8700-8850 元/吨。

**表 1: LLDPE 现货价格行情**

地区	11月6日	11月13日
华北	8700-8850	8550-8700
华东	8600-9000	8500-8850
华南	8850-9100	8700-8850

**数据来源: 卓创资讯**

## 2. 供求关系评述

供给端压力仍大。本周茂名石化 25 万吨高压装置 11 日起短期检修，不过前期延长中煤、上海赛科等检修装置重启后检修装置不多，而 11 月底陕西神木 30 万吨新产能计划投放，总体看，市场供给仍较充裕。另外，中煤蒙大新增 30 万 PE 新装置截止 11 月 4 日因水质影响暂未投产，具体开车时间待定。

需求方面，华北 10 月底农膜开工率为 6-7 成，相比之前十月最高峰 8-9 成已经有所降低。从包装膜来看，一般 11 月、12 月受年底节日消费拉动，塑料包装膜产量会有一定提升。今年宏观面经济增速下滑，预计需求改善有限。

表 2：装置运行及检修计划

石化企业	品种/ 装置	PE 产能（万 吨/年）	装置状态、及检修计划
茂名石化	LLDPE	22	15 年 12 月 10 日-16 年 1 月 9 日计划停车
	LDPE	11	15 年 12 月 10 日-16 年 1 月 14 日计划停车
广州石化	LLDPE	20	计划 12 月 1 日起停车
延长中煤	高压		11 月 1 日-7 日停车
中海油壳牌	LLDPE	26	计划 10.15-12.10 检修
茂名石化	高压	25	11 日起短期停车
陕西神木	LDPE	30	计划 11 月份底新产能投放

数据来源：生意地、卓创资讯

## 二、上游原材料变动情况

### 1. 国际原油

表 3：本周 WTI 主力合约价格变动

	11.9	11.10	11.11	11.12	11.13	周均价
WTI	44.11	43.63	43.07	41.60	40.73	42.63

数据来源：文华财经

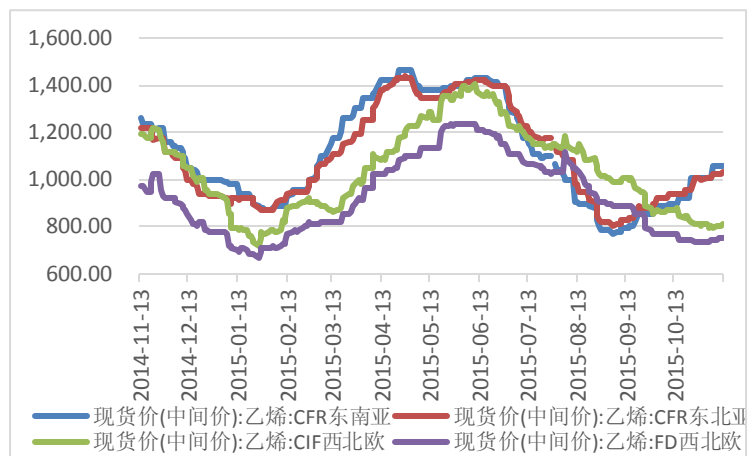
本周美国能源信息署数据显示，截止 11 月 6 日当周，美国

商业原油库存量 4.8703 亿桶，比前一周增长 422 万桶；库欣地区原油库存 5535.9 万桶，增加 223.7 万桶。库存增长超出市场预期。本周令市场关注的石油输出国组织 (OPEC) 月度报告显示，其 10 月份日均产量减少了 25.6 万桶，至 3138 万桶，但仍高于该组织此前制定的 3000 万桶/日的产量上限。欧佩克表示市场供应过剩问题仍将持续，称如果保持日均产量 3138 万桶，预计 2016 年全球原油日均过剩供应量将为 56 万桶。而 IEA 月报亦表示全球原油存量非常充裕。本周原油利多消息较少，而利空消息不断，使得美原油本周连跌 5 日，美原油周 K 线收盘下跌 8.51%，收出大阴线，短线走势偏弱。

## 2. 乙烯

据生意社网统计，本周乙烯价格有所上涨。截止周末 CFR 东北亚收于 1029-1031 美元/吨，CFR 东南亚收于 1059-1061 美元/吨。近期亚洲地区乙烯市场供应有限，本周暂无货源流通，供应吃紧。本周欧洲地区乙烯市场需求一般，价格上涨，截止周末价格为 FD 西北欧收于 753-757 欧元/吨，CIF 西北欧 810-814 美元/吨。美国地区受原油价格影响明显，本周乙烯市场价格上涨，截止周末价格为 496-507 美元/吨，总体：进入装置检修期，亚洲市场货紧，虽欧美套利窗口打开，但价格居高不下。

图 1：乙烯价格走势



数据来源：WIND 资讯

### 三、波动分析

#### 1. 一周市场综述

本周 EIA 公布的库存数据增长超过市场预期，欧佩克及 IEA 月度报告显示原油供应过剩，原油价格大幅下挫，使得塑料承压，总体下行走势。连塑料 1601 合约周一短暂上冲，在 5 日均线附近承压回落，收出带长上影阴线；周二跌破 8000 一线后逢低买盘增加，收出长下影，周三、周四围绕 8000 一线小幅震荡，周五在隔夜原油带动下低开大幅走低，盘终以 2.96% 的周跌幅报收于 7855 元/吨。本周 1601 合约市场成交量 349.8 万手，持仓量减少 11.9 万手至 45.2 万手。

表 4：本周 LLDPE1601 合约成交情况统计

开盘	收盘	结算	最高	最低	涨跌	成交量	持仓量
8070	7860	7905	8120	7860	-240	349.8 万	45.2 万

数据来源：文华财经

#### 2. K 线及均线分析

1601 合约本周周线以跌幅高达 240 点的大阴线报收，至本周已连跌 5 周，近 4 根周 K 线实体依次放大，空头力量仍主导市场。目前，日线、周线、月线上方短中期均线承压，空头格局下，走势易跌难涨。

图 2： LLDPE1601 合约日线图



数据来源：文华财经

### 3. 趋势分析

本周前四个交易日多空在 8000 一带反复争夺，周五空头发力打破僵局，长阴破位或意味着 8 月份以来 8000-8900 的大箱体被向下突破，若向下突破有效，则目标位置指向 7100-7200。

### 4. 仓量及价差分析

本周 LLDPE 合约总持仓大幅减少，由上周的 85.3210 万手减少至 78.0648 万手，资金流出明显。期货 1601 合约周末收盘价 7860，而华北现货价 8550-8700，贴水 690-840，较上周的贴水 600-750 幅度增加，贴水幅度较大或对 1601 合约期价有一定支撑。

## 三、观点与建议

### 1. 趋势展望

中期展望：（月度周期）

原油供应充裕，下行压力仍大。11-12 月中煤蒙大、陕西神木新增装置有望投产，供给端压力有所增大，而需求改善或有限，总体或偏弱走势。

短期展望：（周度周期）

现货面，本周石化厂家下调出厂价为主，现货价格走低。供给上，当前检修装置不多，供给充裕，而亚洲按计划将增加多

套 PE 装置，进口货源增加或使得进口增长。需求方面，10 月底农膜开工率较 10 月高峰期下滑较多，农膜旺季过后，需求端或有一定下滑。走势上，LLDPE 本周大幅走低，日线、周线、月线上方短中期均线承压，空头格局下，走势易跌难涨。预计短期偏弱走势，偏空思路为主。

## 2. 操作建议

保守操作：1601 合约未有效站稳 8000 则空单可继续持有。

激进操作：无仓者反弹至 7900-7950 空单可以适量介入

## 3. 止损设置

空单以 10 日均线为止损点。

## 特别声明

本报告的信息来源于已公开的资料，我们力求但不保证这些信息的准确性、完整性或可靠性。报告内容仅供参考，报告中的信息或所表达观点不构成期货交易依据，新纪元期货有限公司不对因使用本报告的内容而引致的损失承担任何责任。投资者不应将本报告为作出投资决策的惟一参考因素，亦不应认为本报告可以取代自己的判断。在决定投资前，如有需要，投资者务必向咨询期货研究员并谨慎决策。

本报告旨在发送给新纪元期货有限公司的特定客户及其他专业人士。报告版权仅为新纪元期货有限公司所有，未经书面许可，任何机构和个人不得以任何形式翻版、复制和发布。如引用发布，需注明出处为新纪元期货有限公司研究所，且不得对本报告进行有悖原意的引用、删节和修改。

新纪元期货有限公司对于本免责申明条款具有修改权和最终解释权。

## 公司机构

### 总部

全国客服热线：400-111-1855

业务电话：0516-83831113

研究所电话：0516-83831185

传真：0516-83831100

邮编：221005

地址：江苏省徐州市淮海东路153号

### 北京东四十条营业部

业务电话：010-84263809

传真：010-84261675

邮编：100027

地址：北京市东城区东四十条68号

平安发展大厦4层 407室

### 南京营业部

业务电话：025-84787996

传真：025-84787997

邮编：210018

地址：南京市玄武区珠江路63-1号

新纪元期货大厦

**广州营业部**

业务电话：020-87750826

传真：020-87750825

邮编：510080

地址：广东省广州市越秀区东风东路703大院29号8层803

**苏州营业部**

业务电话：0512-69560998

传真：0512-69560997

邮编：215002

地址：苏州干将西路399号601室

**常州营业部**

业务电话：0519-88059976

传真：0519-88051000

邮编：213121

地址：江苏省常州市武进区延政中路16号世贸中心B栋2008-2009

**杭州营业部**

业务电话：0571-85817186

传真：0571-85817280

邮编：310004

地址：杭州市绍兴路168号 1406-1408室

**上海东方路营业部**

业务电话：021-61017395

传真：021-61017336

邮编：200120

地址：上海市浦东新区东方路69号裕景国际商务广场A楼2112室

**重庆营业部**

业务电话：023-67917658

传真：023-67901088

邮编：400020

地址：重庆市江北区西环路8号1幢8-2号

**无锡营业部**

业务电话：0510-82829687

传真：0510-82829683

邮编：214000

地址：无锡市天山路8号1301室

**南通营业部**

电话：0513-55880598

传真：0513-55880517

邮编：226000

地址：南通市环城西路16号6层603-2、604室