

**螺纹钢**
**螺纹钢期货策略周报**
**期货研究所**

分析师

石磊

执业资格号：F0270570

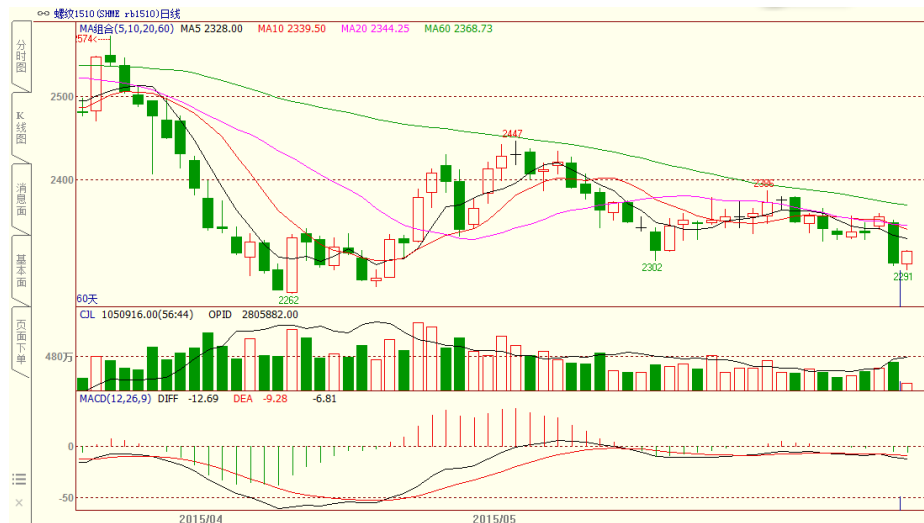
电话：0516-83831165

E-mail:

shilei19870510@sohu.com

**一、技术看盘**
**螺纹 1510 合约**

日线周期：



螺纹 1510 合约上周冲高回落，五个交易日呈现三阴两阳格局，期价短暂站上短期均线，最高触及 2359 元/吨，随后承压 60 日线大幅下挫，周五收长阴大跌 2.38% 收于 2299 元/吨。前期震荡区间 2300-2400 元/吨下沿被触及，周五夜盘期价低开后探低回升，失守 2300 点。技术指标 MACD 近两周出现钝化，显示震荡偏弱格局，短期均线族呈现经典空头排列，期价或展开震荡整理，目标指向 2300 点下方，中线呈下行态势，预期表现不乐观。

周线周期：

螺纹 1510 合约周 K 线报收小阴线，承压 5 周和 10 周均线，成交回落，持仓回升。技术指标 MACD 红柱十分微弱。期价表现不佳，恐将承压 10 周均线再度震荡回落。



## 二、市场扰动因素简要说明

1、2015 年 1-5 月份，全国固定资产投资（不含农户）171245 亿元，同比名义增长 11.4%，增速比 1-4 月份回落 0.6 个百分点。从环比速度看，5 月份固定资产投资（不含农户）增长 0.86%。分产业看，1-5 月份，第一产业投资 4213 亿元，同比增长 27.8%，增速比 1-4 月份提高 1.4 个百分点；第二产业投资 70802 亿元，增长 9.6%，增速回落 0.2 个百分点；第三产业投资 96230 亿元，增长 12.1%，增速回落 1.1 个百分点。第三产业中，基础设施投资（不含电力）29160 亿元，同比增长 18.1%，增速比 1-4 月份回落 2.3 个百分点。其中，水利管理业投资增长 16.1%，增速提高 1 个百分点；公共设施管理业投资增长 16%，增速回落 3.9 个百分点；道路运输业投资增长 21.6%，增速与 1-4 月份持平；铁路运输业投资增长 24.2%，增速提高 3.3 个百分点。（中国联合钢铁网）

2、国家统计局最新数据显示：2015 年 5 月全国粗钢日均产量 225.65 万吨，较上月下降 1.8%，结束连续三月攀升态势。2015 年 5 月份我国粗钢产量 6995 万吨，同比下降 1.7%；1-5 月份全

国粗钢产量 34017 万吨，同比下降 1.6%。2015 年 5 月份我国生铁产量 6096 万吨，同比下降 2%；1-5 月份全国生铁产量 29712 万吨，同比下降 2.4%。2015 年 5 月份我国钢材产量 9848 万吨，同比增长 2.1%；1-5 月份全国钢材产量 45997 万吨，同比增长 2.2%。（中国联合钢铁网）

### 三、展望及操作建议

螺纹 1510 合约期价上周受到铁矿石价格反弹的提振，小幅震荡反弹至 2359 元/吨，随后大幅下挫，承压 60 日线回落至短期均线族之下，并且跌破 2300 点前期震荡区间下沿，短期均线族呈现经典空头排列，期价延续调整，目标再次指向 2300 点之下，中线呈下行态势，预期表现不乐观。5 月全国固定资产投资完成额增速低于一季度，房地产、基建投资增速较 1-4 月出现下滑。粗钢生产小幅回落，检修增多，对于铁矿石需求不佳，近期铁矿石到港量增多，将对铁矿石价格形成打压，预计黑色系列跌多涨少。建议偏空操作。

## 特别声明

本报告的信息来源于已公开的资料，我们力求但不保证这些信息的准确性、完整性或可靠性。报告内容仅供参考，报告中的信息或所表达观点不构成期货交易依据，新纪元期货有限公司不对因使用本报告的内容而引致的损失承担任何责任。投资者不应将本报告为作出投资决策的惟一参考因素，亦不应认为本报告可以取代自己的判断。在决定投资前，如有需要，投资者务必向咨询期货研究员并谨慎决策。

本报告旨在发送给新纪元期货有限公司的特定客户及其他专业人士。报告版权仅为新纪元期货有限公司所有，未经书面许可，任何机构和个人不得以任何形式翻版、复制和发布。如引用发布，需注明出处为新纪元期货有限公司研究所，且不得对本报告进行有悖原意的引用、删节和修改。

新纪元期货有限公司对于本免责申明条款具有修改权和最终解释权。

## 公司机构

### 总部

电话：0516 - 83831111

传真：0516 - 83831100

地址：江苏省徐州市淮海东路153号  
新纪元期货大厦(221005)

### 北京东四十条营业部

电话：010 - 84261653

传真：010 - 84261675

地址：北京市东城区东四十条68号平安发展大厦4层403、407室(100027)

### 南京营业部

电话：025 - 84787997

传真：025 - 84787997

地址：南京市玄武区珠江路63-1号南京交通大厦9楼5-11房(210018)

### 广州营业部

电话：020 - 87750882

地址：广州市越秀区东风东路703号粤剧院文化大楼11层(510080)

### 苏州营业部

电话：0512 - 69560998

传真：0512 - 69560997

地址：苏州市苏州园区苏华路2号国际大厦六层(215021)

### 常州营业部

电话：0519 - 88059972

传真：0519 - 88051000

地址：常州市武进区延政中路2号世贸中心B栋2008-200(213121)

### 上海浦东南路营业部

电话：021 - 61017393

传真：021 - 61017396

地址：上海市浦东新区浦东南路256号1905B室(200125)

### 重庆营业部

电话：023 - 67917658

传真：023 - 67901088

地址：重庆市江北区西环路8号B幢8-2、8-3、8-3A号(400020)

### 无锡营业部

电话：0510-82827006

地址：无锡市南长区槐古豪庭15号7楼(214000)

### 南通营业部

电话：0513-55880598

地址：南通市环城西路16号6层603-2

### 杭州营业部

电话：0571-85817186 传真：0571-85817280

地址：杭州市绍兴路168号1406-1410室(310004)、604室(226000)