

LLDPE



期货研究所

期货分析师：罗震

执业资格号：F0248997

电话：0516-83831165

LLDPE 期货策略周报

一、微观行情

1、现货行情

地区	9月19日	9月26日
华北	10550-11200	10600-11200
华东	10850-11200	10800-11000
华南	10800-11200	10700-11000

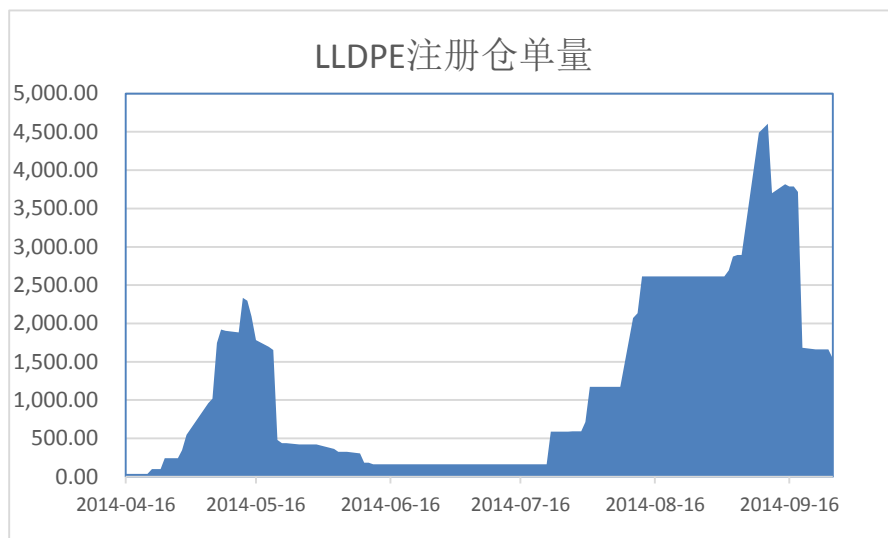
本周 PE 市场报价持稳，华北地区上涨 50 元/吨，华东地区下跌 50-200 元/吨，华南地区下跌 100-200 元/吨左右。期货 1501 合约周五报收 10160 元/吨，贴水现货。

2、LLDPE 供需情况

供给端：神华包头 30 万吨全密度 9 月初检修，周期 40 天，兰州石化、部分装置检修。宁夏宝丰有消息称 9 月底能产出产品，未得官方证实。

需求端：进入 9 月中旬，主流地区农膜企业大规模生产，部分企业已全面开工，华东地区产量有所减少，意向十月份再次大规模生产，订单积累尚可。随着十月份农膜企业全面大规模开工生产，加之中煤计划检修，届时农膜行情有望企稳回升。

3、库存情况



截至9月26日大连商品交易所 LLDPE 仓单 1542 手，与上周五相比减少 140 手。

二、上游原材料变动情况

1、国际原油

价格术语	9.22	9.23	9.24	9.25	9.26	周均价
WTI	90.87	91.56	92.80	92.53	93.54	92.26
布伦特	96.97	96.85	96.95	97.00	97.00	96.95

本周发布的数据显示，美国原油库存减少 430 万桶，库欣地区库存增加 19.1 万桶，库存下降较多刺激油价走强，而周五公布的美国 GDP 数据显示美国 GDP 增速创十个季度最高利好美原油但布油在供应充裕的打压下，走势较弱，本周原油周 K 线收盘上涨 2.06%，收出中阳线，短线有反弹继续。

2、乙烯

本周乙烯价格走势小幅下滑，截止周末 CFR 东北亚收于 1555 美元/吨，CFR 东南亚收于 1515 美元/吨。中国国庆假期临近，终

端采购多已结束，市场交投清淡。美国乙烯市场价格持续下滑，收盘价格为收于 70.55-71.05 美分/磅。

三、波动情况

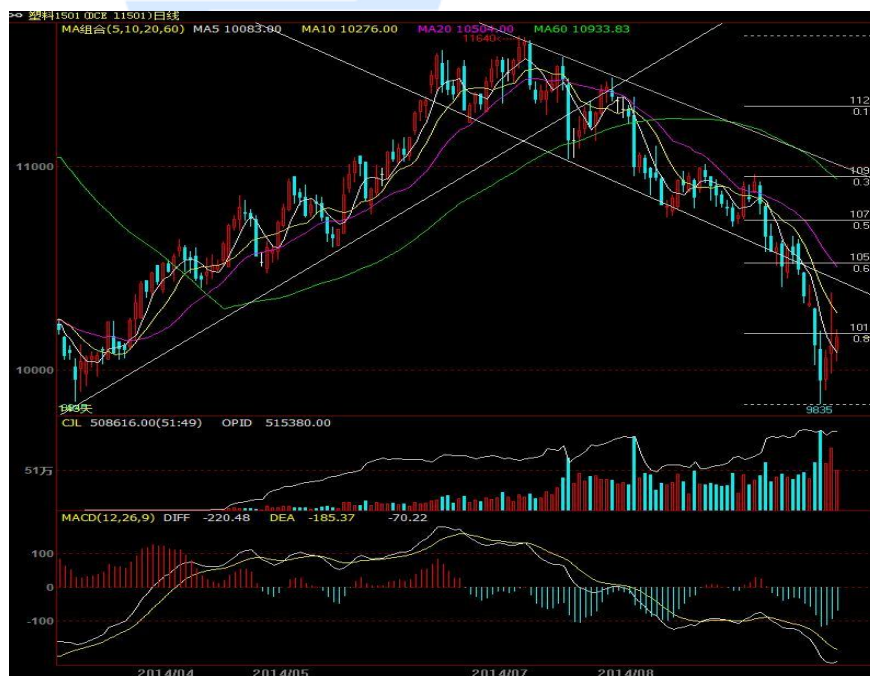
1、期货主力合约市场评述

本周连塑料期货探低回升，主力合约L1501周一、周二大幅下跌，周三、周四、周五连涨三天，盘终以1.60%的周跌幅报收于10160元/吨。本周市场成交量134.5万手，持仓量减少4534手至51.5380万手。

2、K线和均线系统分析

连塑料周K线收出带长下影的中阴线，上方5、10、20周均线承压；日K线弱势下跌后反弹，上方短10、20日均线承压，中线走势趋弱。

3、趋势分析



目前运行于下降通道之中，连接前期高低点 11640、9835 做黄金分割线，反弹的 0.809、0.618 分割位分别是 10780、10525，

虽短线连续三日反弹，但上方均线空头排列压制价格，总体走势仍偏弱。

四、 展望及操作建议

现货面，石化价格下调放缓，部分石化厂家周末上调出厂报价。装置上，兰州石化、神华包头等部分装置检修。近期原油走势企稳走高，成本支撑增加，农膜需求也有可能小幅提振价格，但总体看后期煤化工冲击仍在，预计反弹空间有限。上周塑料探低回升，周K线收出带长下影的中阴线，周MACD指标绿色柱扩大，虽短线有望继续反弹，但总体走势仍趋弱。操作上前期空单可适量减持，后市若能反弹至10400附近趋势空单仍可进场。



特别声明

本报告的信息来源于已公开的资料，我们力求但不保证这些信息的准确性、完整性或可靠性。报告内容仅供参考，报告中的信息或所表达观点不构成期货交易依据，新纪元期货有限公司不对因使用本报告的内容而引致的损失承担任何责任。投资者不应将本报告为作出投资决策的惟一参考因素，亦不应认为本报告可以取代自己的判断。在决定投资前，如有需要，投资者务必向咨询期货研究员并谨慎决策。

本报告旨在发送给新纪元期货有限公司的特定客户及其他专业人士。报告版权仅为新纪元期货有限公司所有，未经书面许可，任何机构和个人不得以任何形式翻版、复制和发布。如引用发布，需注明出处为新纪元期货有限公司研究所，且不得对本报告进行有悖原意的引用、删节和修改。

新纪元期货有限公司对于本免责申明条款具有修改权和最终解释权。

公司机构

总部

电话：0516 - 83831111

邮编：221005

地址：江苏省徐州市淮海东路153号
新纪元期货大厦

北京东四十条营业部

电话：010 - 84261653

邮编：100027

地址：北京市东城区东四十条68号
平安发展大厦4层403、407室

南京营业部

电话：025 - 84787997

邮编：210018

地址：南京市玄武区珠江路63-1号南
京交通大厦9楼5-11房

广州营业部

电话：020 - 87750882

邮编：510080

地址：广州市越秀区东风东路703号
粤剧院文化大楼11层

苏州营业部

电话：0512 - 69560998

邮编：215021

地址：苏州市苏州园区苏华路2号
国际大厦六层

常州营业部

电话：0519 - 88059972

邮编：213161

地址：常州武进区延政中路16号
B2008、B2009

上海浦东南路营业部

电话：021- 61017393

邮编：200125

地址：上海市浦东新区浦东南路
256号1905B室

重庆营业部

电话：023 - 67917658

邮编：400020

地址：重庆市江北区西环路8号B幢
8-2、8-3号

南通营业部

电话：0513-55880598

邮编：226000

地址：南通市环城西路16号6层603-
2、604室

杭州营业部

电话：0571-85817186

邮编：310004

地址：杭州市绍兴路168号 1406-1410室