

白糖



白糖期货策略周报

期货研究所

农产品分析师

高岩

执业资格号: F0249001

电话: 010-84261653

E-mail:

gaoyan@neweraqh.com.cn

一、微观分析

1. 供需变动

(1) 据最近统计, 因台风“威马逊”的袭击, 海南省糖料蔗产量将减少60万吨左右, 广西崇左市糖料蔗产量将减少100万吨左右。

(2) 7月31日, 印度 Dhampur 糖业公司称, 预计印度今年糖产量为2450-2500万吨, 高于印度糖协 ISMA 预计的2380万吨。

(3) 7月30日, 总部位于圣保罗的 Banco Pine 在一份电子邮件报告中称, 由于干燥天气导致甘蔗含糖量增加, 今年巴西中南部糖产量或为3220万吨, 高于5月份预估的3190万吨。

(4) 巴西蔗糖产业协会(Unica)预计, 2014/15榨季自4月1日至7月15日, 巴西食糖产量同比增加13%。

2. 调控政策

(1) 7月29日, 市场传闻中国农业部或开会讨论糖料目标价格直补事宜, 业界普遍认为 2014/2015榨季执行此次决议的概率较高, 或使食糖成本支撑线下调400-450元/吨。

(2) 7月28日, 印尼贸易部下属海外贸易主管表示, 已向11家炼厂发放了50.2万吨原糖进口许可, 今年迄今为止, 印尼政府已经发放总计260万吨原糖进口许可。

3. 糖市其他要闻

(1) 本周巴西港口待运糖数量从一周前的89.43万吨增至112.94万吨（包括停靠港口和等待装运的数量），增幅26.29%。

(2) 澳大利亚气象局报告称，今年出现厄尔尼诺的几率降至50%，厄尔尼诺天气前景级别也从“警报”降低到了“观望”。

(3) 美国投资银行高盛称其预期全球糖市2014/15年度将连续第四年供应过剩，尽管此前的干燥天气对作物产量产生不利影响；高盛称巴西干旱天气对作物及供需面较长期的影响还有待观察，且尚不能排除今年稍晚将出现厄尔尼诺天气模式。

二、波动分析

1. 一周成交统计

表 1 主力合约本周成交统计

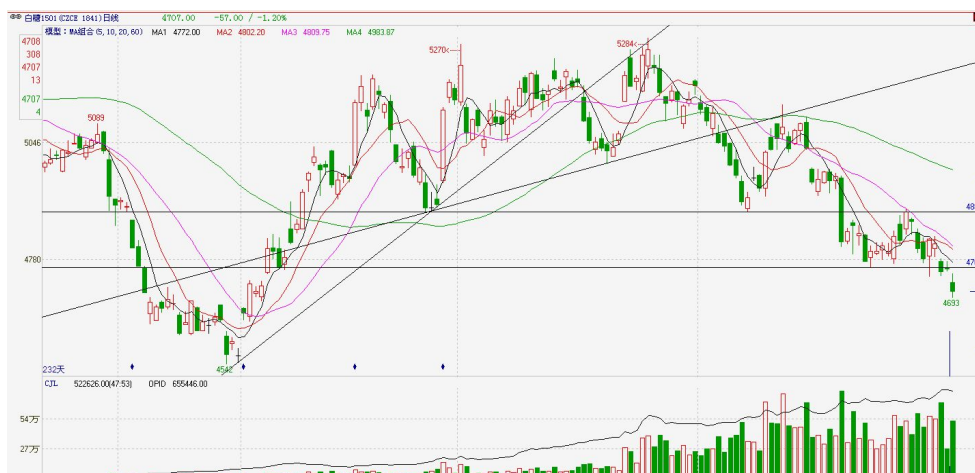
开盘	收盘	结算	最高	最低	涨跌	成交量	持仓量
4788	4707	4770	4833	4693	-74 (-1.55%)	258.5 万	65.5 万

2. 中短线趋势分析

自下破4890关键支撑位确立周线周期弱势以来，7月14见阶段低点反弹反扑至7月22日，触及4890而无力形成突破，本周由横盘转为继续下破，5日、10日、20日均线粘合形成压力均线簇，成为周线周期下行通道压力线。

当前日线周期圆弧顶形态已经确立，多头抵抗力度微弱，盘面将延续震荡下跌，第一下跌目标位在1月末低点4542附近。

图 1 郑糖日线圆弧顶形态确立



资料来源：新纪元期货

三、结论与建议

1. 分析结论

台风灾害天气对西南主产区的影响逐步淡出，利多炒作结束，本周后半周下跌加速，周五低开报收中阴线脱离前两周抵抗性横盘区域，开启新的下跌推动浪。日线周期圆弧顶形态已经确立，当前多头抵抗力度微弱，周线下跌将持续，第一支撑位在1月底低点4542。

2. 投资建议

中线：周线周期空单继续持有，不宜猜底建多头仓位，若有前期未平仓的多单底单应及时平仓。

短线：4760 之下逢高做空。



特别声明

市场有风险，投资需谨慎

请务必阅读正文之后的特别声明

本报告的信息来源于已公开的资料，我们力求但不保证这些信息的准确性、完整性或可靠性。报告内容仅供参考，报告中的信息或所表达观点不构成期货交易依据，新纪元期货有限公司不对因使用本报告的内容而引致的损失承担任何责任。投资者不应将本报告为作出投资决策的惟一参考因素，亦不应认为本报告可以取代自己的判断。在决定投资前，如有需要，投资者务必向咨询期货研究员并谨慎决策。

本报告旨在发送给新纪元期货有限公司的特定客户及其他专业人士。报告版权仅为新纪元期货有限公司所有，未经书面许可，任何机构和个人不得以任何形式翻版、复制和发布。如引用发布，需注明出处为新纪元期货有限公司研究所，且不得对本报告进行有悖原意的引用、删节和修改。

新纪元期货有限公司对于本免责声明条款具有修改权和最终解释权。

公司机构

总部

电话：0516 - 83831105

传真：0516 - 83831100

地址：江苏省徐州市淮海东路153号
新纪元期货大厦（221005）

北京东四十条营业部

电话：010 - 84261653

传真：010 - 84261675

地址：北京市东城区东四十条68号
平安发展大厦4层403、407室
（100027）

南京营业部

电话：025 - 84787997

传真：025- 84787997

地址：南京市玄武区北门桥路10号
04栋3楼（210018）

广州营业部

电话：020 - 87750882

地址：广州市越秀区东风东路703号
粤剧院文化大楼11层（510080）

苏州营业部

电话：0512 - 69560998

传真：0512 - 69560997

地址：苏州市苏州园区苏华路2号
国际大厦六层（215021）

常州营业部

电话：0519 - 88059972

传真：0519 - 88051000

地址：常州市武进区延政中路2号
世贸中心B栋2008-2009（213121）

杭州营业部

电话：0571 - 56282608

传真：0571 - 56282601

地址：杭州市上城区江城路889号
香榭商务大厦7-E（310009）

上海浦东南路营业部

电话：021 - 61017393

传真：021 - 61017396

地址：上海市浦东新区浦东南路
256号1905B室（200125）

重庆营业部

电话：023 - 67917658

传真：023 - 67901088

地址：重庆市江北区西环路8号B幢
8-2、8-3、8-3A号（400020）

无锡营业部

电话：0510 - 82827006

地址：无锡市南长区槐古豪庭15号
7楼（214000）

南通营业部

电话：0513-55880598

地址：南通市环城西路16号6层603-
2、604室