

焦煤
焦煤期货策略周报
期货研究所

分析师

石磊

执业资格号：F0270570

电话：0516-83831165

E-mail:

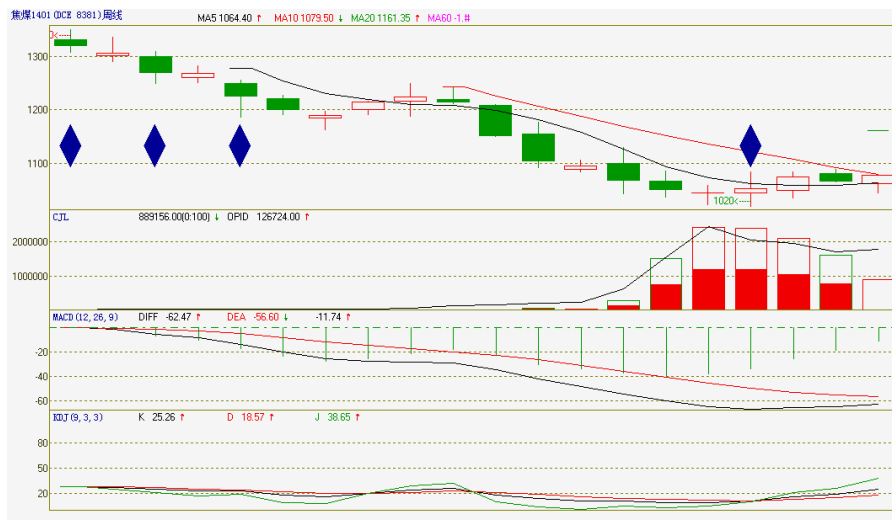
shilei19870510@sohu.com

一、技术看盘
焦煤指数
日线周期


焦煤主力 1401 合约 7 月 29 日-8 月 2 日当周探低回升。前两个交易日期价延续前期的回调走势，小阴线回踩 1046 元/吨。一方面焦煤技术面重回前期震荡密集区上沿附近，支撑较强，技术指标显示超卖，持仓连续小幅增加，多头酝酿中吸纳头寸。另一方面，本周央行展开逆回购为市场注入少量流动性，对商品起到积极提振作用，中国官方 PMI 数据仍高于 50，美国二季度 GDP 高于预期对美股和外盘商品利好，宏观面为焦煤探低回升提供基础。周三焦煤主力 1401 合约止跌回升，并且延续至周五收盘，三根阳线收复前半周跌幅，收盘价 1079 元/吨，站稳 5 日、10 日和 20 日均线，拉动技术指标 MACD 红柱小幅放大，KDJ

中位交叉向上。短线焦煤有继续反弹考验 1090 的可能。

周线周期：



周线周期，焦煤报收小阳线，开盘于 5 周均线附近，短暂跌破之后收高至 1079 元/吨，承压 10 周均线。成交量下滑，但持仓结束四周减持后开始回升。技术指标 MACD 空势渐弱，MACD 绿柱持续收缩，DIF 和 DEA 运行至低位并有金叉迹象，KDJ 三线微微向上发散。

焦煤：稳站 5 周均线，表明有中线转强意愿。待有效突破 10 周均线即 1080 元/吨，并突破前高 1090 元/短，则震荡上行之势基本可以确立。

二、 市场扰动因素简要说明

- 1、 国内现货：焦煤焦炭现货价格弱势维稳，炼焦煤：西山煤电炼焦煤出厂价1090元/吨，霍州煤电出厂价1050元/吨。潍坊一级冶金焦市场价1400元/吨，太原一级冶金焦市场价1340/吨。
- 2、 中钢协的最新数据显示，预估 7 月中旬全国粗钢日均产量旬环比增长 2.3%；中钢协会会员企业的钢材社会库存旬环比增 2.72%。国内一些地区中小高炉复产增多，钢铁业的产能

过剩压力仍难缓解。

- 3、 据“西本新干线”的相关报告，在国内矿市场上，河北地区铁精粉价格小幅下跌，吨价周跌幅在 10 元左右，成交量较少。进口矿价也是小幅下跌，63.5%品位印度粉矿报价在每吨 131.5 美元，较上一周下跌 1.75 美元；普氏 62%品位铁矿石指数为每吨 129.75 美元，较上一周也是下跌了 1.75 美元。近期对进口矿的询价较为活跃，但成交较为冷清，供需双方的观望意愿逐渐加强，矿价有点“上下两难”。

三、展望及操作建议

工信部公布 2013 年将淘汰焦炭企业产能 1630.3 万吨，由于涉及产能与焦炭目前总产能相比较实在微不足道，对行情的影响仅限短线，焦煤焦炭价格上周双双探低回升。中国 PMI 数据仍然维持 50 之上，和预期相差不大。央行实行逆回购为市场小幅“注水”，提振资本市场。钢材价格在前期铁矿石价格回落的影响下震荡回踩 60 日线，但本周后期反弹强劲，预计仍将小幅拉动煤焦震荡上扬。焦煤 1401 合约收于 1079 元/吨，逼近 10 周均线压力位，若继续突破则有望改写阶段新高。而焦炭已然增仓站上 10 周均线，有进一步偏多动能。

操作上：站稳 1080、突破 1090 则有望继续走高，短线多单继续持有，止损位 1060 元/吨。

特别声明

本报告的信息来源于已公开的资料，我们力求但不保证这些信息的准确性、完整性或可靠性。报告内容仅供参考，报告中的信息或所表达观点不构成期货交易依据，新纪元期货有限公司不对因使用本报告的内容而引致的损失承担任何责任。投资者不应将本报告为作出投资决策的惟一参考因素，亦不应认为本报告可以取代自己的判断。在决定投资前，如有需要，投资者务必向咨询期货研究员并谨慎决策。

本报告旨在发送给新纪元期货有限公司的特定客户及其他专业人士。报告版权仅为新纪元期货有限公司所有，未经书面许可，任何机构和个人不得以任何形式翻版、复制和发布。如引用发布，需注明出处为新纪元期货有限公司研究所，且不得对本报告进行有悖原意的引用、删节和修改。

新纪元期货有限公司对于本免责申明条款具有修改权和最终解释权。

公司机构

总部

电话：0516 - 83831105

传真：0516 - 83831100

邮编：221005

地址：江苏省徐州市淮海东路153号
新纪元期货大厦

北京东四十条营业部

电话：010 - 84261653

传真：010 - 84261675

邮编：100027

地址：北京市东城区东四十条68号
平安发展大厦4层403、407室

南京营业部

电话：025 - 84787997

传真：025 - 84787997

邮编：210018

地址：南京市玄武区北门桥路10号
04栋3楼

广州营业部

电话：020 - 87750882

邮编：510080

地址：广州市越秀区东风东路703号
粤剧院文化大楼11层

苏州营业部

电话：0512 - 69560998

传真：0512 - 69560997

邮编：215021

地址：苏州市苏州园区苏华路2号
国际大厦六层

常州营业部

电话：0519 - 88059972

传真：0519 - 88051000

邮编：310009

地址：杭州市上城区江城路889号
香榭商务大厦7-E

上海浦东南路营业部

电话：021-61017393

传真：021-61017396

邮编：200125

地址：上海市浦东新区浦东南路
256号1905B室

重庆营业部

电话：023 - 67917658

传真：023 - 67901088

邮编：400020

地址：重庆市江北区西环路8号B幢
8-2、8-3、8-3A号

南通营业部

电话：0513-55880598

地址：南通市环城西路16号6层603-
2、604室