

金融期货日评

品种聚焦●股指期货

信息截止至 2012 年 01 月 09 日 17:30 [返回顶端](#)

股指期货

金融工作会议提振市场信心，反弹还是反转仍需观察

投资策略

中期策略

宏观政策以稳健之名行宽松之实的序幕依然拉开，政策底部明朗，指数下跌空间有限，市场底部可以期待，等待筑底后做多机会。

短期策略

股指下探底部的可能并未消失，市场多头力量的恢复还需要过程。目前重要整数关口被破，警惕市场恐慌情绪，多单需观望。

市场综述

股指期货主力和与一改上周的颓弱之势，2300 附近开盘小幅下探后就展开了今日的上涨之旅。主力合约 IF1201 收于 2376.8，上涨 82.4 点，涨幅 3.59%，几乎收出光头阳线。股指连续突破 5、10 和 20 日线压制，提振市场信心。但能否形成反转还存有疑问，以短线反弹对待为宜。

上证指数强劲反弹，站上 2200 整数关口。煤炭行业板块和非金属品板块成为今天反弹的领头羊，权涨幅分别达到了 7.8 和 7.29%。各版块全线飘红，但金融行业和石油行业权涨幅仅 1.32 和 1.67。今日市场成交量有所放大，但两市成交量与今日的涨幅略有不匹配，能否形成反转，还需要关注仓量的变化。

基本面信息

沪深 A 股共成交 1132.94 亿元，沪市 A 股成交 619.36 亿元，深市 A 股(包含中小企业板)成交 440.76 亿元，创业板成交 72.81 亿元，A 股成交中，资金流入性成交 599.04 亿元，资金流出性成交-498.13 亿元，不确定性成交 35.76 亿元，流入流出成交差额 100.90 亿元，占大盘全部成交 8.62%。(和讯资金流向)

上海银行间同业拆放利率短期利率虽然大幅回落，但依然维持在较高位置，加之中长期利率开始回升，市场资金面紧张程度有所增强，中长期利率依然较高，压制股指反弹。

德国和法国领导人即将于周一晚些时候商讨如何提振欧元区成员国经济成长，克服主权债务危机，提振就业以及敲定加强欧元区各国财政协作协议等一系列问题。

国际货币基金组织 (IMF) 首席经济学家 Olivier Blanchard 日前表示，IMF 将“大幅”下调 2012 年全球经济增长预期。

金融分析师

张雷

电话：
0516-83831139

执业证编号：

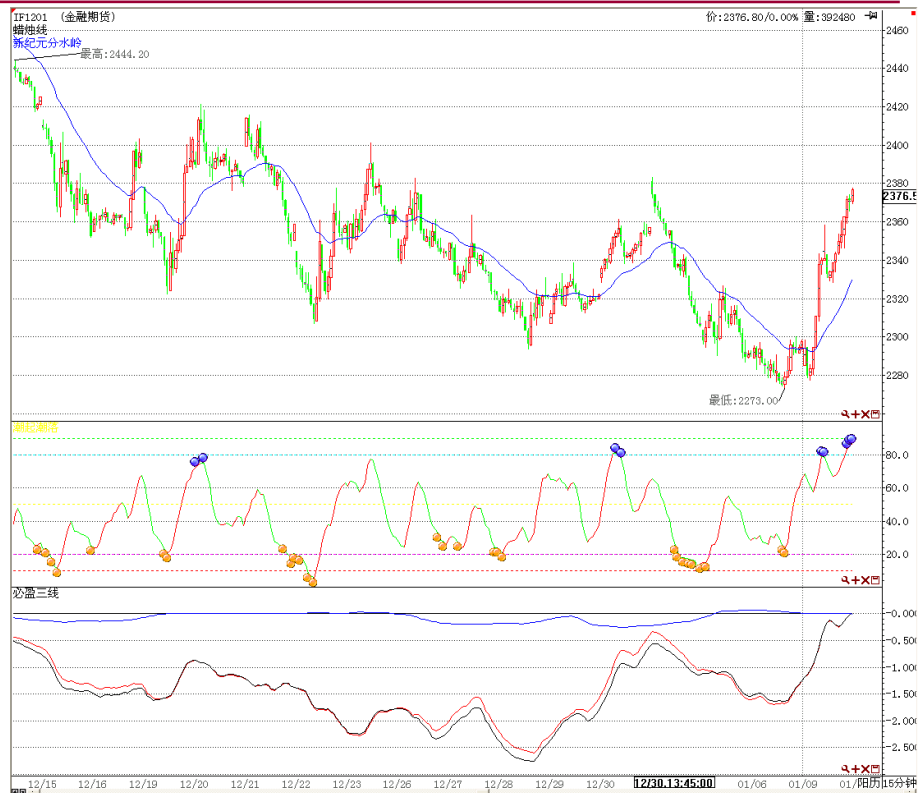
F0264563

电子邮件：

zlkevintop@126.com

技术分析

点评：从15分钟主力情况来看，主力低位拉升攻击零轴，已有多单可以视主力突破情况谨慎持仓；但潮起潮落指标达到高位，不宜追多。



持仓分析

点评：从右图 IF1201持仓来看，中证国泰大幅减持空单，空头力度大于多头，市场短期杀跌概率减少；但多头依然存在减持，表明市场信心依然不强，短期内以反弹对待为宜。

持买单量排名				持卖单量排名			
名次	会员简称	持买单量	比上交易日增减	名次	会员简称	持卖单量	比上交易日增减
1	0001-国泰君安	2784	-298	1	0018-中证期货	7620	-2267
2	0011-华泰长城	2380	-349	2	0001-国泰君安	5131	-580
3	0016-广发期货	2101	-204	3	0133-海通期货	3210	-305
4	0002-南华期货	1745	-286	4	0011-华泰长城	2608	55
5	0133-海通期货	1699	-246	5	0109-银河期货	1499	96
6	0007-光大期货	1617	-54	6	0002-南华期货	1349	132
7	0009-浙商期货	1443	-75	7	0007-光大期货	1173	-649
8	0003-浙江永安	1379	-144	8	0010-中粮期货	1087	-502
9	0109-银河期货	1293	-322	9	0016-广发期货	829	-172
10	0006-鲁证期货	1195	-373	10	0115-中信建投	823	-482
11	0018-中证期货	1180	-162	11	0131-申银万国	788	-156
12	0131-申银万国	1148	100	12	0145-大华期货	781	371
13	0159-中国国际	1146	29	13	0156-上海东证	691	-326
14	0102-兴业期货	952	153	14	0102-兴业期货	683	-312
15	0136-招商期货	859	-258	15	0113-国信期货	653	28
16	0150-安信期货	765	122	16	0006-鲁证期货	588	66
17	0168-天琪期货	756	225	17	0136-招商期货	546	30
18	0156-上海东证	754	-57	18	0003-浙江永安	543	-21
19	0116-长江期货	735	-61	19	0111-东吴期货	510	56
20	0017-信达期货	719	-365	20	0009-浙商期货	424	142
		26650	-2825			31536	-4796

免责声明

本报告的信息来源于已公开的资料，我们力求但不保证这些信息的准确性、完整性或可靠性。报告内容仅供参考，报告中的信息或所表达观点不构成期货交易依据，新纪元期货有限公司不对因使用本报告的内容而引致的损失承担任何责任。。投资者不应将本报告为作出投资决策的惟一参考因素，亦不应认为本报告可以取代自己的判断。在决定投资前，如有需要，投资者务必向咨询期货研究员并谨慎决策。

本报告旨在发送给新纪元期货有限公司的特定客户及其他专业人士。报告版权仅为新纪元期货有限公司所有，未经书面许可，任何机构和个人不得以任何形式翻版、复制和发布。如引用发布，需注明出处为新纪元期货有限公司研究所，且不得对本报告进行有悖原意的引用、删节和修改。

新纪元期货有限公司对于本免责声明条款具有修改权和最终解释权。

联系我们

总部

地址：江苏省徐州市淮海东路153号新纪元期货大厦

电话：0516-83831105 83831109

北京东四十条营业部

地址：北京市东城区东四十条 68 号平安发展大厦 407 室

电话：010-84261653

南京营业部

地址：南京市北门桥路 10 号 04 栋 3 楼

电话：025-84787997 84787998 84787999

广州营业部

地址：广州市越秀区东风东路 703 号粤剧院文化大楼 11 层

电话：020-87750882 87750827 87750826

苏州营业部

地址：苏州园区苏华路 2 号国际大厦六层

电话：0512-69560998 69560988

常州营业部

地址：江苏省常州市武进区延政中路 2 号世贸中心 B 栋 2008

电话：0519-88059972 0519-88059978

杭州营业部

地址：浙江省杭州市上城区江城路 889 号香榭商务大厦 7-E、F

电话：0571-56282606 0571-56282608

上海浦东南路营业部

地址：上海市浦东新区浦东南路 256 号 1905 室

电话：021-61017393

重庆营业部

地址：重庆市江北区西环路 8 号 B 幢 8-2、8-3、8-3A 号房

电话：023-67900698 023-67109158

全国统一客服热线：0516-83831105 83831109

欢迎访问我们的网站：<http://www.neweraqh.com.cn>