

## 新纪元期货程序化交易日报 20121026

模型品种:

**十面埋伏（商品组合）**

追风系列 1.1（股指）

短线系列 TBK 1.2

宏利系列

商品组合1号

说明:

十面埋伏为商品组合，包含以下品种：郑棉、白糖、PTA、沪锌、塑料、强麦、豆油、沪铜、菜油、豆粕、豆一以及棕榈油。各品种之间的手数配比由波动幅度计算所得。

**新纪元期货研究所**

张雷

从业资格：F0264563

联系电话：0516-83831179

电子邮件：

zikevintop@126.com

地址：江苏徐州市淮海东路  
153号新纪元期货大厦

**欢迎投资者交流策略，提出策略定制化要求**

模型名称: 十面埋伏(商品组合)  
模型分类: 中线、趋势型  
目前版本: 1.1

产品说明:

十面埋伏程序化交易系统以新纪元综合金融平台特有的趋势性分水岭为蓝本编制而成的交易系统。分水岭能较好的揭示出多种品种的趋势,其综合表现效果要好于均线。同时,配以周期优选和品种优选,实现资金管理的思想,把握期货市场的投资机会,获得趋势盈利。

本模型目运行在投资家平台上。

历史测试效果(MyTrader2009):

	橡胶	郑棉	PTA	螺纹	塑料	白糖	豆油	沪铜	均值	测试结果
分水岭	254.42	85.07	253.22	66.33	304.12	8.18	49.36	191.72	151.553	表中数字为收益率的百分比,是与使用资金对比计算所得
65均线	153.74	77.67	91.24	106.73	112.37	-37.26	78.25	147.62	91.295	测试方法
51均线	139.51	141.45	173.86	105.96	54.97	-47.95	79.12	145.29	99.02625	收盘价向上穿越分水岭(均线)做多,收盘价向下穿越分水岭(均线)做空
34均线	336.05	78.79	227.33	130.69	236.32	36.7	78.48	226.87	168.904	测试周期
21均线	273.43	96.57	207.64	85.08	209.17	-50.17	13.41	154.85	123.7475	30分钟
13均线	289.95	97.74	155.04	112.25	36.43	-40.31	-58.81	135.56	90.98125	测试时间
										2011年1月24日-11月23日

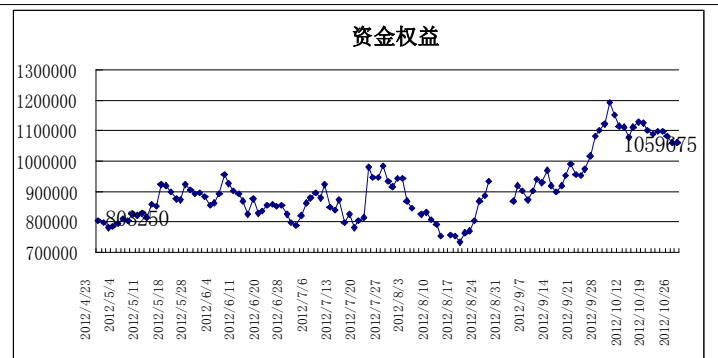
模型运行收益率曲线

模型展示从2012年5月7日开始,展示期初初始权益803250;  
截至2012年10月26日,资金权益1059675元,相对期初收益率31.92%。

图表1: 交易痕迹

商品	价格	数量	买/卖	开/平	状态	委托时间	已成
豆一1301	4744	6	买	开	完全成交	14:30:09 10/26	6
豆一1301	4744	6	买	平	完全成交	14:30:06 10/26	6
豆一1301	4731	6	卖	开	完全成交	14:02:22 10/26	6
豆一1301	4725	6	卖	平	完全成交	14:02:21 10/26	6
塑料1301	10275	5	买	开	完全成交	14:00:22 10/26	5
豆粕1301	3769	10	卖	开	完全成交	14:00:16 10/26	10
豆粕1301	3769	10	卖	平	完全成交	14:00:11 10/26	10
PTA1305	7510	8	卖	开	完全成交	14:00:10 10/26	8
PTA1305	7510	8	卖	平	完全成交	14:00:09 10/26	8
郑棉1301	19560	2	卖	开	完全成交	14:00:04 10/26	2
郑棉1301	19555	4	卖	平	完全成交	14:00:04 10/26	4
塑料1301	10280	5	买	平	完全成交	14:00:01 10/26	5
郑棉1301	19605	2	买	开	完全成交	13:31:00 10/26	2
郑棉1301	19605	2	买	平	完全成交	13:30:45 10/26	2
郑棉1301	19605	2	买	开	完全成交	13:30:31 10/26	2
PTA1305	7570	8	买	平	完全成交	13:30:23 10/26	8
PTA1305	7568	8	买	平	完全成交	13:30:17 10/26	8
PTA1305	7568	8	买	开	完全成交	11:00:03 10/26	8

图表2: 资金权益变化曲线图



图表3: 持仓情况

商品	数量	均价	可平	买/卖	盈亏	保证金
沪锌1301	1	15175	1	卖	2650	12140
沪铜1301	2	58750	2	卖	20400	94001
棕榈1301	14	6990	14	卖	34160	156577
豆油1301	3	9220	3	卖	4020	44256
菜油1301	6	9945	6	卖	2700	95473
白糖1301	1	5355	1	卖	790	8568

白糖1301	1	5355	1	卖	790	8568
强麦1301	13	2463	13	卖	2660	102461
郑棉1301	2	19560	2	卖	0	31296
PTA1305	8	7510	8	卖	-2000	48064
豆粕1301	10	3769	10	卖	-2700	60304
塑料1301	5	10275	5	卖	125	41100
豆一1301	6	4744	6	买	1200	45543

## 免责声明

本报告的信息来源于已公开的资料，我们力求但不保证这些信息的准确性、完整性或可靠性。报告内容仅供参考，报告中的信息或所表达观点不构成期货交易依据，新纪元期货有限公司不对因使用本报告的内容而引致的损失承担任何责任。投资者不应将本报告为作出投资决策的惟一参考因素，亦不应认为本报告可以取代自己的判断。在决定投资前，如有需要，投资者务必向咨询期货研究员并谨慎决策。

本报告旨在发送给新纪元期货有限公司的特定客户及其他专业人士。报告版权仅为新纪元期货有限公司所有，未经书面许可，任何机构和个人不得以任何形式翻版、复制和发布。如引用发布，需注明出处为新纪元期货有限公司，且不得对本报告进行有悖原意的引用、删节和修改。

新纪元期货有限公司对于本免责声明条款具有修改权和最终解释权。

## 联系我们

### 新纪元期货总部

地址：江苏省徐州市淮海东路153号新纪元期货大厦

电话：0516-83831105 83831109

### 北京营业部

地址：北京市东城区东四十条68号平安发展大厦407室

电话：010-84261653

### 南京营业部

地址：南京市北门桥路10号04栋3楼

电话：025-84787997 84787998 84787999

### 广州营业部

地址：广州市越秀区东风东路703号粤剧院文化大楼11层

电话：020-87750882 87750827 87750826

### 苏州营业部

地址：苏州园区苏华路2号国际大厦六层

电话：0512-69560998 69560988

### 常州营业部

地址：江苏省常州市武进区延政中路2号世贸中心B栋2008

电话：0519-88059972 0519-88059978

### 杭州营业部

地址：浙江省杭州市上城区江城路889号香榭商务大厦7-E、F

电话：0571-56282606 0571-56282608

### 上海营业部

地址：上海市浦东新区浦东南路256号1905室

电话：021-61017393

### 重庆营业部

地址：重庆市江北区西环路8号B幢8-2、8-3、8-3A号房

电话：023-67900698 023-67109158

全国统一客服电话：0516-83831105 83831109 欢迎访问我们的网站：<http://www.neweraqh.com.cn>