



大连商品交易所
DALIAN COMMODITY EXCHANGE

飞创信息技术有限公司
Futures Information Technology Co.,Ltd.



DCE财讯通

移动端操作手册

Mobile terminal operation manual

创羿无限

只因有你

目录

CONTENTS

01

App登录注册

02

App功能介绍

- 首页
- 行情
- 开户
- 交易
- 资讯
- 数据报表
- 会员业务
- 市场培训

03

App下载



注册登录

用户用手机注册账号后，即可使用手机号账号登录

亦可通过第三方社交账号快捷登录



登录方式切换
|| 手机号 + 短信验证码 ||

忘记密码，可重置密码

微信、QQ、微博快捷登录

已有手机账号，
点击此处，返回登录界面

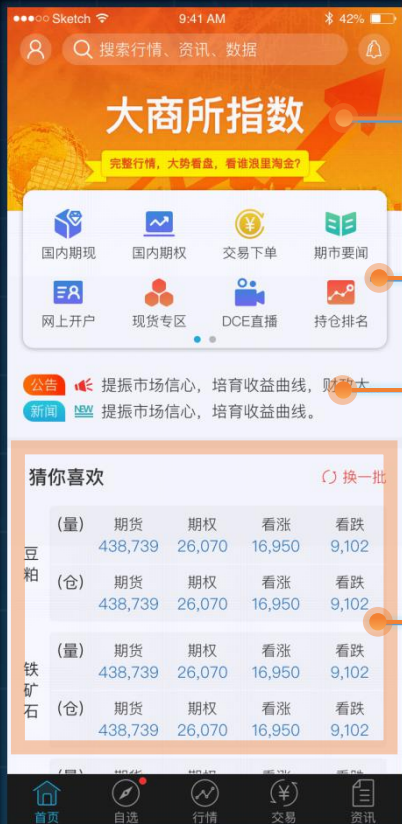


没有帐户？ 点击此处注册

输入 ||
可用手机号、
图形验证码、
短信验证码、
登录密码
|| 成功注册



首页



活动宣传轮播展示区

热门功能区

全部功能
及管理

公告、通知轮播图

首页常用业务



- NEW** 猜你喜欢专区：行情统计入口，切换展示不同统计维度下的前几数据信息
- NEW** 现货数据专区：现货专区入口，展示现有支持品种的现货成交报盘等信息
- NEW** DCE场外专区：场外行情入口，展示化工板块最新仓单、基差、互换行情
- 数据报表专区：展示数据报表图标，点击可查看数据数据报表详情
- 综合资讯区：综合展示要闻、商品、专题、快讯、视频



自选

未插卡 19% 8% 99 4:43

自选

全部 (4) 期货 (3) 期权 (1) 指数 (0)

期货	最新价	涨幅%	成交量
m2007-P-2400	1.5	57.14	4
IH主连	2828.8	0.57	22357
IF2009	3818.4	0.61	5556
螺纹2010	3562	1.42	158.6万

首页 自选 行情 资讯

本地自选导入

自选分类

自选列表

自选编辑：排序、置顶

自选编辑 完成

全部 (4) 期货 (3) 期权 (1) 指数 (0)

名称	置顶	拖动
<input type="radio"/> m2007-P-2400	↑	≡
<input type="radio"/> IH主连	↑	≡
<input type="radio"/> IF2009	↑	≡
<input type="radio"/> 螺纹2010	↑	≡



行情-期货行情

未插卡 25.4 K/s 4:43

大商所

主力 聚丙烯 铁矿石 棕榈油 豆粕

合约名称	最新价	涨幅%	成交量
聚丙烯2009	6982	1.42	106.5万
铁矿石2009	711.0	3.64	99.05万
棕榈油2009	4570	1.11	81.96万
豆粕2009	2738	0.37	64.79万
LPG2011	3360	4.48	51.65万
聚乙烯2009	6365	0.08	44.25万
乙二醇2009	3699	-0.13	34.05万
豆油2009	5422	0.07	32.61万
鸡蛋2006	2780	-0.47	28.22万
豆一2009	4276	-0.65	27.67万
玉米2009	2043	0.15	23.58万
苯乙烯2009	5740	0.72	20.26万

首页 自选 行情 资讯

点击查看实时行情统计

对应市场下主力及品种切换

不同维度对期货主力进行实时排序

切换市场、支持国内期货、期权
以及商品指数行情的切换

行情分类

行情分类

国内期现

主力合约	大商所DCE	郑商所CZCE
中金所CFEX	上期所SHFE	上期能源INE
夜盘合约	套利合约	行业分类

国内期权

大商所期权	郑商所期权	上期所期权
中金所期权		

全球指数

大商所指数



行情-分时行情



自定义K线周期入口

分时/K线周期切换

手指长按分时图，查看查价框

点击副图，切换指标；
通过系统设置-副图指标个数
参数管理副图数，支持一主两副

隐藏/展开明细区；切换横屏

特色下单、截屏分享
以及添加自选入口

五档报价入口



功能标签栏

与当前品种相关的信息



行情-K线行情



手指张开或并拢，
实现K线放大缩小

张开



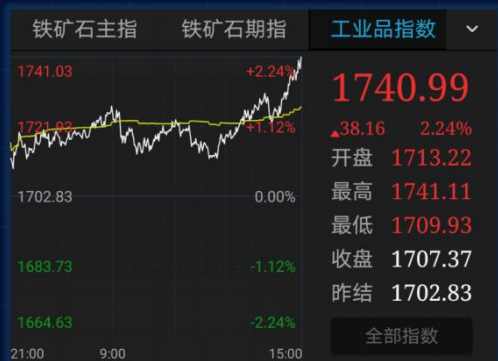
并拢



手指长按K线，显示对应的K线行情

切换分价、分笔

展示与该品种相关联的
DCE商品指数



明细 分价 分笔



明细 分价 分笔





行情-期权列表

Call		7月	Put	
涨跌	最新价	行权价	最新价	涨跌
--	--	2450	2.0	-7.0
-7.5	107.0	2500	5.0	-13.5
-32.0	48.0	2550	11.0	-23.0
-20.5	32.0	2600	30.5	-26.0
-14.0	18.0	2650	63.5	-22.5
-10.5	8.0	2700	--	--
-4.0	5.5	2750	174.0	10.5
0.5	5.0	2800	+	--
2.0	4.0	2850	--	--

点击“切换”按钮，可
切换其他期权合约

点击期权标的区，可查看
对应的标的期货行情

点击可切换期权其他
行权月份的合约

手指长按行情，可进行下单
交易、加入自选等操作

支持Call或Put，支持将期权报价
由“T”型转为正“∟”型或反“∟”型

Call	7月	Put		
成交量	涨幅%	涨跌	最新价	行权价
0	--	--	--	2450
5	-6.55	-7.5	107.0	2500
13	-40.00	-32.0	48.0	2550
130	-39.05	-20.5	32.0	2600
233	-43.75	-14.0	18.0	2650
7	-56.76	-10.5	8.0	2700
72	-42.11	-4.0	5.5	2750
94	11.11	0.5	5.0	2800



行情-标准套利

套利合约

合约名称	最新价	涨幅%	成交量
SP a2005&a2009	--	--	0
SP a2005&a2101	--	--	0
SP a2009&a2101	357	-6.79	22872
SP b2005&b2007	-98	-476.92	262
SP b2005&b2009	-215	-119.39	76
SP b2005&b2101	-292	-60.44	12
SP b2007&b2009	-117	5.65	2956
SP b2009&b2011	--	--	0
SP b2009&b2101	-77	8.33	1008
SP b2011&b2101	--	--	0
SP b2101&b2103	--	--	0
SP hb2005&hb2009	--	--	0
SP hb2005&hb2101	--	--	0

行情分类-套利合约

点击 行情分类-套利合约，可查看标准套利合约列表

行情分类

国内期现

主力合约

大商所DCE

郑商所CZCE

中金所CFFEX

上期所SHFE

上期能源INE

夜盘合约

套利合约

行业分类

国内期权

大商所期权

郑商所期权

上期所期权

中金所期权

全球指数



行情-大商所指数

大商所指数

农产品指数	工业品指数	铁矿石期指
822.52	1740.99	2324.88
1.40 0.17%	38.16 2.24%	81.75 3.64%

全部 农产品 工业品 期货价格 主力

农产品指数	822.52	0.17%
工业品指数	1740.99	2.24%
铁矿石期指	2324.88	3.64%
农产品综指	820.35	0.26%
油脂油料指数	801.28	0.19%
大豆类指数	936.98	-0.08%
饲料类指数	1249.43	-0.00%
豆粕期货指数	1524.79	0.37%
工业品综指	1717.68	2.16%
黑色系指数	1509.38	2.27%
炉料成本指数	3869.74	2.66%

首页 自选 行情 资讯

热门指数区

指数分类

指数列表

热门指数管理编辑

大商指数管理

已选指数 点击进入指数 编辑

农产品指数 工业品指数 铁矿石期指

大豆类指数 油脂油料指数

添加指数 点击快速添加

农产品

农产品综指+ 饲料类指数+ 饲料成本指数+

玉米淀粉加工利润指+ 蛋鸡养殖利润指+ 蛋鸡饲料成本指+



行情-外盘行情

中国电信 下午2:58

主力合约

合约名称	最新价	涨幅%	成交量
美原油2011	--	--	0
天然气2011	--	--	0
美燃油2011	--	--	0
汽油2011	--	--	0
布原油2012	--	--	0
美铂金2101	--	--	0
小型天然气2011	--	--	0
小型原油2011	--	--	0
美钯金2012	--	--	0
美黄金2012	--	--	0
小型黄金2012	--	--	0
美白银2012	--	--	0
美铜2012	--	--	0
日黄金2010	--	--	0

首页 自选 行情 交易 资讯

外盘行情
请查看
需要先
订阅

中国移动 15:31

主力合约

合约名称	最新价	涨幅%	成交量
CBOE波动率2010	28.20	4.16	1666
恒指2010	24145	-1.88	11.92万
H股指2010	9765	-1.24	73259
小恒指2010	24147	-1.87	956
小H股指2010	9765	-1.24	120
美元人民币2012	6.7518	-0.19	3
美元黄2012	61.37	0.59	
人民币美元2106	1.4630	0.03	
马棕油2012	2942	-1.57	12
吉隆坡指数2010	1516.5	-0.26	56
伦铝	1843.0	-0.49	2
伦铜	6713.0	-0.04	2

首页 行情 自选 统计





行情-场外行情

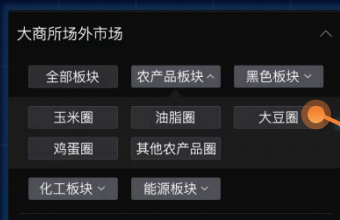
首页DCE场外专区：
点击更多按钮



场外专区展示页

点击选择标签切换，
可查看不同品种圈的
最新成交、报价、持仓行情

行情分类：大商所场外
市场标签，点击品种圈



标准仓单、基差、互换列表

显示选中板块的仓单、基差、互换
列表，左侧可直接选择支持的品种





行情-现货行情

首页图标区：
现货专区



首页现货数据专区：
点击更多按钮



现货专区列表

点击图片，可查看支持的现货报价



浙江海港大宗铁矿石报价专区：查看各港口的成交报价、报盘数据

陕储粮玉米报价专区：查看各个库点、地区的报价信息





在线开户指南

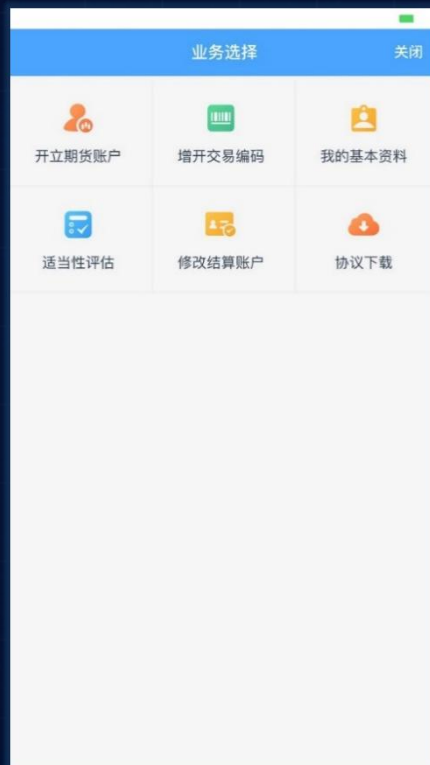


在线开户首页入口



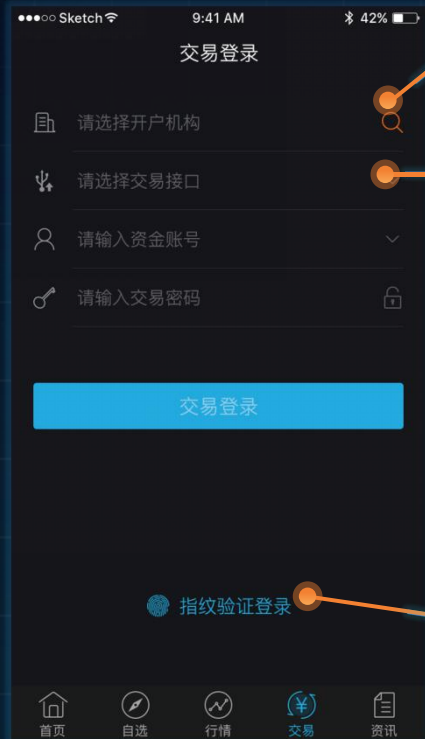
《 点击进入该期货公司的业务选择 》

业务选择列表





交易-登录



选择对应的交易通道



选择开户的期货公司



切换为指纹登录，首次使用，
需要采集指纹信息



交易-特色下单

《 边看行情边下单，精准把握交易时机 》《

自动开平仓，实现无仓开仓
有仓平仓，体现交易便捷性

》



《 点击进入详细下单界面 》

《 当前合约的持仓信息 》

《 当前帐号的持仓合约列表，多头持仓红色显示，空头持仓绿色显示 》



《 输入委托手数，可快速加减 》

《 委托价格：根据交易参数-默认
下单价格自动计算并显示 》

《 点击操作按钮进行委托下单 》

无仓开仓，有仓平仓（自动开平仓参数打开）



交易-经典下单

Sketch 9:41 AM 42%
飞创财经通模拟 1111016853
权益: 11223646 可用: 1575971 风险度: 86.0%

合约	新 19800	67798
买入	卖 19800	17653
卖出	买 19785	29
开仓	平仓	平今
手数	4	价格
排队价	[锁链图标]	
下单委托		

持仓	挂单	委托	成交		
合约名称	多空	总仓	可用	开仓均价	逐笔浮盈
铁矿石1807	多	42	2	4077.3	1222920
鸡蛋1810	空	1	1	4206.8	9720

	止损止盈	反手
鸡蛋1809	多 8 8	6293 -15740
棕榈油1801	空 5 5	5940 -7800

首页 自选 行情 交易 资讯

交易主菜单

包括交易参数设置、资金查询、日志查询、银期转账等功能

切换、退出资金账号

点击查看当前资金账号的详情



合约

买入

卖出

开仓

平仓

平今

手数

4

价格

排队价



下单委托

经典下单

输入或选择下单合约，
点击 [锁链图标]，支持锁定合约

选择买卖方向，买入红色，卖出绿色

选择开平仓操作，支持上期所平今

输入委托手数

展示合约的最新价等信息

选择或输入委托价格，
点击 [锁链图标]，锁定解锁委托价格与
行情的联动

点击“下单委托”，检验输入的信息，
通过校验，委托单报入柜台。
委托失败后，顶部提示错误信息



交易-三键下单



持仓、挂单、委托、成交列表

持仓	挂单	委托	成交
合约名称	开平	成交价	成交量
持仓	挂单	委托	成交
合约名称	状态	开平	委托价
铁矿石1807	持仓	挂单	委托
鸡蛋1810	合约名称	开平	委托价
合计 (2)	铁矿石1807	买开	13237
	鸡蛋1810	卖平	2347

点击标签，切换持仓、挂单、委托、成交列表

纸浆1906	空	12	12	5248	25440
--------	---	----	----	------	-------

反手

点击持仓合约，快速进行反手操作
 点击持仓合计，快速账户清仓操作

三键下单

三键下单默认方向，当前合约无持仓

3874	3871	优先平今
买多	卖空	平仓

单向多头持仓

3874	3871	3876
加多	锁仓	平仓

单向空头持仓

3874	3871	3876
锁仓	加空	平仓

双向持仓

3874	3871	3876
加多	加空	平仓



交易-期权行权



持仓列表单击多头期权持仓一弹出“行权”操作

点击行权，进入单独的可行权期权合约的持仓、挂单、委托界面





交易-下单键盘

合约键盘

合约键盘			
ag	al	au	ag1802
bu	cu	fu	ag1803
hc	ni	pb	ag1804 <small>主</small>
rb	ru	sn	ag1805
上期所	大商所	郑商所	中金所

- 《 滑动底部标签—切换交易所 》
- 《 键盘左侧选中—商所的品种 》
- 《 键盘右侧选中—品种的合约 》

手数键盘

手数键盘				
开/平	可平量 <923			
全仓	1	2	3	+
1/2仓	4	5	6	
1/3仓	7	8	9	-
1/4仓	00	0	ⓧ	

- 《 点击顶部标签—切换开平方向 》
- 《 键盘左侧选中—快捷手数倍数 》
- 《 键盘中间九宫格—输入手数 》
- 《 键盘右侧点击—输入手数加减 》

价格键盘

价格键盘				
最小变动价为1, 涨停4015, 跌停3642				
最新价	排队价	对手价	市价	超价
1	2	3	+	+
4	5	6		
7	8	9	-	-
.	0	ⓧ		

- 《 键盘上部标签—快捷下单价格 》
- 《 键盘左侧九宫格—输入价格 》
- 《 键盘右侧点击—输入价格加减 》



交易-期权策略

大商所期权

豆粕1708 空切换 卖 2893 16999
2880 ▲21 0.73% 买 2876 19

Call	9月	Put		
成交量	涨幅%	涨跌	最新价	行权价
2	10.25	41.0	212.5	2650
12	30.62	38.0	163.0	2700
76	50.75	34.0	118.0	2750
656	42.11	25.5	76.0	2800
616	100.00	14.5	41.5	2850
↓ 下单交易 ↻ 询价 ⊕ 加入自选 2900				
112	23.87	3.5	8.5	2950
4067	10.25	2.0	3.5	3000
看涨	看跌	看不涨	看不跌	...

首页 自选 行情 交易 资讯

点击可查看看涨、看跌、看不涨、看不跌策略；
点击省略号可查看策略说明





交易-套利下单

套利合约

合约名称	最新价	涨幅%	成交量
SP a1905&a1909	-109	-17.2	6846
SP a1905&a2001	-114	-3.64	1454
SP a1909&a2001	-5	70.59	6690
SP b1905&b1907	-105	-6.06	712
SP b1905&b1909	-175	1.13	2312
SP b1905&b2001	-303	-1.00	520
SP b1907&b1909	-70	10.26	1784
SP b1909&b2001	-128	-4.07	1290
SP b1911&b2001	-33	36.54	124
SP b2001&b2003	--	--	0
SP bb1905&bb1909	--	--	0

下单交易 条件单 加入自选

跨期套利合约选择

买：买入腿1，卖出腿2

卖：卖出腿1，买入腿2

交易所标准套利：跨期套利、跨品种套利

飞创财经通模拟 1111016853

权益: 11223646 可用: 1575971 风险度: 86.0%

SP a1905&a1909 新 -96 6682

手数	价格	对手价	卖 --	买 -98
0			0	1

买多 卖空 先开先平 平仓

持仓 挂单 委托 成交

合约名称	多空	总仓	可用	开仓均价	逐笔浮盈
铁矿石1807	多	42	2	4077.3	1222920
m1808-C-2800	空	28	1	230.5	485

	行权	止损止盈	反手
棕榈油1801	空	5 5 5940	-7800
IF1812	多	2 2 222.5	-1530
鸡蛋1808	空	5 5 125	3250
鸡蛋1909	空	1 1 22.22	2600

首页 自选 行情 交易 资讯



交易-云条件单





交易-云条件单

价格条件单

聚丙烯2009 最新价 7464 买价 7464 卖价 7465

触发条件 (点击切换)

最新价 \geq 7462 附加

操作买卖 (点击切换)

买 开 触发价 手数 1

有效期

当日有效 永久有效

添加条件单

提示: 条件单风险提示

- 1.云端服务器不保证成交或成交在触发价,会存在滑点
- 2.超价点位可在交易设置中进行调整
- 3.开仓条件单默认无止盈止损,若需自动无止盈止损可在交易设置中进行设置
- 4.当日有效条件单请提前手动确认账单
- 5.软件退出时云条件单仍有效

时间条件单、状态条件单

聚丙烯2009 最新价 7462 买价 7462 卖价 7463

触发条件 (点击切换)

13:44:06 附加

操作买卖 (点击切换)

买 开 对手价

有效期

当日有效 永久有效

添加条件单

聚丙烯2009 最新价 7462 买价 7462 卖价 7463

触发条件 (点击切换)

开盘触发 附加

操作买卖 (点击切换)

买 开 对手价 手数 1

有效期

当日有效 永久有效

添加条件单

下单合约行情:
可调用键盘或搜索其他合约

设置触发条件:
支持附加价格条件

设置委托订单:
买卖、开平、委托价、手数

有效期:
当日有效、永久有效

条件单风险提示及相关设置



交易-云条件单

画线条件单



画线下单编辑线：
可直接在行情区域拖动设置、修改

画线下单区域：
买/卖、平、手数

底部按钮区域：
特色下单、画线下单、条件单、画线
止盈止损、更多



交易-云损盈单

止赢止损单分类

限价止损

限价止盈

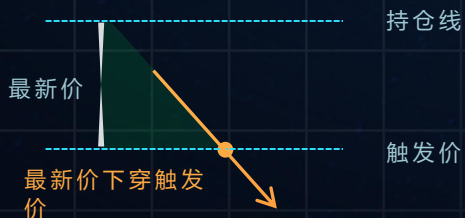
动态追踪

画线止损

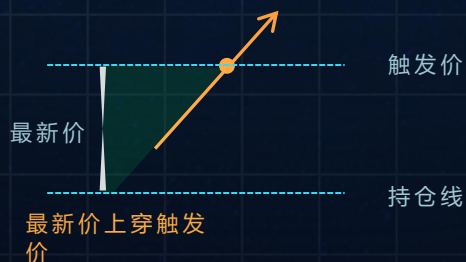
画线止盈



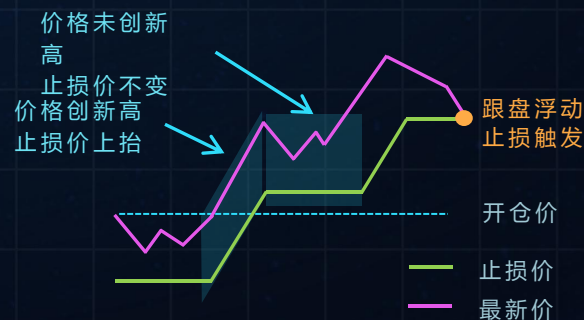
限价止损 (多头持仓)



限价止盈 (多头持仓)



动态追踪 (多头持仓)





交易-云损盈单

设置止盈止损单方式

开仓自动止盈止损

- 1、开启开仓自动止盈止损开关；
- 2、设置止盈止损策略、止损点价



持仓止盈止损





交易-云损盈单



画线止盈止损

画线止盈止损编辑：
可直接在行情区域拖
动设置、修改

画线止盈止损订单设置：
根据当前持仓自动确认
买平/卖平，输入手数

底部按钮区域：
画线止盈止损



限价止损、限价止盈

持仓合约行情

设置触发条件

设置委托订单：

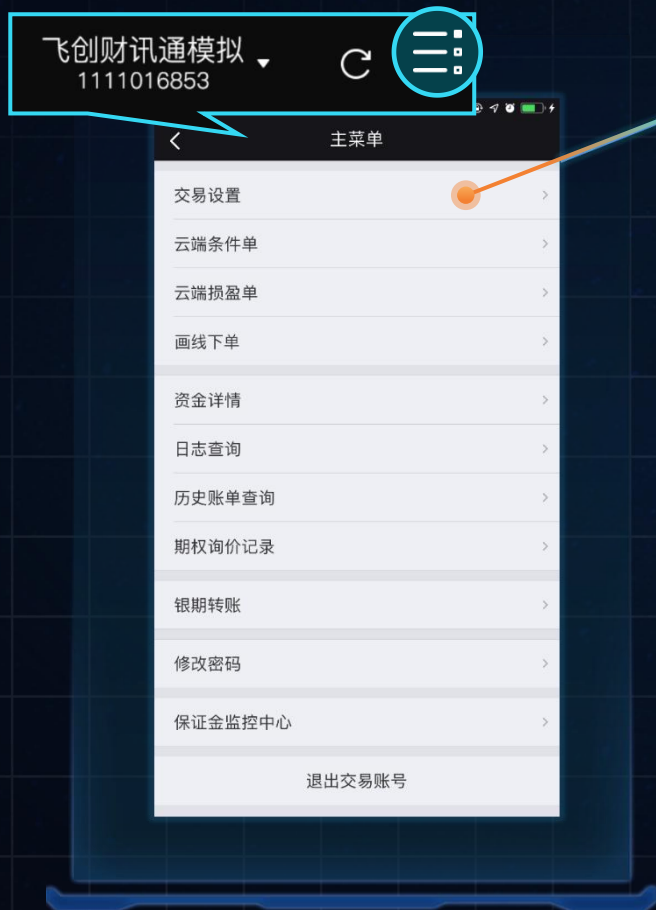
买平、卖平、手数、委托价

有效期：当日有效、永久有效

止损单风险揭示及相关设置



交易-交易参数设置



交易主菜单

交易参数设置

云端条件单、云端损益单、画线下单

资金详情、日志查询、账单查询、期权询价记录

银期转账

修改密码、保证金监控中心、退出登录

交易参数设置

开关区：设置常用操作开关

设置区：对普通委托、云条件单、损益单等参数设置





交易-交易参数设置

默认下单手数设置

推荐委托倍数

超价参数设置

反手默认价格

优先平今设置

品种名称	默认下单手数
大商所 豆一	0
郑商所 豆粕	0
中金所 豆油	0
上期所 豆二	0
玉米	0
塑料	0
棕榈	0
PVC	0
焦炭	0
焦煤	0
铁矿	0

提示：手数为0时表示不设默认，自动记忆上次手数

参数	值
参数1	1
参数2	2
参数3	3
参数4	5

品种名称	变动价位	买超级点位	卖超级点位
大商所 豆一	1	1	1
郑商所 豆粕	1	1	1
中金所 豆油	2	1	1
上期所 豆二	1	1	1
玉米	1	1	1
塑料	5	1	1
棕榈	2	1	1
PVC	5	1	1
焦炭	0.5	1	1
焦煤	0.5	1	1

对手价
排队价
最新价
市价
超价

品种名称	沪铜	沪铝	沪锌	沪金
螺纹钢		线材	沪铅	沪银
热卷		沪镍	沪锡	橡胶
燃油		沥青	原油	



新闻资讯



常用资讯栏目

支持左右滑动，点击管理订阅其他喜欢的栏目

栏目管理

通过“编辑”按钮，订阅自己喜欢的栏目



首页-商品专题

首页商品专题标签一滑动查看商品专题列表

点击图片一查看对应品种的商品介绍

点击行情一查看该品种的主力行情图





数据报表



快捷切换其他数据报表

分享报表至社交平台

资金流向

点击双向柱形图，显示该柱形图对应的数据信息

持仓排名

点击环形图，显示对应色值环的相关信息

点击某一图例，可在环形图上隐藏/显示该会员信息

选择表格中的会员，可直接查看该会员的席位分析报表



会员业务-首页定制



精彩活动

更多活动供您选择 >

“东理工”期货和国债
投资策略线上直播行情研讨会

国债期货行情分析—
股指期货近期交易策略

5月11日 星期一

线上投研 | 5.11国债期
货行情分析—股指期货
近期交易策略

活动时间: 2020-5-11 9:30

浙商期货项目组
钢铁行情分享会

5月11日 星期一

线上投研 | 钢铁行情分
享会5.8

活动时间: 2020-5-7 0:0

股指期权123
策略真简单

线上投研 | 股指期权
123策略5.7

活动时间: 2020-5-6 14:1

业务动态

更多 >

- 2020-5-8 16:56
浙商期货 关于提示股指期货合约交割
相关事项的通知
4198
- 2020-5-8 16:54
中金所 关于提示股指期货和股指期权
合约交割相关事项的通知
1683
- 2020-5-8 16:52
能源中心 关于SC2006合约临近交割
有关事项的通知
1780

热门业务

各类业务一键直达

资产管理 >>
专业管理财富增值

场外 >>
场外业务详解

股票期权 >>
更多服务直接申请

更多内容
敬请期待

外汇 >>
期货期权品种交易

精英实盘 >>
高手云集财富争霸

品种专题

更多 >

豆粕期权

i1801	526.5	+4.23%
仓12.2万	量242.2万	

玉米

i1801	526.5	-4.23%
仓12.2万	量242.2万	

数据报表

资金流向

持仓排名

席位分析

财经日历

期市速递

仓单日报

交割信息

极值筛选

要闻

现货 快讯 视频 专题

- 煤企纷纷上调焦炭价格 上涨预期强烈
新浪财经 | 234阅读 12分钟前
- 商品普跌能化品种受挫 沪铅强势领涨3%
专题 32分钟前
- 被飓风吹“乱”的原油 风雨过后未必是彩虹
飞创信息 | 76阅读 1天前
- 被飓风吹“乱”的原油 风雨过后未必是彩虹
飞创信息 | 76阅读 1天前
- 被飓风吹“乱”的原油 风雨过后未必是彩虹
飞创信息 | 76阅读 1天前

更多...



会员业务-广告与头图定制



• 启动广告

软件启动过程中植入的广告图可在运营端配置



• 视频banner

视频banner可在运营端进行个性化配置



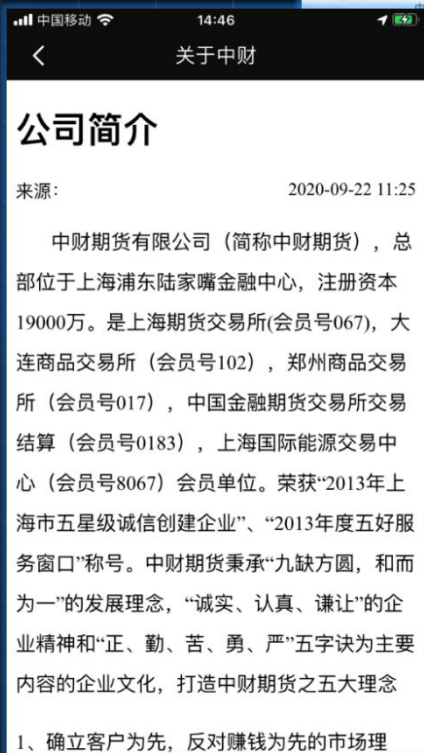
• 首页banner

首页banner可在运营端进行个性化配置





会员业务-资讯研报等



可定制发布

- 研究报告
- 公司简介
- 通知公告
- 交易提示
- 视频点播
-



会员业务-在线直播

运营管理平台

栏目管理

视频中心

资讯管理

前端配置

合规管理

直播管理

直播头图管理

直播间管理

直播列表管理

掌厅管理

查询统计

操作员管理

权限管理

- 直播采用第三方服务厂商提供的 SDK 集成
- 在运营管理端对直播头图、直播间及直播列表的管理
- 前端可以查看历史直播视频、正在直播及即将开始的直播
- 在直播过程中，可以查看该场直播的简介、可分享、可与主播进行实时的沟通





会员业务-视频点播



视频轮播图：热门视频展示

视频分类，点击可切换

视频列表，点击查看视频播放

视频播放区域

视频简介：视频详细信息查看

操作：阅读量、分享、收藏



视频播放
详细页面



业务申请流程

01 基本信息验证

手机验证码
资金账号和密码

02 身份认证

活体检测、身份证上传、
公安认证

03 申请信息填写

根据申请的业务不同，
填写的内容也不同

04 申请提交

业务申请提交跟踪状态





大连商品交易所
DALIAN COMMODITY EXCHANGE

飞创信息技术有限公司
Futures Information Technology Co., Ltd.



(iOS & Android 下载二维码)

DCE财讯通

创弈无限 只因有你