



早盘简报

2011年8月2日星期二

最新国际财经信息

- 1、美国供应管理协会(ISM)周一(8月1日)公布,美国7月ISM制造业采购经理人指数(PMI)为50.9,大幅低于预期的55.5,前值55.3。
- 2、美国商务部周一(8月1日)公布,美国6月营建支出月率上升0.2%,至7,723亿美元,预估为持平,5月数据修正为增长0.3%,前值为下降0.6%。
- 3、欧盟统计局周一公布的数据显示,欧元区6月失业率为9.9%,与5月持平。6月欧元区17国失业人口为1,564万人,较5月增长1.8万人,但较上年同期则下降34.6万人。欧盟27国6月失业率为9.4%,与5月表现一致。

最新大宗商品动态

美元指数//////////



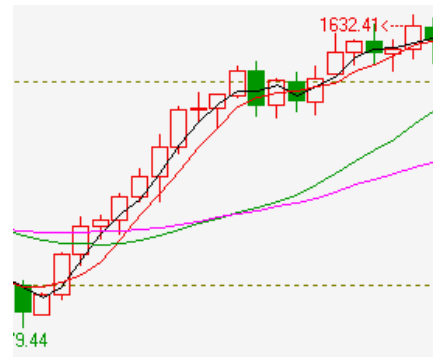
美元指数 1日开盘73.82, 最高74.53, 最低73.58, 收于74.32, 上涨0.77%。

原油//////////



原油指数1日开盘97.48, 最高99.49, 最低95.12, 收于96.16, 下跌0.81%。

黄金(伦敦金)//////////



伦敦金1日开盘1626.10美元/盎司, 最高1631.10美元/盎司, 最低1609.28美元/盎司, 收于1620.55美元/盎司, 下跌0.39%。

农产品

【豆市：豆市日内有望领涨商品，关注仓量增长的可持续性】

伴随美债违约风险的解除,市场信心得到安抚和恢复;美豆生长优良率低于上周和同期水平,芝加哥豆市隔夜止跌收涨,但受制于糟糕的美国宏观数据,涨幅有限;昨日国内豆市的走势强于预期,连豆爆发性上涨,突破4700整数关口,4680平台支撑有效多单继续持有,关注仓量持续性发展情况;豆粕涨势暂歇,收于3400上方多单持有,否则宜减仓;豆油持续增仓,10350至10400压力区域有效突破多单持有;总体而言,8月大豆关键生长期,天气炒作预期将逐步升温;豆粕受益养殖需求复苏,涨势未止;豆油迎来消费旺季,涨价潮暗流涌动;这奠定了豆市中长期基础利好,缩短市场调整的时间。(新纪元期货研究所 王成强)

【棉花：高开震荡，空单继续持有】

美国两党对美债的谈判达成一致,但国会能否通过提高债务上限的议案仍是悬念,美债问题

进入重要时间窗。8月1日晚间美棉指数大幅收阳，一举站上20日均线，市场显示出对美债危机能够化解的信心。预计美棉的走高将小幅提振连收阴线的郑棉。由于国内现货市场状况不佳，中国棉花价格指数自6月9日以来全线下跌，全国各地区棉花生长情况良好，新棉季到来之后棉价或将遭受进一步打压，郑棉在8月能否走高目前不可预测。建议前期空单22000之下继续持有，亏损多单21000则坚决止损离场。密切关注美债问题的进展。（新纪元期货研究所 石磊）

【白糖：多空分歧加大，低开则短空分批止盈】

周一郑糖主力平开后略作整固即阶梯式上攻，价格上探缺口，周五破位下跌之势未能确认，从当前态势看，价格有重回反弹通道苗头；现货方面，周一产、销区报价稳中见涨，量能上看，昨日多空主力分歧加大，新湖及大地期货新增多空头寸激烈对峙，空头主力无优势，多头主力结构优势尚存；美朝野两党就提高债务上限初步达成一致，隔夜ICE原糖反跌2.72%再次考验反弹通道，郑糖今日或低开下探后震荡回升，空单逢低分批平仓谨防追空风险，短多以7270作保护性止盈，短线变数大，均以轻仓为宜。（新纪元期货研究所 高岩）

【早籼稻：观望或日内短线操作为主】

周一早稻早盘低开，盘中低位震荡整理，期价收盘站上10、20日线。消息面上，昨日公布7月份中国制造业采购经理指数为50.7%，创2009年3月以来29个月新低，显示出经济发展态势趋稳。目前市场基本面平稳，早稻缺乏大幅上涨动力。昨日盘面成交清淡，持仓量大幅减少，主力资金观望为主，近期期价仍将维持震荡，观望或日内短线操作为主。（新纪元期货研究所 张伟伟）

工业品

【沪铜：中线多单轻仓谨慎持有】

上月新兴和发达经济体制造业萎缩致使铜需求前景暗淡以及美元上涨打压期价，伦铜周一大幅下跌，创下两个月来最大单日跌幅，报收于9685点，或将打压沪铜今日低开在72000一线。消息面智利Escondida工人罢工问题依然没有得到解决，这将在一定程度上支撑铜价。沪铜周一受美国两党达成协议推动，增仓放量上行，但依然没能脱离前期震荡密集区，伦铜周一走低打压期价，短期可能会有调整，建议中线多单轻仓谨慎持有，无单者可继续观望或短多操作。（新纪元期货研究所 程艳荣）

【沪铅：需求忧虑 弱勢整理】

昨日早间美国债务上限协议的正面消息提振市场信心，商品市场早间大幅上涨。但晚间美国供应管理协会公布7月份制造业数据远弱于市场预期导致投资者对需求放缓的忧虑重燃。基金属大多收跌。其中电铅以2.66%跌幅报收，再度承压下行，价格触及60日均线。沪铅昨日呈现冲高回落，尾盘虽然收回部分跌幅，但整体的弱势可见。近期市场消息面变数加大，短期仍坚持轻仓短线操作。但1110合约17500一线短期支撑仍有效。空单以17500止盈，不宜过分追空。（新纪元期货研究所 刘文莉）

【螺纹钢：前期多单继续谨慎持有】

虽然建筑钢材下游需求房地产市场处于严厉的政策调控中，但是房地产投资和开工的增速依然不减。在此同时，7月份国内钢材社会库存延续下降趋势。在需求不减，库存下降的刺激下，昨日螺纹钢主力合约1110合约小幅高开后，受到均线支撑，强势拉升，突破前期4940压力线，收涨0.85%。不同于以往，日内远月1201合约表现较为平淡，收涨于0.51%，沪钢移仓换月加速。技术面上5日均线上穿10均线，KDJ三线自上周五走出“金叉”后向上运行态势明显；MACD指标中，DIFF线和DEA线同步向上运行，后市期价震荡偏强的可能性大。建议投资者在短期均线附近进行短多操作，前期中线多单可继续谨慎持有。（新纪元期货研究所 程艳荣）

【橡胶：高位震荡 持仓观望】

7月美国汽车市场销量有所回升，大多分析机构上调美国今年汽车销量预期。洛坦热带风暴袭击海南，对割胶产生不利影响。持仓方面，多空双方均有增仓，但多方增仓意愿稍强。技术面看，期价逼近重要阻力位。综合来说，短期沪胶或维持高位震荡，今日期价可能冲高回落，日内关注阻力位36450。沪胶主力1201合约下方支撑位35000。（新纪元期货研究所 魏刚）

【LLDPE：利空连发 信心松动】

随着美债危机逐渐淡出视野，市场关注重点开始重回基本面数据，隔夜油价在美国ISM大幅低于预期打击下自日内高点98.6重挫至最低93.42，近期一连串的国内外利空数据不断考验市场信心，投资者开始重新评估下半年甚至更长时间的经济形势，工业品继续反弹走强的动力基础在逐渐消失，下行压力则继续增加，连塑12000支撑恐会在近日失手，但操作上仍建议以不变应万变，坚守12000一线，破则多单离场观望，若能抗跌守稳则继续持有，具体操作上可在盘中破12000时减仓，收盘前未收回12000则全部离场，否则轻仓多单继续持有，暂时连塑仍不宜沽空。（新纪元期货研究所 陈小林）

金融期货

【股指期货：沪深300地量整理，期指小幅增仓或临变盘时机】

昨日股指在2966-2997之间做窄幅整理，成交量减少但持仓量小幅增加，排名前二十会员多空上方均有1500手以上加仓，多空双方势均力敌而争夺依然胶着。沪深两市今日成交显现地量，是一年以来的最低值，而期价却在小整理平台中稳固运行，两市流入流出成交差额23.04亿元略有企稳。股市、期指或面临短线转机。消息面，7月中国PMI指数50.7，虽然略高于预期但仍低于前值，进一步迫近平衡点；央行下半年工作部署将继续实施好稳健政策，房贷和控制通胀依然是重中之重，市场资金压力短期难以有效缓解；1年期央票发行量10亿元，8月加息预期增强。股市上行承压，期指不宜过分看多，短线若反弹需谨慎。目前建议前期空单可在未上破3010前谨慎持有，无仓者日内短线操作，等待方向明确。（新纪元期货研究所 张雷）

早盘提示信息

2011年8月2日星期二

说明:

- 1、除特别备注，以下中长建议皆针对主力合约；
- 2、下表所言支撑、压力皆指主力合约的短线阻力；
- 3、压力和支撑即是短线操作的建议止损位和(或)建议目标位；
- 4、支撑或压力也是中长建议中试探性建仓的止损位。

农产品

大豆	日内预测:	震荡走强	支撑:	4550	压力:	4700
	中长建议:	寻找季节性做多机会。				
	点评及建议:	美豆生长优良率低于上周和同期水平，芝加哥豆市隔夜止跌收涨;连豆增仓放量突破4700整数关口，4680支撑有效多单持有				
豆粕	日内预测:	震荡走强	支撑:	3300	压力:	3450
	中长建议:	宏观不确定因素激增，但粕市迎接旺季，中期积极看涨				
	点评及建议:	芝加哥粕市止跌；连粕3360至3380区域支撑显著，日内收复3400多单持有				
豆油	日内预测:	震荡整理	支撑:	10150	压力:	10500
	中长建议:	波段做多操作				
	点评及建议:	豆市出现联动性上涨，豆油再上10300，10350至10400压力区域有效突破多单持有，否则宜减仓				
棉花	日内预测:	高开震荡	支撑:	21300	压力:	22000
	中长建议:	前期中长线空单22000之下继续持有，亏损多单减仓观望				
	点评及建议:	郑棉仍处底部区间震荡，能否有所反弹，首先要待美棉有效突破趋势线，目前尚不可盲目寻底入多。建议前期空单继续持有，逢高获利减仓。				
白糖	日内预测:	低开高走	支撑:	7190	压力:	7493
	中长建议:	未效跌穿 7270 多单可谨慎持有，若上行补缺口则试探性空单及时止盈。				
	点评及建议:	郑糖主力平开阶梯式上扬，价格上探缺口，上周五跌势未能确认，多空主力分歧加剧，目前多头实力尚存；今日郑糖将受美糖大跌拖累低开，空单可逢低分批平仓，不宜过度追空。				
玉米	日内预测:	高开震荡	支撑:	2365	压力:	2414
	中长建议:	1205设定2365为多单保护性止盈位，空头暂缓入场。				
	点评及建议:	虽量能配合不济但常规均线仍处于多头排列，反弹或惯性延续，日内可依托 5				

		日、60日均线粘合区域短多操作，空头暂缓建仓。				
强麦	日内预测:	震荡整理	支撑:	2760	压力:	2790
	中长建议:	期价震荡整理，低位多单谨慎持有				
	点评及建议:	周一强麦期货低开低走，终日收小阴线，成交量略有减少，持仓继续增加。目前国内小麦市场基本处于平稳状态，收购价格稳中趋弱，上市量不大。今日期价或将继续震荡整理，日内短线操作为主。				
早籼稻	日内预测:	震荡整理	支撑:	2575	压力:	2620
	中长建议:	期价低位震荡，暂时观望				
	点评及建议:	周一早稻早盘低开，盘中低位震荡整理，期价收盘站上10、20日线。消息面上，昨日公布7月份中国制造业采购经理指数为50.7%，创2009年3月以来29个月新低，显示出经济发展态势趋稳。目前市场基本面平稳，早稻缺乏大幅上涨动力。昨日盘面成交清淡，持仓量大幅减少，主力资金观望为主，近期期价仍将维持震荡，日内短线操作为主。				
工业品						
铜	日内预测:	低开震荡	支撑:	72000	压力:	74000
	中长建议:	中期或将保持震荡上行之势，中线多单轻仓谨慎持有。				
	点评:	伦铜周一大幅下跌，创下两个月来最大单日跌幅，将打压沪铜今日低开在72000一线，中线多单轻仓谨慎持有，无单者可观望或短多操作。				
锌	日内预测:	继续震荡整理	支撑:	18500	压力:	19500
	中长建议:	中期或将保持震荡上行之势，中线多单轻仓谨慎持有。				
	点评:	伦锌周一夜晚下跌，或将打压沪锌今日低开在18700一线，沪锌指数继续在下降趋势线下运行，短期或有回调需求，注意把握节奏调整好仓位。				
铝	日内预测:	低开震荡	支撑:	18000	压力:	18500
	中长建议:	中线多单轻仓持有				
	点评及建议:	沪铝近期大幅上涨，周五获利回吐，价格向下回调的压力减轻，向下空间有限，但市场近期不确定因素多，价格波动较大，短线轻仓操作。				
铅	日内预测:	低开震荡	支撑:	17500	压力:	17800
	中长建议:	中线多单轻仓持有				
	点评及建议:	昨日早间美国债务上限协议的正面消息提振市场信心，商品市场早间大幅上涨。但晚间美国供应管理协会公布7月份制造业数据远弱于市场预期导致投资者对需求放缓的忧虑重燃。基金属大多收跌。其中电铅以2.66%跌幅报收，再度承压下行，价格触及60日均线。沪铅昨日呈现冲高回落，尾盘虽然收回部分跌幅，但整体的弱势可见。近期市场消息面变数加大，短期仍坚持轻仓短线操				

		作。但1110合约17500一线短期支撑仍有效。空单以17500止盈，不宜过分追空。				
螺纹钢	日内预测:	震荡偏强	支撑:	4900	压力:	5000
	中长建议:	中线前期多单可继续谨慎持有。				
	点评:	5日上穿10日均线，对期价的支撑较强，MACD指标中，DIFF线和DEA线向上运行态势明显，预计后市短期内震荡偏强的可能性大。				
橡胶	日内预测:	震荡	支撑:	35000	压力:	37500
	中长建议:	微观基本面利空期价，中长期空势不改				
	点评及建议:	7月美国汽车市场销量有所回升，大多分析机构上调美国今年汽车销量预期。洛坦热带风暴袭击海南，对割胶产生不利影响。持仓方面，多空双方均有增仓，但多方增仓意愿稍强。技术面，期价逼近重要阻力位。综合看，短期沪胶或维持高位震荡，今日期价可能冲高回落，日内关注阻力位36450。沪胶主力1201合约下方支撑位35000。				
塑料	日内预测:	低开平走	支撑:	12000	压力:	12300
	中长建议:	盘中破12000减仓，收盘前未收回12000则全部离场，否则轻仓多单继续持有				
	点评及建议:	美债危机逐渐淡出视野，市场重新重视基本面数据，隔夜油价在美国ISM大幅低于预期下重挫，下行压力继续增加，连续利空将考验连塑12000支撑，操作上保持弹性，坚守12000一线灵活操作				
PVC	日内预测:	低开平走	支撑:	8400	压力:	8500
	中长建议:	适当长持，可继续背靠8400偏多操作				
	点评及建议:	总体交投依然清淡，近期跟进连塑强势，表现积极，后市仍有一定空间，但非热点品种，建议少量参与。中短线依然可偏多操作。				
PTA	日内预测:	低开震荡	支撑:	9400	压力:	9750
	中长建议:	前期多单谨慎持有，逢高可适当减仓				
	点评及建议:	PTA在9400附近的强劲支撑下大幅收高，日内上涨254点。PTA强势不改，但上行遇20日均线压制。隔夜原油指在1日晚间深度下挫。预计PTA日内低开震荡偏多的可能性较大。建议前期多单可逢高适当减持，短线偏多操作为主。				
金融产品						
股指期货	日内预测:	震荡	支撑:	2940	压力:	3030
	中长建议:	关注8月份关键时间点走势变化，轻仓跟随等待方向				
	点评及建议:	7月PMI虽略好于预期，但仍不容乐观；央行下半年依然维持稳健货币政策，控制房贷和防通胀的为重要任务，总体利空股市。股市现地量，期指多空双方均有1500多手增仓，短线或有转机，但不可过分看多。建议前期空单可在未上破3010前谨慎持有，无仓者日内短线操作，等待方向明确。				

免责声明

本报告的信息来源于已公开的资料，我们力求但不保证这些信息的准确性、完整性或可靠性。报告内容仅供参考，报告中的信息或所表达观点不构成期货交易依据，新纪元期货有限公司不对因使用本报告的内容而引致的损失承担任何责任。投资者不应将本报告为作出投资决策的惟一参考因素，亦不应认为本报告可以取代自己的判断。在决定投资前，如有需要，投资者务必向咨询期货研究员并谨慎决策。

本报告旨在发送给新纪元期货有限公司的特定客户及其他专业人士。报告版权仅为新纪元期货有限公司所有，未经书面许可，任何机构和个人不得以任何形式翻版、复制和发布。如引用发布，需注明出处为新纪元期货有限公司研究所，且不得对本报告进行有悖原意的引用、删节和修改。

新纪元期货有限公司对于本免责声明条款具有修改权和最终解释权。

联系我们

总部

地址: 江苏省徐州市淮海东路 153 号新纪元期货大厦

电话: 0516-83831105 83831109

北京东四十条营业部

地址: 北京市东城区东四十条 68 号平安发展大厦 407 室

电话: 010-84261653

南京营业部

地址: 南京市北门桥路 10 号 04 栋 3 楼

电话: 025-84787997 84787998 84787999

广州营业部

地址: 广东省广州市越秀区东风东路 703 号粤剧院文化大楼 11 层

电话: 020-87750882 87750827 87750826

苏州营业部

地址: 苏州园区苏华路 2 号国际大厦六层

电话: 0512-69560998 69560988

常州营业部

地址: 江苏省常州市武进区延政中路 2 号世贸中心 B 栋 2008

电话: 0519-88059972 0519-88059978

杭州营业部

地址: 浙江省杭州市上城区江城路 889 号香榭商务大厦 7-E、F

电话: 0571-56282606 0571-56282608

全国统一客服热线: 0516-83831105 83831109

欢迎访问我们的网站: <http://www.neweraqh.com.cn>