



## 早盘简报

2011年7月25日星期一

### 最新国际财经信息

- 1、欧盟统计局周五(22日)公布，欧元区5月工业订单月率上升3.6%，创2010年8月以来最大涨幅，并大幅超出市场预期的上升0.6%，4月修正为下降0.1%，初值为上升0.7%。同时，欧元区5月工业订单年率上升15.5%，预期上升9.9%，前值修正为上升10.3%，初值为上升8.6%。
- 2、美国经济周期研究所(ECRI)周五称，美国7月15日止当周领先指标(WLI)下跌至127.5，此为两周低位，之前一周为128.4。该指标增长年率依然持平在1.7%，为连续第三周，此为2010年12月17日来最低水平。
- 3、周五有消息称，目前希腊的私有债权人已经同意，在对希腊救助的过程中将承担21%的亏损。

### 最新大宗商品动态

美元指数//////////



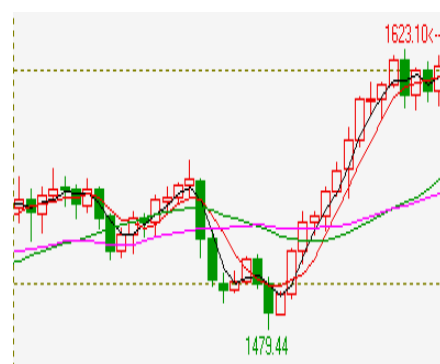
美元指数 22日开盘74.04，最高74.38，最低73.96，收于74.24，上涨0.27%。

原油//////////



原油指数 22日开盘100.16，最高100.93，最低99.66，收于100.80，上涨0.66%。

黄金（伦敦金）//////////



伦敦金 22日开盘1590.24美元/盎司，最高1607.26美元/盎司，最低1583.8美元/盎司，收于1601.60美元/盎司，上涨0.70%。

### 农产品

#### 【豆市：依托5日线多单注意保护止盈】

天气模型的改善，令芝加哥豆市技术回落压力增加，短期顶部迹象明显；因上攻动能衰竭连盘短期技术回撤压力凸显，独立性行情难以为继；大豆 4670，豆粕 3400，豆油 10400，如若失手多单需警惕，下破5日均线注意减仓或止盈。(新纪元期货研究所 王成强)

#### 【白糖：内外盘重回强势共振，日内将再创新高】

上周五ICE10月原糖大涨5.54%再刷新历史高点，周四周五累计涨幅近9%，内外糖市重回强势共振格局；周五郑糖1月高开于历史新高点略作回踩，未破7300即被买盘托起，增仓放量稳步拉高，5日均紧随价格构成有效盘间支撑，OBV能量潮同步走高，万达等领军多头大举合力增仓，当前多头主力短线控盘优势明显，支撑价格走高资金能量充足；今日应密切关注开盘价位，若高

开幅度过百点则新高位将有短线抛压，仓重短多头寸可在高开高位减仓兑现盈利，待回撤后再买入，滚动操作，预计盘间难探破7290，仍不宜进行日线级别空单操作。（新纪元期货研究所 高岩）

### 【早籼稻：关注 2543 一线支撑】

上周早籼稻期货连收四阴，周五期价触底回升，震荡收小阴线，但期价仍运行于各均线系统下方，技术面走势疲弱。近期早籼稻现货价格略有回调，2011年新稻逐渐上市，开秤价基本在110元/百斤左右，目前收购主体入市较为谨慎，农户捂粮惜售心理较重，市场收购清淡。基本的平淡不能为早籼期货提供上涨动能。上周早籼期货减仓缩量，资金观望情绪较浓。目前还不能确认期价是否筑底成功，近期密切关注2543一线的支撑情况，若不破支撑，则可以逢低建立多单；否则期价将继续下探寻底，空单持有。（新纪元期货研究所 张伟伟）

## 工业品

### 【沪铜：观望或短线操作】

上周美元指数在欧债危机暂时得到缓和以及美国民主、共和两党在债务上限问题上依然无法达成协议的压制下下跌1.46%，而铜基本面供需紧张局面得到缓和使得铜价不顾美元下跌走软，LME铜和沪铜均冲高回落，虽然下半周均处于下跌状态连续三天收低，但期铜本周仍小有斩获，为连续第四周上涨。目前铜价仍保持在前期震荡密集区内徘徊，短期或将继续维持震荡格局，但预计期价整理的同时在积聚上冲动能，建议继续观望或短线操作。（新纪元研究所 程艳荣）

### 【沪铅：经济数据疲弱 短期现调整】

本周美国债务上限谈判进展缓慢将阻碍基金属涨势，上周国内经济数据大幅下滑至金属呈现冲高回落。多头高位无心恋战获利平仓也至价格再度走低，沪铅重回前期密集交投区间17400--17500运行。同时空头主力在此大幅减持。短期延续调整可能性较大，多单轻仓持有，适当短线参与。（新纪元研究所 刘文莉）

### 【螺纹钢：技术面支撑较强 中线多单可继续持有】

上周螺纹主力合约1110合约延续前一周的震荡上行态势，重心上移，短期内沪钢移仓换月加速，期价波动或将加剧。远月1201合约整体表现强于1110合约，具有更好的可操作性。期价自周三下探5日均线后，其后两个交易日维持了震荡上行的态势，技术面上5日均线的支撑较强。基本上缺乏下游需求的有力支撑，期价的上行动力略显不足，同时，7月上旬粗钢产量环比下降和限购政策进一步实施两方面因素相互对冲，期价纠结，预计后市期价将会维持弱势震荡，下跌空间或将受限。建议投资者前期多单轻仓谨慎持有。（新纪元研究所 程艳荣）

### 【橡胶：多单继续持有】

沪胶上周冲高回落，盘中创出新高36385，上周五早盘期价惯性下挫，跌破上行趋势线后获得支撑反弹，收盘成功站上36000，显示市场看多气氛较浓。近期汽车行业回暖、产胶区下雨、合成胶价格高企等市场利好因素较多，对天胶价格构成较强支撑。沪胶今日有望上行，上方阻力

位 37500，下方 35000 有较强支撑，建议多单继续持有。（新纪元期货研究所 魏刚）

### 【LLDPE：延续调整 多看少动】

连塑延续高位整理走势，11600 附近支撑得到确认，再度冲击 12000 压力。技术上看，强势调整之后向上空间打开，相对其他板块、品种日内强势显著，后续动力充足。

现货方面，上周五，东北亚乙烯收涨 5.5 美元至每吨 1148.5-1152.5 美元，东南亚市场则继续走稳，CFR 收于每吨 1160.5-1163.5 美元。现货市场商谈气氛温和，聚乙烯利润空间在不断增加。8 月部分装置检修日程临近，但整体看社会库存丰沛，短线现货供需关系不会明显改观，将限制塑料上方空间。

外盘原油，也在市场预计尼日利亚近期原油供应将下降的支撑下偏强震荡，盘中再度突破 100，收盘站稳 98 美元，料继续提振塑料价格。整体来看，塑料近期继续上行概率较大，但应当关注 12000 压力，注意时机把握，一旦突破顺势加仓，但鉴于现货供求限制，建议仓位不宜过重。（新纪元期货研究所 陈小林）

## 金融期货

### 【股指期货：短期有整固要求，但操作短空长多】

A股目前相对仍独立于全球市场，尽管外盘全线大涨，港股也涨幅可观，但全天期指仍处于震荡，期指空单仍站绝对优势，然而外盘大涨、人民币升值再创新高等因素随时会使期指出现报复性反弹。操作仍以逢低做多为主。（新纪元期货研究所 席卫东）



## 早盘提示信息

2011年7月25日星期一

说明:

- 1、除特别备注，以下中长建议皆针对主力合约；
- 2、下表所言支撑、压力皆指主力合约的短线阻力；
- 3、压力和支撑即是短线操作的建议止损位和(或)建议目标位；
- 4、支撑或压力也是中长建议中试探性建仓的止损位。

## 农产品

大豆	日内预测:	震荡调整	支撑:	4600	压力:	4700
	中长建议:	寻找季节性做多机会。				
	点评及建议:	连豆短期震荡整理中期看涨思路，日内交投区间4620至4680，因上攻动能衰竭短期技术回撤压力增加，多单失手5日线注意止盈或减仓				
豆粕	日内预测:	震荡调整	支撑:	3360	压力:	3450
	中长建议:	宏观不确定因素激增，但粕市迎接旺季，粕市震荡走强				
	点评及建议:	芝加哥粕市高位技术压力凸显；连盘豆粕3400至3410区域压力较大，上攻动能衰竭短期技术回撤压力增加，日内交投区间3380至3410				
豆油	日内预测:	震荡调整	支撑:	10150	压力:	10500
	中长建议:	波段做多操作				
	点评及建议:	外盘持续阴跌，连盘维持短期震荡调整中期看涨思路，日内交投区间10280至10380，多单依托5日线注意止盈或减仓				
白糖	日内预测:	高开震荡	支撑:	7230	压力:	7530
	中长建议:	多单调高保护性止盈至7230轻仓持有，试探性先导空单止损。				
	点评及建议:	上周五美糖主力合约大涨5.54%再刷新合约高点，内外盘重回强势共振格局，周五郑糖多头领军会员合力增仓，已占有控盘优势，短、中线均宜多不宜空。				
玉米	日内预测:	高开低走	支撑:	2292	压力:	2339
	中长建议:	不跌破2290则多单持有，高位获利空单市价平仓。				
	点评及建议:	反弹相对高位连续缩量收整理十字星，短线追随市场整体氛围痕迹明显，超短线操作价值下降，周线周期操作的获利多单可设定2300作保护性止盈价位。				
强麦	日内预测:	震荡整理	支撑:	2730	压力:	2762
	中长建议:	期价或将震荡反弹，空单逢低平仓出场				

	点评及建议:	周五强麦低开震荡收小阳线，期价继续运行于均线系统下方，技术面偏弱。目前国内基本面较为平稳，收购清淡。隔夜外盘受交易商在周末前回补空头仓位提振，美麦指数周五收低 1.99%，今日国内强麦或将低位震荡整理，日内短多操作为主。				
早籼稻	日内预测:	震荡整理	支撑:	2525	压力:	2570
	中长建议:	短期期价或将维持低位震荡，空单逢低离场观望				
	点评及建议:	上周早籼稻 ER201 连收四阴，周五期价触底回升，震荡收小阴线，但期价仍运行于各均线系统下方，技术面走势疲弱。上周 ER201 减仓缩量，资金观望情绪较浓。目前还不能确定期价是否要筑底反弹，近期密切关注 2543 一线的支撑情况，若不破支撑，则可以逢低建立多单；否则期价将继续下探寻底，空单持有。				
<b>工业品</b>						
铜	日内预测:	震荡走高	支撑:	71000	压力:	74000
	中长建议:	中长期空势不改，建议继续观望。				
	点评:	目前铜价仍保持在前期震荡密集区内徘徊，预计期价整理的同时在积聚上冲动能，建议继续观望或短多操作。				
锌	日内预测:	高开震荡	支撑:	18500	压力:	19600
	中长建议:	中长期空势不改，建议继续观望				
	点评:	短期或将延续震荡调整，预计期价整理的同时在积聚上冲动能，建议继续观望或短多操作。				
铝	日内预测:	高开低走	支撑:	17500	压力:	17600
	中长建议:	中线多单轻仓持有				
	点评及建议:	市场多头获利离场令高位短期难以延续，近期调整可能性加大。但是回调向下空间有限，不建议 17400-17500 区间继续追空。				
铅	日内预测:	高开低走	支撑:	17400	压力:	17600
	中长建议:	中线多单轻仓持有				
	点评及建议:	技术上来看，外盘电铅仍然位于上升通道，短期仍围绕2700反复测试。回调向下空间有限。沪铅昨日价格探至密集交投区17400-17500，空头主力大幅减持，多头高位无心恋战获利平仓，资金大幅流出至价格回落调整可能性较大，中线多单轻仓持有，适当短线操作。				
螺纹钢	日内预测:	弱势震荡	支撑:	4900	压力:	4940
	中长建议:	中线前期低位多单可继续轻仓谨慎持有。				
	点评:	上周期价站稳 5 日均线，未能突破上方压力线，MACD 上行态势不变，KDJ 指标高位钝化，短期内弱势整理的格局不改，建议以日内短多为主。				

橡胶	日内预测:	震荡上行	支撑:	35000	压力:	37500
	中长建议:	微观基本面利空期价, 中长期空势不改				
	点评及建议:	沪胶上周冲高回落, 盘中创出新高 36385, 上周五早盘期价惯性下挫, 跌破上行趋势线后获得支撑反弹, 收盘成功站上 36000, 显示市场看多气氛较浓。近期汽车行业回暖、产胶区下雨、合成胶价格高企等市场利好因素较多, 对天胶价格构成较强支撑。沪胶今日有望上行, 上方阻力位 37500, 下方 35000 有较强支撑, 建议多单继续持有。				
塑料	日内预测:	平开高走	支撑:	11500	压力:	12000
	中长建议:	少量多单继续持有, 关注 12000 压力, 11500 为多头全部清仓离场点				
	点评及建议:	连塑延续高位整理走势, 11600 附近支撑得到确认, 再度冲击 12000 压力, 外盘原油偏强震荡, 盘中再度突破 100, 收盘站稳 98 美元, 提振之下塑料料有表现, 关注 12000 压力, 一旦突破顺势加仓。				
PVC	日内预测:	平开高走	支撑:	8400	压力:	8500
	中长建议:	继续可背靠 8300 偏多操作, 适当长持				
	点评及建议:	近期无明显热点, 交投清淡, 依然跟随连塑震荡走势, 整体略显偏强, 现货市场状况一般, 非热点品种, 建议回避。中线可偏多操作。(1201 合约)				
<b>金融产品</b>						
股指期货	日内预测:	震荡	支撑:	2900	压力:	3300
	中长建议:	逐步建仓多单至30%仓位待涨。				
	点评及建议:	A 股目前相对仍独立于全球市场, 尽管外盘全线大涨, 港股也涨幅可观, 但全天期指仍处于震荡, 期指空单仍站绝对优势, 然而外盘大涨、人民币升值再创新高因素随时会使期指出现报复性反弹。操作仍以逢低做多为主。				

## 免责声明

本报告的信息来源于已公开的资料，我们力求但不保证这些信息的准确性、完整性或可靠性。报告内容仅供参考，报告中的信息或所表达观点不构成期货交易依据，新纪元期货有限公司不对因使用本报告的内容而引致的损失承担任何责任。投资者不应将本报告为作出投资决策的惟一参考因素，亦不应认为本报告可以取代自己的判断。在决定投资前，如有需要，投资者务必向咨询期货研究员并谨慎决策。

本报告旨在发送给新纪元期货有限公司的特定客户及其他专业人士。报告版权仅为新纪元期货有限公司所有，未经书面许可，任何机构和个人不得以任何形式翻版、复制和发布。如引用发布，需注明出处为新纪元期货有限公司研究所，且不得对本报告进行有悖原意的引用、删节和修改。

新纪元期货有限公司对于本免责声明条款具有修改权和最终解释权。

## 联系我们

### 总部

地址: 江苏省徐州市淮海东路 153 号新纪元期货大厦

电话: 0516-83831105 83831109

### 北京东四十条营业部

地址: 北京市东城区东四十条 68 号平安发展大厦 407 室

电话: 010-84261653

### 南京营业部

地址: 南京市北门桥路 10 号 04 栋 3 楼

电话: 025-84787997 84787998 84787999

### 广州营业部

地址: 广东省广州市越秀区东风东路 703 号粤剧院文化大楼 11 层

电话: 020-87750882 87750827 87750826

### 苏州营业部

地址: 苏州园区苏华路 2 号国际大厦六层

电话: 0512-69560998 69560988

### 常州营业部

地址: 江苏省常州市武进区延政中路 2 号世贸中心 B 栋 2008

电话: 0519-88059972 0519-88059978

### 杭州营业部

地址: 浙江省杭州市上城区江城路 889 号香榭商务大厦 7-E、F

电话: 0571-56282606 0571-56282608

**全国统一客服热线: 0516-83831105 83831109**

**欢迎访问我们的网站: <http://www.neweraqh.com.cn>**