



## 早盘简报

2011年7月21日星期四

### 最新国际财经信息

- 1、欧盟委员会周三(20日)发布的月度调查初步数据显示,欧元区7月份消费者信心指数降至-11.4,6月为-10.3。数据还显示,7月份欧盟整体消费者信心降至-12.5,6月份为-11.5。此次公布的数据为连续第2个月下滑。
- 2、美国抵押贷款银行协会(MBA)周三(20日)表示,7月15日止当周经季节调整后的抵押贷款市场指数大涨15.5%。这是3月初以来最大涨幅,因利率处在低位,再融资需求涌现。
- 3、意大利统计局周三(20日)公布,意大利5月季调后工业订单月率上升4.1%,前值修正为下降6.0%,初值下降6.4%;其中国内订单月率下降0.8%,海外订单月率上升12.2%。

### 最新大宗商品动态

美元指数//////////



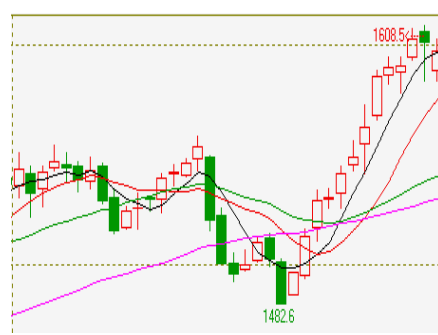
美元指数 20日开盘75.09,最高75.23,最低74.63,收于74.64,下跌0.61%。

原油//////////



原油指数 20日开盘99.13,最高100.27,最低98.26,收于99.46,上涨0.57%。

黄金(伦敦金)//////////



伦敦金 20日开盘1587.19美元/盎司,最高1601.69美元/盎司,最低1581.00美元/盎司,收于1600.10美元/盎司,上涨0.75%。

### 农产品

#### 【豆市：连盘欲走出单边行情仍需外盘积极配合】

隔夜芝加哥豆市技术压力较重,价格收平或微幅收跌,技术形态显示,上涨动能大有衰竭之意;昨日国内商品走势出现强弱分化,油脂增仓放量步入领涨行列,豆市普遍震荡走强;连盘欲走出单边行情仍需外盘支持,鉴于隔夜芝加哥市场未能积极配合,连盘技术性修正要求仍然存在,年内高位区域震荡幅度加剧。大豆 4650,豆粕 3400,豆油 10400,这些关口上方抛压较重,未能有效站稳多单注意规避回调风险。(新纪元期货研究所 王成强)

#### 【棉花：低开震荡，短线观望】

因投资者担忧欧债问题,美棉指数周三受抛盘打压影响走出“过山车”行情,尾盘勉强走高收于小阴线。郑棉 20 日大幅高开后一路下行,结束“三连阳”失守 5 日均线,主力头寸仍持大量净空单,恐拖累期价走高,待期价有效回补前期缺口方可确认反弹。目前前期中长线空单 22000

之下继续持有，逢低轻仓入试探性多单，短线观望为宜。（新纪元期货研究所 石磊）

### 【白糖：不破保护性止盈位则多单谨慎持有】

ICE原糖多空仍在反弹通道支撑位胶着，收十字星，短线指向不确切；郑糖昨日减仓缩量回撤消化获利盘抛压，主力合约以中阴切入前日大阳线中部，未破坏反弹通道，回撤过程中空头主力减仓共振明显，无进一步打压价格动向，以万达为首的多头主力逢低增持明显，多头维持持仓结构优势；当前泰国糖进口完税精炼价格高于国内产区现货价，国内主流现货价高于郑糖现货月合约，郑糖短线难有深度回撤，建议获利短空及时止盈，不有效跌破10日均线多单仍可谨慎持有。（新纪元期货研究所 高岩）

### 【早籼稻：观望或短空操作】

外盘方面，美国炎热干燥天气加剧市场忧虑，或将影响糙米产量，CBOT9月糙米期货周三收涨1.33%。国内早稻期货昨日高开低走，震荡走平，收盘跌至5日均线下方，技术面走势疲弱。近期市场交投清淡，资金观望情绪较浓。今日早稻期货或将高开震荡，观望或日内短空操作为主。（新纪元期货研究所 张伟伟）

## 工业品

### 【沪铜：观望或短多操作】

市场关于欧洲和美国债务问题的担忧挥之不去，引发交易商逢高获利了结意愿较强，LME铜周三震荡走低，收盘下跌至9753点，将影响沪铜今日继续走弱。消息面世界金属统计局最新公布的数据显示，前5月全球铜市供应过剩74100吨，同期消费量为787.8万吨，其中中国消费量同比减少26.6万吨，这将打压期价进一步走弱。沪铜目前已运行至前期震荡密集区的区间上沿，上方压力较大，预计期价整理的同时在积聚上冲动能，建议观望或短多操作。（新纪元研究所 程艳荣）

### 【沪铅：冲高回落 短期调整】

隔夜外盘电铅，大幅回落。在2700探低小幅回升。价格仍位于上涨通道。短期回调关注2700的支撑力度。国内沪铅昨日冲高回落，价格探至5日均线附近后回升。技术上看，上行至布林上轨价格受压回落。持仓量在昨日大幅缩减，多头散户减持117手，空头前两名主力减持118手。资金大幅流出。近期大幅上涨后，短期面临调整。但向下空间有限，参考强势支撑位17500，寻机逢低入多。（新纪元研究所 刘文莉）

### 【螺纹钢：技术性回调压力增大，短线多单可适量减仓】

昨日螺纹钢主力合约1110合约高开低走，盘中受到4940一线压制，维持窄幅震荡，收于一根小阴线。由于移仓换月的影响，昨日1110合约持仓量大幅减少。相对而言，远月1201合约表现较强，收于一根带长上影线的小阳线，上行压力较大。技术面上期价有效站稳4900一线，上方4940一线压力较大，短期内技术性回调的压力增大。建议投资者关注上方压力线的突破情况，短线多单可逢高适量减仓。由于受到铁矿石价格高涨，7月上旬粗钢产量环比下降的影响，期价后

市偏强的格局未改，中线低位多单可继续谨慎持有。（新纪元研究所 程艳荣）

### 【橡胶：多单继续持有】

沪胶昨日期价创新高后回落，全天维持宽幅震荡，持仓显示空方减仓而多方增仓，显示市场做多意愿较强。近期产胶区下雨、合成胶价格高企等市场利好因素较多，对天胶价格构成较强支撑。沪胶今日有望震荡上行，上方阻力位 37500，下方 35000 有较强支撑，建议多单继续持有。（新纪元期货研究所 魏刚）

### 【LLDPE：压力继续 短线破位】

连塑昨日开盘冲高，但未能触及 12000 压力线，之后追随市场弱势，出现较大幅度的跳水，最终收于 11735，跌破 11800 及 10 日均线，虽然短期动力衰减，技术上有明显调整要求。

现货方面，亚洲乙烯市场价格持稳，CFR 东北亚/东南亚收于 1143.5-1146.5 美元/吨和 1160.5-1163.5 美元/吨。日本沿海受台风影响，船舶停运，货源供应不定性增加，但来自中东方面的货源依旧充裕。马来西亚 Titan26 万吨/年 1 号石脑油蒸汽裂解装置计划停车进行为期约 5 天的例行检修。泰国 PTT 年产 100 万吨聚乙烯装置计划停车检修 40-45 天。鉴于以上现货支撑，短期内向下空间不大，第一支撑位 11500。

美国能源部(Department of Energy)此前公布，上周美国原油库存减少 370 万桶，降幅超出预期。但成品油库存上升在一定程度上抵消了原油库存下降的影响。隔夜原油在 98 美元震荡，料继续对近日连塑产生支撑，建议多单减仓，短线逢高沽空。（新纪元期货研究所 陈小林）

## 金融期货

### 【股指期货：短期有整固要求，但操作短空长多】

尽管外盘大涨，但对A股影响仅限于高开，全天期指探底回升，继续震荡整固，今日盘面略显弱势，基本面、消息面仍无明显利多占优迹象，后期仍有继续整固要求，整固完毕随时会继续上扬，操作仍以逢低做多为主。（新纪元期货研究所 席卫东）



## 早盘提示信息

2011年7月21日星期四

说明:

- 1、除特别备注，以下中长建议皆针对主力合约；
- 2、下表所言支撑、压力皆指主力合约的短线阻力；
- 3、压力和支撑即是短线操作的建议止损位和(或)建议目标位；
- 4、支撑或压力也是中长建议中试探性建仓的止损位。

## 农产品

大豆	日内预测:	震荡整理	支撑:	4600	压力:	4700
	中长建议:	寻找季节性做多机会。				
	点评及建议:	隔夜芝加哥市场冲高回落，亚洲盘面偏弱，技术回调压力较大；连盘围绕5日均线的争夺激烈，短期技术性修正要求不容忽视。维持短期震荡整理中期看涨思路，日内交投区间4620至4660				
豆粕	日内预测:	震荡整理	支撑:	3330	压力:	3450
	中长建议:	宏观不确定因素激增，但粕市迎接旺季，粕市震荡走强				
	点评及建议:	芝加哥粕市有构造短期头部之意；连盘豆粕上冲动能减弱，3400点上方压力较大，技术性修正要求震荡调整，不排除回撤至3330至3350的可能，维持短期震荡整理中期看涨思路，日内交投区间3360至3400				
豆油	日内预测:	震荡整理	支撑:	10150	压力:	10500
	中长建议:	波段做多操作				
	点评及建议:	芝加哥豆油价格维持弱势，昨日连盘受棕油提振震荡走强，但10400上方存在较重抛压，短期仍面临震荡调整要求，再次强调进一步消化技术压力及政策压力，5日线失手多单宜减仓或观望，维持短期震荡整理中期看涨思路，日内交投区间10250至10400				
棉花	日内预测:	低开平走	支撑:	21500	压力:	22100
	中长建议:	前期中长线空单22000之下继续持有，逢低轻仓入试探性多单				
	点评及建议:	因投资者担忧欧债问题，美棉指数周三受抛盘打压影响走出“过山车”行情，尾盘勉强走高收于小阴线。郑棉20日大幅高开后一路下行，结束“三连阳”失守5日均线，主力头寸仍持大量净空单，恐拖累期价走高，待期价有效回补前期缺口方可确认反弹。目前前期中长线空单22000之下继续持有，逢低轻仓入试探性多单，短线观望为宜。				
白糖	日内预测:	平开高走	支撑:	7160	压力:	7380
	中长建议:	不跌破7200多单轻仓持有，试探性先导空单止损				



	点评及建议:	昨日减仓回落消化获利多单抛压, 未破坏反弹通道, 空头主力逢回调减仓共振, 万达为首的多头逢低增持积极, 不跌破保护性止盈位多单持有, 短空及时平仓。				
玉米	日内预测:	低开震荡	支撑:	2300	压力:	2350
	中长建议:	不跌破2290则多单持有, 高位获利空单市价平仓				
	点评及建议:	交投重心即将稳定过渡至5月, 当前反弹或惯性延续但由于缺乏成交量配合, 力度受限, 建议轻仓持有多单, 不宜再大仓位追多隔夜。				
强麦	日内预测:	震荡	支撑:	2760	压力:	2785
	中长建议:	期价高开低走, 暂时观望为主				
	点评及建议:	国内基本面较为平稳, 收购清淡。市场有传闻称国家在不能启动托市收购的情况下, 为稳定市场价格保护种粮农民利益, 或将在小麦收购后期启动临储收购计划, 有关行业人士预期小麦价格或将在此基础上上扬60-80元/吨, 期货价格亦或迎来转机。美麦指数周三小幅收高, 今日国内强麦或将维持震荡, 短多操作为主。				
早籼稻	日内预测:	震荡	支撑:	2550	压力:	2590
	中长建议:	短期期价或将维持震荡, 暂时观望				
	点评及建议:	周三早籼稻期价高开低走, 震荡走平, 收盘跌至5日均线下方, 技术面走势疲弱。近期ER201成交清淡, 市场观望情绪高。隔夜外盘收涨1.33%, 今日期价或将继续震荡, 观望或短空操作为主。				
<b>工业品</b>						
铜	日内预测:	震荡整理	支撑:	72000	压力:	74000
	中长建议:	中长期空势不改, 建议继续观望。				
	点评:	短期价已运行至前期震荡密集区的区间上沿, 上方压力较大, 预计期价整理的同时在积聚上冲动能, 建议观望或短线偏多操作。				
锌	日内预测:	震荡整理	支撑:	18500	压力:	19600
	中长建议:	中长期空势不改, 建议继续观望				
	点评:	19000点一线压力较大, 预计期价整理的同时在积聚上冲动能, 建议观望或短线偏多操作。				
铝	日内预测:	低开震荡走强	支撑:	17600	压力:	17700
	中长建议:	中线多单继续持有				
	点评及建议:	中线上涨趋势不变, 但短期市场波动加剧。轻仓多单持有, 适当日内短期操作。				

铅	日内预测:	低开震荡走强	支撑:	17500	压力:	17600
	中长建议:	中线多单继续持有				
	点评及建议:	技术上来讲,上行至布林上轨价格受压回落。但价格在探低至五日均线附近回升。短期调整向下空间有限,中线上涨的势头不变。短期参考强势支撑位17500,前期空单逢低离场,寻机逢低入多。				
螺纹钢	日内预测:	弱勢震荡	支撑:	4900	压力:	4940
	中长建议:	受到铁矿石价格高涨等利多因素刺激,中线前期多单可继续谨慎持有。				
	点评:	昨日期价上行受阻,若无法有效突破,短期内技术性回调压力加大,建议短线多单可逢高适量减仓。				
橡胶	日内预测:	震荡上行	支撑:	35000	压力:	37500
	中长建议:	微观基本面利空期价,中长期空势不改				
	点评及建议:	沪胶昨日期价创新高后回落,全天维持宽幅震荡,持仓显示空方减仓而多方增仓,显示市场做多意愿较强。近期产胶区下雨、合成胶价格高企等市场利好因素较多,对天胶价格构成较强支撑。沪胶今日或将震荡上行,上方阻力位37500,下方35000有较强支撑,建议多单继续持有。				
塑料	日内预测:	平开低走	支撑:	11500	压力:	12000
	中长建议:	中线前期多单适量减仓后继续持有,暂时不宜加仓、不宜做空				
	点评及建议:	隔夜油价延续窄幅震荡走势,市场情绪依然偏于谨慎乐观,加之装置集中停车,货源供应或收紧,震荡蓄势之后,继续上行概率依然较高。(1201合约)				
PVC	日内预测:	平开低走	支撑:	8300	压力:	8500
	中长建议:	短线建议回避,参与者可背靠8300偏多操作				
	点评及建议:	近期无明显热点,交投清淡,依然延续随市场整体摆动之势,但并不显弱,现货市场状况一般,非热点品种,建议回避。中线可偏多操作。(1201合约)				
PTA	日内预测:	震荡偏多	支撑:	9350	压力:	9600
	中长建议:	前期空单获利减仓,逢低入中线多单				
	点评及建议:	周三PTA成交量陡升,期价小幅跳空向上收阳,站上60日均线,预计PTA将维持9350之上震荡走高,下一目标位9600。				
<b>金融产品</b>						
股指期货	日内预测:	震荡	支撑:	2900	压力:	3300
	中长建议:	逐步建仓多单至30%仓位待涨。				
	点评及建议:	尽管外盘大涨,但对A股影响仅限于高开,全天期指探底回升,继续震荡整固,今日盘面略显弱势,基本面、消息面仍无明显利多占优迹象,后期仍有继续整固要求,整固完毕随时会继续上扬,操作仍以逢低做多为主。				

## 免责声明

本报告的信息来源于已公开的资料，我们力求但不保证这些信息的准确性、完整性或可靠性。报告内容仅供参考，报告中的信息或所表达观点不构成期货交易依据，新纪元期货有限公司不对因使用本报告的内容而引致的损失承担任何责任。投资者不应将本报告为作出投资决策的惟一参考因素，亦不应认为本报告可以取代自己的判断。在决定投资前，如有需要，投资者务必向咨询期货研究员并谨慎决策。

本报告旨在发送给新纪元期货有限公司的特定客户及其他专业人士。报告版权仅为新纪元期货有限公司所有，未经书面许可，任何机构和个人不得以任何形式翻版、复制和发布。如引用发布，需注明出处为新纪元期货有限公司研究所，且不得对本报告进行有悖原意的引用、删节和修改。

新纪元期货有限公司对于本免责声明条款具有修改权和最终解释权。

## 联系我们

### 总部

地址: 江苏省徐州市淮海东路 153 号新纪元期货大厦

电话: 0516-83831105 83831109

### 北京东四十条营业部

地址: 北京市东城区东四十条 68 号平安发展大厦 407 室

电话: 010-84261653

### 南京营业部

地址: 南京市北门桥路 10 号 04 栋 3 楼

电话: 025-84787997 84787998 84787999

### 广州营业部

地址: 广东省广州市越秀区东风东路 703 号粤剧院文化大楼 11 层

电话: 020-87750882 87750827 87750826

### 苏州营业部

地址: 苏州园区苏华路 2 号国际大厦六层

电话: 0512-69560998 69560988

### 常州营业部

地址: 江苏省常州市武进区延政中路 2 号世贸中心 B 栋 2008

电话: 0519-88059972 0519-88059978

### 杭州营业部

地址: 浙江省杭州市上城区江城路 889 号香榭商务大厦 7-E、F

电话: 0571-56282606 0571-56282608

**全国统一客服热线: 0516-83831105 83831109**

**欢迎访问我们的网站: <http://www.neweraqh.com.cn>**