



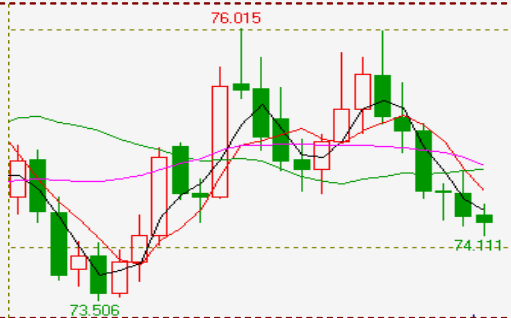
2011年7月5日星期二 早盘提示

最新国际财经信息

- 1、欧盟统计局周一(4日)公布，欧元区5月生产者物价指数(PPI)月率下降0.2%，预期下降0.1%，前值上升0.9%；该指数年率上升6.2%，预期上升6.3%，前值上升6.7%。数据表明，能源价格下降带动欧元区5月PPI较上月呈略微下降。欧元区5月PPI最大降幅出现在希腊，希腊5月PPI月率下降1.4%；德国5月PPI持稳；爱尔兰5月PPI下降1.2%。
- 2、加拿大统计局周一(4日)公布，加拿大5月生产者物价指数(PPI)年率上升4.5%，前值上升5.0%；该指数月率下降0.2%，终止了之前连续九个月上涨态势，前值上升0.5%。此外，加拿大5月原材料价格指数年率上升25.4%，前值修正为上升22.6%，初值为上升22.4%；该指数月率下降5.2%，前值修正为上升6.9%，初值为上升6.8%。
- 3、市场研究机构Sentix周一表示，欧元区投资者信心指数自6月的3.5上升至5.3，远高于市场预期的1.2。分项指标中，当前状况指数自6月的18.50上升至19.25；预期指数自6月的-10.50上升至-7.75。

最新大宗商品动态

美元指数//////////



美元指数4日开盘74.30，最高74.40，最低74.11，收于74.24，下跌0.07%。

原油//////////



原油指数4日开盘96.81，最高96.96，最低96.48，收于96.56，上涨0.02%。

黄金(纽约金08)//////////



纽约金08 4日开盘1486.9美元/盎司，最高1496.5美元/盎司，最低1486.9美元/盎司，收于1496.5美元/盎司，上涨0.94%。

早盘提示信息

说明:	1、除特别备注，以下中长建议皆针对持仓最高之主力合约； 2、下表所言支撑、压力皆指主力合约的短线阻力； 3、压力和支撑即是短线操作的建议止损位和(或)建议目标位； 4、支撑或压力也是中长建议中试探性建仓建议的止损位。					
沪深300	日内预测:	震荡走强	支撑:	2900	压力:	3300
	中长建议:	建仓多单等反弹。				
	点评:	上攻强度加大。				
大豆	日内预测:	高开高走	支撑:	4310	压力:	4530
	中长建议:	寻找季节性做多机会				
	点评:	连盘豆市仍 4390 至 4400 区域支撑显著，稳站 4430 则震荡筑底行情得到巩固，多单轻仓持有				
豆粕	日内预测:	高开高走	支撑:	3300	压力:	3500
	中长建议:	宏观不确定因素激增，但粕市迎接旺季，粕市震荡走强				
	点评:	粕市 3280 至 3300 区域支撑显著，多空争夺激烈，1 月和 5 月合约仓量增幅巨大，上方压力 3330 有效突破多单持有				
豆油	日内预测:	高开平走	支撑:	9800	压力:	10500
	中长建议:	波段操作				
	点评:	豆油依托 9730 至 9830 区间支撑，日内稳站 10050 多单持有，日线级别区间波段做多机会显现				
棕榈	日内预测:	平开平走	支撑:	8680	压力:	8950
	中长建议:	马盘棕油破位，中期棕油看淡				
	点评:	关注马来西亚棕油能否企稳，连棕稳站 8800，日内突破 8900 多单可持				
菜油	日内预测:	高开平走	支撑:	10000	压力:	10900
	中长建议:	中期跟踪 5 日线偏多操作				
	点评:	菜油突破压力 10430，则做多机会依然可期，逢低入多，日内压力 10500				
白糖	日内预测:	高开低走	支撑:	6805	压力:	7000
	中长建议:	低位多单逢冲高减仓锁利，站稳 6915 新入场空单减持控制风险				
	点评:	强势刷新前期阶段高点，多头领军会员强势增仓共振格局不再，短线或有惯性上冲但已不宜追高隔夜				

强麦	日内预测:	高开平走	支撑:	2760	压力:	2815
	中长建议:	多单止损, 高位获利空单可市价减仓				
	点评:	2800 之下日线四连阳, 多头抵抗情绪抬头, 获利空单可减仓止盈, 短多日内操作				
棉花	日内预测:	低开高走	支撑:	21650	压力:	23380
	中长建议:	多单平仓止损, 高位获利空单逢低减持				
	点评:	光脚长上影线显示上冲压力沉重, 增仓缩量, 短线或陷入阶段低位区间震荡				
籼稻	日内预测:	高开平走	支撑:	2465	压力:	2508
	中长建议:	2600 之上高位空单市价减仓止盈, 暂不到抄底时机				
	点评:	将地量维持低位抗跌强势震荡行情				
玉米	日内预测:	高开平走	支撑:	2256	压力:	2306
	中长建议:	多单减仓控制风险率, 获利空单逢低平仓				
	点评:	阶段低位连收星线, 今日或继续震荡上行回补缺口				
铜	日内预测:	低开平走	支撑:	69000	压力:	74000
	中长建议:	中长期空势不改, 建议继续观望。				
	点评:	沪铜上破前一段时间的震荡区间, 步入另外一个震荡密集区 70500-73200, 建议观望或短线操作。				
锌	日内预测:	高开平走	支撑:	17500	压力:	18700
	中长建议:	中长期空势不改, 高位可轻仓试空				
	点评:	伦锌六连阳, 提振沪锌继续反弹, 建议观望或短线操作。				
橡胶	日内预测:	震荡整理	支撑:	32820	压力:	33670
	中长建议:	微观基本面利空期价, 中长期空势不改。				
	点评:	市场流传政府将出台鼓励汽车消费的新政策, 国际市场合成橡胶价格大涨, 此两因素对天胶的短期期价构成利好支持。沪胶短期大幅反弹后面临前期高点33670一线的阻挡, 在此位置呈震荡整理或小幅回落的概率较大。				
沪铅	日内预测:	高开平走	支撑:	17200	压力:	17400
	中长建议:	空单逢低减持				
	点评:	短期上行前期压力位遇阻回落风险加大, 多单及时止盈。				

沪铝	日内预测:	高开低走	支撑:	17200	压力:	17400
	中长建议:	空单逢低减持				
	点评:	短期大幅上涨于强压力位, 回调风险加大, 多单及时止盈				
螺纹钢	日内预测:	平开低走	支撑:	4760	压力:	4800
	中长建议:	逢高建立空单				
	点评:	基本面建筑钢材消费淡季的来临, 技术面上方压力犹在, 限制了期价的上涨幅度, 短期内前期多单可逢高止盈离场。				
燃油	日内预测:	平开平走	支撑:	4900	压力:	5000
	中长建议:	中线空单离场, 短线 5000 附近逢高偏空操作, 5000 上方止损				
	点评:	希腊危机缓解, 市场略有松动, 但长期滞涨担忧未改、避险情绪蔓延, 后市承压较重, 思路偏空, 后市政策动向仍是关键				
连塑	日内预测:	平开平走	支撑:	10800	压力:	11400
	中长建议:	多单继续持有, 不宜追多, 逢低加仓				
	点评:	国内政策转暖预期加强, 集中检修推升价格, 强势现实突破站上 11000, 面临前期缺口压力且仓单未减, 继续多头持有但不宜追多				
PVC	日内预测:	平开平走	支撑:	7900	压力:	8100
	中长建议:	前期空单减仓离场, 中线暂时观望, 短线逢低偏多操作				
	点评:	政策担忧情绪缓解, 虽未完全脱离近期震荡区间, 但受塑料走强提振, 已经初现突破迹象, 考验前期阶段高点 8300 压力, 密切关注				
PTA	日内预测:	平开平走	支撑:	8700	压力:	9100
	中长建议:	前期空单减仓离场, 中线暂时观望				
	点评:	均线遇阻令短期反弹力度有限, 棉花下行压力不断, 但近期持续破位、弱势明显, 延续跌势, 后市继续密切关注, 空单可继续持有但不宜追空				
黄金	日内预测:	低开低走	支撑:	308.0	压力:	310.0
	中长建议:	继续逢高偏空操作 中线空单继续持有				
	点评:	紧缩政策效果显现、欧美经济疲弱, 通胀忧虑情绪改善, 加之欧元债务危机略有改善, 黄金高位压力较重, 短期面临压力, 回调要求明显				

免责声明

本报告的信息来源于已公开的资料，我们力求但不保证这些信息的准确性、完整性或可靠性。报告内容仅供参考，报告中的信息或所表达观点不构成期货交易依据，新纪元期货有限公司不对因使用本报告的内容而引致的损失承担任何责任。投资者不应将本报告为作出投资决策的惟一参考因素，亦不应认为本报告可以取代自己的判断。在决定投资前，如有需要，投资者务必向咨询期货研究员并谨慎决策。

本报告旨在发送给新纪元期货有限公司的特定客户及其他专业人士。报告版权仅为新纪元期货有限公司所有，未经书面许可，任何机构和个人不得以任何形式翻版、复制和发布。如引用发布，需注明出处为新纪元期货有限公司研究所，且不得对本报告进行有悖原意的引用、删节和修改。

新纪元期货有限公司对于本免责声明条款具有修改权和最终解释权。

联系我们

2 总部

地址：江苏省徐州市淮海东路 153 号新纪元期货大厦

电话：0516-83831105 83831109

北京东四十条营业部

地址：北京市东城区东四十条 68 号平安发展大厦 407 室

电话：010-84261653

2 南京营业部

地址：南京市北门桥路 10 号 04 栋 3 楼

电话：025-84787997 84787998 84787999

2 广州营业部

地址：广东省广州市越秀区东风东路 703 号粤剧院文化大楼 11 层

电话：020-87750882 87750827 87750826

2 苏州营业部

地址：苏州园区苏华路 2 号国际大厦六层

电话：0512-69560998 69560988

2 常州营业部

地址：江苏省常州市武进区延政中路 2 号世贸中心 B 栋 2008

电话：0519-88059972 0519-88059978

2 杭州营业部

地址：浙江省杭州市上城区江城路 889 号香榭商务大厦 7-E、F

电话：0571-56282606 0571-56282608

全国统一客服热线：0516-83831105 83831109

欢迎访问我们的网站：<http://www.neweraqh.com.cn>