



2011年6月30日星期四 早盘提示

最新国际财经信息

- 1、希腊总理帕潘德里欧提出的五年期紧缩计划周三(29日)在国会赢得多数赞成票，为取得国际融资避免违约清除重大障碍。希腊国会以 155:138 的票数支持该计划。
- 2、美国房地产经纪人协会(NAR)周三(29日)公布数据显示，5月份美国成屋签约销售指数增长8.2%。最令人振奋的是，5月成屋签约销售年比上升13.4%，是十三个月来签约活动首次实现年比增长。
- 3、欧盟委员会周三(29日)公布，欧元区6月消费者信心指数终值为-9.8，滑至8个月来低位。该指数预期为-10.0，前值修正为-9.9；欧元区6月经济景气指数为105.1，为去年10月以来最低值，前值为105.5。此前，经济学家预期，该指数将跌至105。
- 4、加拿大统计局周三(29日)公布，加拿大5月消费者物价指数(CPI)年率升3.7%，超经济学家预期，前值上升3.3%。此前，经济学家预计，该指数将上升3.3%。加拿大5月消费者物价指数月率升0.7%，预期升0.2%，前值升0.3%。加拿大3月和4月的通胀均为3.3%，位于30个月来高位。

最新大宗商品动态

美元指数//////////



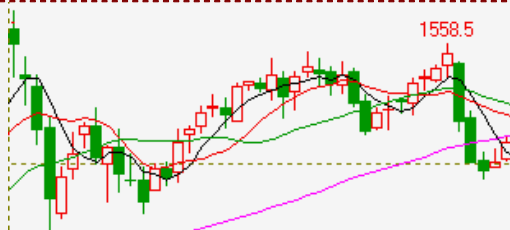
美元指数 29日开盘 75.07，最高 75.14，最低 74.45，收于 74.53，下跌 0.72%。

原油//////////



原油指数 29日开盘 94.69，最高 96.99，最低 94.18，收于 96.19，上涨 1.61%。

黄金（纽约金 08）//////////



纽约金 08 29日开盘 1502.4 美元/盎司，最高 1513.0 美元/盎司，最低 1501.7 美元/盎司，收于 1510.4 美元/盎司，上涨 0.68%。

早盘提示信息

说明:		1、除特别备注，以下中长建议皆针对持仓最高之主力合约；				
		2、下表所言支撑、压力皆指主力合约的短线阻力；				
		3、压力和支撑即是短线操作的建议止损位和(或)建议目标位；				
		4、支撑或压力也是中长建议中试探性建仓建议的止损位。				
沪深300	日内预测:	下跌	支撑:	2900	压力:	3300
	中长建议:	建仓多单等反弹。				
	点评:	利空预期再次出现，短线看跌。				
大豆	日内预测:	高开高走	支撑:	4310	压力:	4530
	中长建议:	观望				
	点评:	芝加哥豆市在 6 月 30 日 USDA 报告前已现止跌迹象，但交投谨慎反弹力度微弱；连盘豆市 4380 至 4430 震荡有筑底之意，密切关注区域支撑情况，短期仍存反弹要求				
豆粕	日内预测:	高开高走	支撑:	3300	压力:	3500
	中长建议:	宏观不确定因素激增，但粕市迎接旺季，粕市震荡走强				
	点评:	市场环境维稳，粕市收复 3280 至 3300 区域，但量能没有有效放大，3330 附近阻力严重，未能有效突破则低位震荡				
豆油	日内预测:	高开高走	支撑:	9800	压力:	10500
	中长建议:	豆油价格恢复性上涨，多单依托五日均线止盈				
	点评:	豆油在 9730 至 9830 区间遇支撑，支撑有效维持年内形态震荡，无效则打开新的下跌空间；市场交投环境缓和，维持反弹，日内压力 10050 至 10080，关注仓量变动				
棕榈	日内预测:	平开高走	支撑:	8680	压力:	8950
	中长建议:	马盘棕油破位，中期棕油看淡				
	点评:	马盘棕油破位后整理，连棕 8680 处存在支撑，短期弱势反弹，上方压力 8850 至 8930				
菜油	日内预测:	平开平走	支撑:	10000	压力:	10900
	中长建议:	中期跟踪 5 日线偏多操作				
	点评:	10350 至 10330 区域遇短期支撑，交投清淡限制反弹高度，压力 10400				
白糖	日内预测:	高开低走	支撑:	6620	压力:	6840
	中长建议:	低位多单平仓止盈，新入场空单轻仓持有				
	点评:	受美糖提振大幅高开后多空平仓盘叠加，当前短线多头上攻意愿不强，空头表现平和，短线或难逾越前反弹高点				

强麦	日内预测:	高开平走	支撑:	2755	压力:	2815
	中长建议:	多单止损, 高位获利空单可市价减仓				
	点评:	跌势出现趋缓信号, 获利空单可少量减仓兑现盈利				
棉花	日内预测:	平开高走	支撑:	22020	压力:	23000
	中长建议:	阶段低位多单平仓, 高位获利空单逢低减持				
	点评:	近弱远强, 1月合约放量报收抵抗性阳线, 短线跌势告一段落, 短线空单止盈				
籼稻	日内预测:	平开高走	支撑:	2466	压力:	2511
	中长建议:	2600之上高位空单市价减仓止盈, 暂不到抄底时机				
	点评:	交投重心向1月合约转移, 9月量能萎缩不具备深跌量能, 获利空单可逢低分批平仓				
玉米	日内预测:	平开高走	支撑:	2290	压力:	2350
	中长建议:	多单减仓控制风险率, 获利空单逢低平仓				
	点评:	急跌后报收子线为标准十字星的孕线形态给出弱势反转信号, 短线空单宜止盈				
铜	日内预测:	高开平走	支撑:	66000	压力:	69000
	中长建议:	中长期空势不改, 观望或轻仓试空。				
	点评:	受希腊通过紧缩货币政策提振, LME基本金属昨夜大涨, 伦铜上破颈线位, 或将提振沪铜向69000点发动攻击				
锌	日内预测:	高开平走	支撑:	17000	压力:	17500
	中长建议:	中长期空势不改, 高位可轻仓试空				
	点评:	受希腊通过紧缩货币政策提振, LME基本金属昨夜大涨, 伦锌上破2300点, 或将提振伦锌向本轮震荡高点发动攻击				
橡胶	日内预测:	震荡反弹	支撑:	29520	压力:	31700
	中长建议:	微观基本面利空期价, 中长期空势不改。				
	点评:	橡胶供求趋于宽松, 主产国割胶顺利, 而汽车行业产量下降, 微观基本面利空期价。短期或将跟随日胶反弹走势, 呈震荡反弹格局, 但空间不大。				
沪铅	日内预测:	高开平走	支撑:	16900	压力:	17100
	中长建议:	前期高位空单逢低减持				
	点评:	短期铅价在价格上升中成交有所增加, 反弹力度亦不容忽视, 短多轻仓介入				

沪铝	日内预测:	高开高走	支撑:	17000	压力:	17200
	中长建议:	前期高位空单逢低持有				
	点评:	外盘金属价格上扬提振, 国内沪铝价格走强, 短线多单轻仓介入。				
燃油	日内预测:	高开平走	支撑:	4900	压力:	5000
	中长建议:	中线试探空单持有, 止损 5000, 短线 5000 逢高偏空操作				
	点评:	希腊危机缓解, 市场略有松动, 但长期滞涨担忧未改、避险情绪蔓延, 后市承压较重, 思路转空, 后市政策动向仍是关键				
连塑	日内预测:	高开平走	支撑:	10400	压力:	10700
	中长建议:	短线 10300 附近逢低偏多操作, 中线暂时观望				
	点评:	担忧情绪继续蔓延, 令连塑持续承压, 虽未完全脱离近期震荡区间, 但已经初现突破迹象, 考验 L 前期低点附近支撑, 明显抗跌, 密切关注				
PVC	日内预测:	高开平走	支撑:	7850	压力:	8000
	中长建议:	短线 8000 附近逢高偏空操作, 关注 7900 支撑				
	点评:	担忧情绪继续蔓延, 令连塑持续承压, 虽未完全脱离近期震荡区间, 但已经初现突破迹象, 考验前期低点 7900 附近支撑, 密切关注				
PTA	日内预测:	高开平走	支撑:	8700	压力:	9000
	中长建议:	前期空单减仓后继续持有, 不宜追空				
	点评:	均线遇阻令短期反弹力度有限, 棉花下行压力不断, 但近期持续破位、弱勢明显, 延续跌势, 后市继续密切关注, 空单可继续持有但不宜追空				
黄金	日内预测:	高开平走	支撑:	313.0	压力:	316.0
	中长建议:	短线 316 附近 继续逢高偏空操作				
	点评:	相对主要货币其安全港作用并未动摇, 长期涨势虽未改, 但近期美元有走出震荡转强迹象, 黄金高位压力较重, 短期面临压力				

免责声明

本报告的信息来源于已公开的资料，我们力求但不保证这些信息的准确性、完整性或可靠性。报告内容仅供参考，报告中的信息或所表达观点不构成期货交易依据，新纪元期货有限公司不对因使用本报告的内容而引致的损失承担任何责任。投资者不应将本报告为作出投资决策的惟一参考因素，亦不应认为本报告可以取代自己的判断。在决定投资前，如有需要，投资者务必向咨询期货研究员并谨慎决策。

本报告旨在发送给新纪元期货有限公司的特定客户及其他专业人士。报告版权仅为新纪元期货有限公司所有，未经书面许可，任何机构和个人不得以任何形式翻版、复制和发布。如引用发布，需注明出处为新纪元期货有限公司研究所，且不得对本报告进行有悖原意的引用、删节和修改。

新纪元期货有限公司对于本免责声明条款具有修改权和最终解释权。

联系我们

2 总部

地址：江苏省徐州市淮海东路 153 号新纪元期货大厦

电话：0516-83831105 83831109

北京东四十条营业部

地址：北京市东城区东四十条 68 号平安发展大厦 407 室

电话：010-84261653

2 南京营业部

地址：南京市北门桥路 10 号 04 栋 3 楼

电话：025-84787997 84787998 84787999

2 广州营业部

地址：广东省广州市越秀区东风东路 703 号粤剧院文化大楼 11 层

电话：020-87750882 87750827 87750826

2 苏州营业部

地址：苏州园区苏华路 2 号国际大厦六层

电话：0512-69560998 69560988

2 常州营业部

地址：江苏省常州市武进区延政中路 2 号世贸中心 B 栋 2008

电话：0519-88059972 0519-88059978

2 杭州营业部

地址：浙江省杭州市上城区江城路 889 号香榭商务大厦 7-E、F

电话：0571-56282606 0571-56282608

全国统一客服热线：0516-83831105 83831109

欢迎访问我们的网站：<http://www.neweraqh.com.cn>