



最新国际财经信息

1、美国劳工部(DOL)周三(15日)公布数据显示,美国5月季调后CPI月率上升0.2%,预期上升0.1%,前值上升0.4%。
 美国5月季调后核心CPI月率上升0.3%,创2008年7月以来最大月度涨幅,预期上升0.2%,前值上升0.2%;美国5月季调后核心消费者物价指数为224.387,前值223.745。
 美国5月末季调CPI年率上升3.6%,创2008年10月以来最高(当时为3.7%),预期上升3.4%,前值上升3.2%。
 美国5月末季调核心CPI年率上升1.5%,为2010年1月以来最大涨幅(当时为1.6%),预期上升1.4%,前值上升1.3%。美国5月实际收入月率上升0.1%,预期下降0.2%,前值下降0.3%。
 美国5月能源类CPI月率下降1.0%,前值上升2.2%;美国5月汽油类CPI月率下降2.0%,前值上升3.3%;

2、美联储(FED)周三(15日)公布的数据显示,5月工业产出月率上升0.1%,预估上升0.2%,4月工业产出月率为持平,未修正。数据还显示,美国5月产能利用率为76.7%,市场预估为77.0%;美国4月产能利用率修正为76.7%,初值76.9%。美国5月制造业产出月率上升0.4%,前值下降0.4%;美国5月制造业产能利用率为74.5%,前值74.4%。

最新大宗商品动态

美元指数//////////



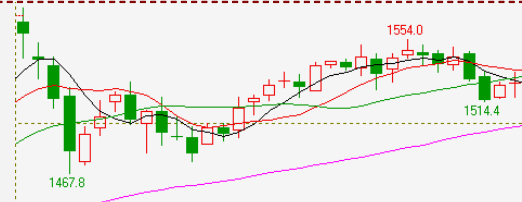
美元指数15日开盘74.48,最高75.66,最低74.45,收于75.52,上涨1.41%。

原油//////////



原油指数15日开盘100.83,最高100.96,最低96.01,收于96.11,下跌4.52%。

黄金(纽约金08)//////////



纽约金08 15日开盘1526.0美元/盎司,最高1532.8美元/盎司,最低1516.7美元/盎司,收于1526.2美元/盎司,上涨0.12%。

早盘提示信息

说明:	1、除特别备注，以下中长建议皆针对持仓最高之主力合约； 2、下表所言支撑、压力皆指主力合约的短线阻力； 3、压力和支撑即是短线操作的建议止损位和(或)建议目标位； 4、支撑或压力也是中长建议中试探性建仓建议的止损位。					
沪深300	日内预测:	震荡	支撑:	2900	压力:	3300
	中长建议:	建仓多单等反弹。				
	点评:	利空消化，仍将震荡。				
大豆	日内预测:	高开低走	支撑:	4310	压力:	4530
	中长建议:	南美收获季，北半球大豆迎接种植季节，豆市震荡偏多				
	点评:	美盘震荡整理，连盘仍需密切关注 4430 至 4400 区域支撑及仓量变动，若支撑显著期价震荡偏强，但 4470 上方压力沉重，短期恐陷入整理				
豆粕	日内预测:	高开低走	支撑:	3350	压力:	3500
	中长建议:	宏观不确定因素激增，但粕市迎接旺季，粕市震荡走强				
	点评:	猪肉等价格攀高，粕市震荡偏强，关注 3350 支撑，中期多单依托于此逢低入多，关注宏观事件对市场的冲击				
豆油	日内预测:	高开低走	支撑:	10200	压力:	10500
	中长建议:	豆油价格恢复性上涨，多单依托五日均线止盈				
	点评:	持续反弹三日，却未能收复 6 月 10 日的跌幅，日内未做出有效突破，短期多单规避风险				
棕榈	日内预测:	高开低走	支撑:	9000	压力:	9420
	中长建议:	棕油消费利好，中期跟踪短期均线偏多				
	点评:	弱势反弹，若 9250 未做出突破，短期多单需规避风险				
菜油	日内预测:	高开低走	支撑:	10000	压力:	10900
	中长建议:	中期跟踪 5 日线偏多操作				
	点评:	菜油主力 1201 合约，10650 未能有效突破则调整压力依然沉重，多单需规避风险				
白糖	日内预测:	低开高走	支撑:	6600	压力:	6835
	中长建议:	阶段低位建仓多单逢高平仓，新入场空单减持控制风险				
	点评:	增仓放量反弹创新高领涨商品市场，政策落地后多头投机热情集中释放，当前多头短线控盘优势未消散，低开则仍有冲高动能				

强麦	日内预测:	低开高走	支撑:	2835	压力:	2892
	中长建议:	未及平仓低位多单谨慎持有, 获利空单市价平仓为宜				
	点评:	不跌穿 2840 短线多单可轻仓持有, 获利短空市价止盈, 当前不宜继续追空隔夜				
棉花	日内预测:	低开高走	支撑:	23525	压力:	24750
	中长建议:	阶段低位多单轻仓持有, 高位获利空单逢低减仓				
	点评:	短线强弱选择关键看 24000 一线的得失, 建议短线以此为界高抛低吸				
籼稻	日内预测:	平开高走	支撑:	2500	压力:	2548
	中长建议:	2600 之上高位空单市价减仓止盈				
	点评:	探 40 日均报收标准十字星给出跌势趋缓信号, 高位空单应将超过半数的仓位止盈				
玉米	日内预测:	低开高走	支撑:	2396	压力:	2435
	中长建议:	多单轻仓持有, 获利空单平仓				
	点评:	近期与芝加哥玉米相关性极弱, 芝价格玉米弱势连阴不会对连玉米产生明显拖累, 若低开不宜追空				
铜	日内预测:	低开平走	支撑:	67000	压力:	68500
	中长建议:	中长期空势不改, 观望等待抛空机会。				
	点评:	68500 一线分歧较大, 近期或将保持震荡, 观望或短线操作等待抛空机会				
锌	日内预测:	低开平走	支撑:	17000	压力:	18000
	中长建议:	中长期空势不改, , 建议观望等待抛空机会。				
	点评:	近期区间震荡可能性大, 建议观望或日内短线操作				
沪铅	日内预测:	低开平走	支撑:	16800	压力:	17000
	中长建议:	前期轻仓空单谨慎持有				
	点评:	整个图形上, 铅价仍维持在震荡偏空格局之中, 但短期的期限价差缩小, 短期下跌空间亦有限。轻仓持有空单。				
沪铝	日内预测:	低开平走	支撑:	17000	压力:	17100
	中长建议:	前期轻仓空单谨慎持有				

	点评:	政策担忧之下, 做多情绪略显谨慎, 而空头也同样不敢过度打压铅价下行。短期也不会呈现明显趋势性。短线日内操作为主。				
燃油	日内预测:	高开平走	支撑:	5000	压力:	5100
	中长建议:	破 5000 中线空单试探介, 否则短线偏多操作				
	点评:	各国货币政策有望同步收紧, 滞涨担忧加剧、避险情绪蔓延, 美元同步走强加之沙特有增产迹象, 后市承压较重, 思路转空, 后市政策动向仍是关键				
连塑	日内预测:	低开平走	支撑:	10400	压力:	10750
	中长建议:	有效跌破 10400, 中线试探性多单离场, 短线区间操作				
	点评:	担忧情绪蔓延, 沙特增产及国内紧缩政策延续及各国政策同步, 令连塑持续承压, 但未脱离近期震荡区间, L 前期低点 10360 支撑有效, 继续关注				
PVC	日内预测:	低开平走	支撑:	7950	压力:	8200
	中长建议:	暂时观望, 多单可适量继续持有, 破 7950 止损				
	点评:	担忧情绪蔓延, 沙特增产及国内紧缩政策延续及各国政策同步, 令外盘走弱、国内必将持续承压, PVC 有摆脱震荡、转弱下行之势, 但 7900 一线支撑依然有效,				
PTA	日内预测:	低开平走	支撑:	9250	压力:	9500
	中长建议:	暂时观望				
	点评:	均线遇阻令短期反弹力度有限, 棉花下行压力不断, 面临方向两难选择, 但近期空继续窄幅震荡, 总体有即将向下突破、延续跌势迹象, 但前期低点 9258 支撑依然有效, 后市继续密切关注				
黄金	日内预测:	高开平走	支撑:	316.0	压力:	319.0
	中长建议:	前期多单离场, 短线偏空操作				
	点评:	相对主要货币其安全港作用并未动摇, 长期涨势虽未改, 但近期美元有走出双底迹象, 黄金高位压力较重, 短期面临压力				

免责声明

本报告的信息来源于已公开的资料，我们力求但不保证这些信息的准确性、完整性或可靠性。报告内容仅供参考，报告中的信息或所表达观点不构成期货交易依据，新纪元期货有限公司不对因使用本报告的内容而引致的损失承担任何责任。投资者不应将本报告为作出投资决策的惟一参考因素，亦不应认为本报告可以取代自己的判断。在决定投资前，如有需要，投资者务必向咨询期货研究员并谨慎决策。

本报告旨在发送给新纪元期货有限公司的特定客户及其他专业人士。报告版权仅为新纪元期货有限公司所有，未经书面许可，任何机构和个人不得以任何形式翻版、复制和发布。如引用发布，需注明出处为新纪元期货有限公司研究所，且不得对本报告进行有悖原意的引用、删节和修改。

新纪元期货有限公司对于本免责声明条款具有修改权和最终解释权。

联系我们

2 总部

地址：江苏省徐州市淮海东路 153 号新纪元期货大厦

电话：0516-83831105 83831109

北京东四十条营业部

地址：北京市东城区东四十条 68 号平安发展大厦 407 室

电话：010-84261653

2 南京营业部

地址：南京市北门桥路 10 号 04 栋 3 楼

电话：025-84787997 84787998 84787999

2 广州营业部

地址：广东省广州市越秀区东风东路 703 号粤剧院文化大楼 11 层

电话：020-87750882 87750827 87750826

2 苏州营业部

地址：苏州园区苏华路 2 号国际大厦六层

电话：0512-69560998 69560988

2 常州营业部

地址：江苏省常州市武进区延政中路 2 号世贸中心 B 栋 2008

电话：0519-88059972 0519-88059978

2 杭州营业部

地址：浙江省杭州市上城区江城路 889 号香榭商务大厦 7-E、F

电话：0571-56282606 0571-56282608

全国统一客服热线：0516-83831105 83831109

欢迎访问我们的网站：<http://www.neweraqh.com.cn>