



2011年5月13日星期五 早盘提示

最新国际财经信息

- 1、中国人民银行周四(12日)宣布,从5月18日(下周三)起,上调存款类金融机构人民币存款准备金率0.5个百分点。这将使大型金融机构存款准备金率达到21%的历史高位。
- 2、美国劳工部周四(12日)公布4月零售销售数据。数据显示,4月零售销售月率上升0.5%,预期上升0.6%;3月修正后为上升0.9%,初值为上升0.4%。4月零售销售月增幅为2010年7月以来最低,当时为上升0.3%。
- 3、美国劳工部(US Department of Labor)周四(12日)公布4月生产者物价指数(PPI)数据。数据显示,4月PPI月率上升0.8%,预期为上升0.6%;4月PPI年率上升6.8%,高于预期的上升6.5%。数据还显示,4月核心PPI月率上涨0.3%,预期为上涨0.2%,年率上升2.1%,预期为升2.1%。
- 4、美国劳工部(US Department of Labor)周四(12日)公布了5月7日当周初请失业金人数。数据显示,5月7日当周初请失业金人数降至43.4万人,预期为43万人,前周修正后为47.8万人,初值为47.4万人。
- 5、美国商务部(Commerce Department)周四(12日)发布的月度报告显示,美国3月商业库存月率上升1.0%,达1.477万亿美元,预期上升0.8%。

最新大宗商品动态

美元指数//////////



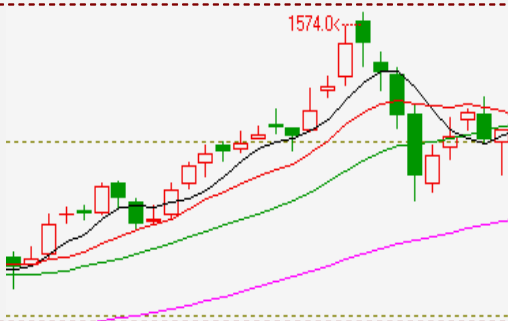
美元指数12日开盘75.28,最高75.65,最低75.12,收于75.29,下跌0.07%。

原油//////////



原油指数12日开盘99.3,最高101.3,最低96.21,收于99.76,上涨0.79%。

黄金(纽约金06)//////////



纽约金0612日开盘1499.5美元/盎司,最高1507.1美元/盎司,最低1481.2美元/盎司,收于1506.8美元/盎司,上涨5.4美元/盎司,涨幅为0.36%。

早盘提示信息

说明:

- 1、除特别备注,以下中长建议皆针对持仓最高之主力合约;
- 2、下表所言支撑、压力皆指主力合约的短线阻力;

		3、压力和支撑即是短线操作的建议止损位和(或)建议目标位；				
		4、支撑或压力也是中长建议中试探性建仓建议的止损位。				
沪深300	日内预测:	反弹	支撑:	2900	压力:	3300
	中长建议:	等待反弹机会。				
	点评:	受外盘影响,恐慌超跌,可能后市引发反弹。				
大豆	日内预测:	平开平走	支撑:	4350	压力:	4730
	中长建议:	南美收获季节,北半球大豆迎接种植季节,豆市震荡偏多				
	点评:	紧缩预期实现,隔夜商品盘中普遍探底回升;连豆10日均线压制作用明显,4350一带支撑仍待考验,维持弱势整理				
豆粕	日内预测:	高开平走	支撑:	3280	压力:	3500
	中长建议:	宏观不确定因素激增,但粕市迎接旺季,粕市震荡走强				
	点评:	连粕3312连续三日未能收复,日内未能有效突破仍宜偏空操作;若有效突破则将有短线反抽机会				
豆油	日内预测:	低开平走	支撑:	9800	压力:	10200
	中长建议:	原油高位出现大幅回撤,豆油高位震荡旷日持久,后市存在补跌要求				
	点评:	周内准备金率上调偏早,而豆油万点或10日线附近压力沉重,若不能有效突破随时面临补跌寻底要求				
棕榈	日内预测:	低开平走	支撑:	8700	压力:	9150
	中长建议:	夏季降至,棕油消费利好,然市场情绪悲观,棕油恐弱势寻底				
	点评:	10日线压力沉重,未能有效突破仍面临寻底要求,关注准备金率上调后市场情绪变动				
菜油	日内预测:	低开平走	支撑:	9850	压力:	10800
	中长建议:	原油高位出现大幅回撤,菜油高位震荡偏空操作				
	点评:	准备金上调来的偏早,菜油逼近年内新低,日内恐维持弱势震荡				
白糖	日内预测:	高开低走	支撑:	6365	压力:	6631
	中长建议:	新建欲抄底多单市价平仓,高位获利充分空单逢低减磅				
	点评:	长阴线破坏反弹通道,华泰长城减多翻空,其他空头主力表现积极,短线资金变动利空,短多保护性止盈,可适当轻仓开空				
强麦	日内预测:	低开高走	支撑:	2840	压力:	2890

	中长建议:	2800 失守, 高位多单止损, 获利空单减持兑现盈利				
	点评:	5 日均线上穿 10 日均线过程仍在酝酿, 关注近日能否突破低位盘整区间, 短多谨持				
棉花	日内预测:	低开平走	支撑:	23300	压力:	25195
	中长建议:	多单逢反弹平仓, 高位获利空单减仓兑现盈利				
	点评:	跳空下挫吞没反弹成果, 24000 关口再受考验, 隔夜外盘跌停, 预计低开将直接下破 24000 关口				
籼稻	日内预测:	平开高走	支撑:	2422	压力:	2465
	中长建议:	空单逢低减持兑现盈利, 若未能收复 5 日线多单考虑止损				
	点评:	5 日均线走平, 短线方向选择仍未明朗				
玉米	日内预测:	高开平走	支撑:	2350	压力:	2400
	中长建议:	未跌破 2341 新多单轻仓持有, 获利空单减持				
	点评:	5、10 日粘合点构成支撑才有利于支撑短线反弹延续, 短线仍需观察				
铜	日内预测:	高开低走	支撑:	63000	压力:	68000
	中长建议:	中期空势不改, 空单继续持有, 轻仓可逢高加仓				
	点评:	提存靴子提前落地, 利空已在昨日的下跌中有所释放, 今日表现将强于昨日				
锌	日内预测:	高开平走	支撑:	16000	压力:	17000
	中长建议:	中期空势不改, 空单继续谨慎持有				
	点评:	提存靴子提前落地, 利空已在昨日的下跌中有所释放, 今日表现将强于昨日				
沪铝	日内预测:	平开高走	支撑:	16600	压力:	16750
	中长建议:	空单逢低减持				
	点评:	外弱内强呈现, 而在基本面良好的情况下, 短期下行空间有限				
沪铅	日内预测:	平开高走	支撑:	16200	压力:	16600
	中长建议:	空单逢低减持				
	点评:	外盘大跌下, 国内沪铅跌势放缓, 短期变数加大, 空单逢低减持。				
燃油	日内预测:	高开低走	支撑:	4800	压力:	4900
	中长建议:	短线逢高偏空操作				

	点评:	国内政策继续收紧利空出尽, 美元弱势难改, 原油强势反弹但难以再次挑战近期高点, 燃油 4800 显示出较强支撑, 国内弱势明显				
连塑	日内预测:	高开低走	支撑:	10500	压力:	11300
	中长建议:	轻仓空单继续持有 (1109)				
	点评:	供应压力持续, 下游需求不稳等制约联塑反弹强度, 空头能量仍在, 短期反弹不足以改变中期弱势				
PVC	日内预测:	高开低走	支撑:	8000	压力:	8250
	中长建议:	多单止损离场, 反手轻仓转空				
	点评:	8200 一线支撑告破, PVC 转弱且有补跌之势, 后市看低一线				
PTA	日内预测:	高开低走	支撑:	9300	压力:	9800
	中长建议:	中线空单轻仓继续持有				
	点评:	国内政策出尽限制短期跌幅, 市场恐慌仍未消散, 料后市继续走弱可能性较高。				
黄金	日内预测:	高开低走	支撑:	308.0	压力:	315.0
	中长建议:	多单适量减仓或逢高离场				
	点评:	国际金价再创历史新高, 重要压力初步告破, 美元弱势成行, 防通胀及避险功能总体利多黄金, 易涨难跌态势不变, 但国内金价由于人民币因素不及国际强势, 加之压力告破有待确认, 不宜追涨, 逢低建多加仓为主				

免责声明

本报告的信息来源于已公开的资料，我们力求但不保证这些信息的准确性、完整性或可靠性。报告内容仅供参考，报告中的信息或所表达观点不构成期货交易依据，新纪元期货有限公司不对因使用本报告的内容而引致的损失承担任何责任。投资者不应将本报告为作出投资决策的惟一参考因素，亦不应认为本报告可以取代自己的判断。在决定投资前，如有需要，投资者务必向咨询期货研究员并谨慎决策。

本报告旨在发送给新纪元期货有限公司的特定客户及其他专业人士。报告版权仅为新纪元期货有限公司所有，未经书面许可，任何机构和个人不得以任何形式翻版、复制和发布。如引用发布，需注明出处为新纪元期货有限公司研究所，且不得对本报告进行有悖原意的引用、删节和修改。

新纪元期货有限公司对于本免责声明条款具有修改权和最终解释权。

联系我们

新纪元期货有限公司 总部

地址: 江苏省徐州市淮海东路 153 号新纪元期货大厦

电话: 0516-83831105 83831109

新纪元期货有限公司 北京东四十条营业部

地址: 北京市东城区东四十条 68 号平安发展大厦 407 室

电话: 010-84261653

新纪元期货有限公司 南京营业部

地址: 南京市北门桥路 10 号 04 栋 3 楼

电话: 025-84787997 84787998 84787999

新纪元期货有限公司 广州营业部

地址: 广东省广州市越秀区东风东路 703 号粤剧院文化大楼 11 层

电话: 020-87750882 87750827 87750826

新纪元期货有限公司 苏州营业部

地址: 苏州园区苏华路 2 号国际大厦六层

电话: 0512-69560998 69560988

新纪元期货有限公司 常州营业部

地址: 江苏省常州市武进区延政中路 2 号世贸中心 B 栋 2008

电话: 0519-88059972 0519-88059978

新纪元期货有限公司 杭州营业部

地址: 浙江省杭州市上城区江城路 889 号香榭商务大厦 7-E、F

电话: 0571-56282606 0571-56282608

全国统一客服热线: 0516-83831105 83831109

欢迎访问我们的网站: <http://www.neweraqh.com.cn>