



2011年5月12日星期四 早盘提示

最新国际财经信息

- 1、美国抵押贷款银行家协会(Mortgage Bankers Association, 简称 MBA)周三(11日)公布,美国5月6日当周抵押贷款申请指数升至一个多月来最高水平,因抵押贷款利率下降刺激了购买和再融资活动。数据显示,截止5月6日当周美国MBA抵押贷款申请指数周率上升8.2%至496.3;抵押贷款购买活动指数上升6.7%至194.9;抵押贷款再融资活动指数上升9.0%至2269.1。
- 2、美国商务部属下的经济分析局周三(11日)发布数据显示,美国3月贸易赤字为481.8亿美元,预期为赤字470亿,2月修正后为赤字454.4亿美元,初值为赤字457.6亿。美国3月贸易赤字创2010年6月以来最大,当时赤字为499.4亿美元。美国3月出口额创纪录新高达1726.7亿美元,创历史最高位;进口额为2208.5亿美元,为2008年8月以来最高。
- 3、欧洲央行(ECB)执行委员会委员斯塔克(Juergen Stark)周三(11日)表示,今年欧元区平均通胀水平非常可能达到2.5%以上,但会在2012年缓慢下滑。斯塔克的预估大大高于欧洲央行之前公布的预期值。斯塔克表示,有必要继续退出宽松货币政策以保持通胀预期处于受控状态。

最新大宗商品动态

美元指数//////////



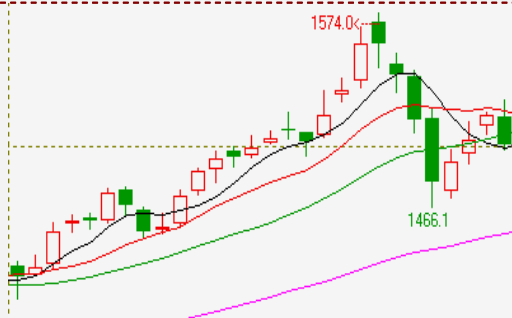
美元指数 11 日开盘 74.55, 最高 75.42, 最低 74.40, 收于 75.34, 上涨 1.07%。

原油//////////



原油指数 11 日开盘 104.53, 最高 105.3, 最低 98.98, 收于 98.98, 下跌 5.48%。

黄金(纽约金 06)//////////



纽约金 06 11 日开盘 1515.8 美元/盎司, 最高 1525.6 美元/盎司, 最低 1498.4 美元/盎司, 收于 1501.4 美元/盎司, 下跌 15.5 美元/盎司, 跌幅为 1.02%。

早盘提示信息

说明:		1、除特别备注，以下中长建议皆针对持仓最高之主力合约； 2、下表所言支撑、压力皆指主力合约的短线阻力； 3、压力和支撑即是短线操作的建议止损位和(或)建议目标位； 4、支撑或压力也是中长建议中试探性建仓建议的止损位。				
沪深300	日内预测:	震荡偏强	支撑:	2900	压力:	3300
	中长建议:	等待反弹机会。				
	点评:	震荡等待政策。				
大豆	日内预测:	低开平走	支撑:	4350	压力:	4730
	中长建议:	南美收获季节，北半球大豆迎接种植季节，豆市震荡偏多				
	点评:	USDA 报告偏空，美豆震荡收低；连豆弱势反弹后恐再度寻底，4350 一带支撑仍待考验，宏观经济数据后紧缩预期仍在，料将进一步打压价格				
豆粕	日内预测:	低开平走	支撑:	3280	压力:	3500
	中长建议:	宏观不确定因素激增，但粕市迎接旺季，粕市震荡走强				
	点评:	USDA 报告偏空，美盘震荡收低；连粕 3312 未能收复之前，仍宜偏空操作；支撑 3270				
豆油	日内预测:	低开平走	支撑:	9800	压力:	10200
	中长建议:	原油高位出现大幅回撤，豆油高位震荡旷日持久，后市存在补跌要求				
	点评:	豆油 10000 点关口争夺后，价格继续回落，追随美盘寻底，预计维持低位震荡整理走势，日内支撑 9880				
棕榈	日内预测:	低开平走	支撑:	8650	压力:	9150
	中长建议:	夏季降至，棕油消费利好，然市场情绪悲观，棕油恐弱势寻底				
	点评:	弱势反弹后 9000 点上方压力沉重，市场氛围打压价格再次寻底；支撑 8880				
菜油	日内预测:	低开平走	支撑:	9850	压力:	10800
	中长建议:	原油高位出现大幅回撤，菜油高位震荡偏空操作				
	点评:	商品市场集体交投氛围偏空，拖累菜油再次寻底，支撑 9900				
白糖	日内预测:	低开高走	支撑:	6542	压力:	6805
	中长建议:	新建欲抄底多单逢反弹平仓，高位获利充分空单市价减磅				
	点评:	反弹临近 6700 压力位渐显乏力，1109 新增多单集中于中粮及云晨等，继续上冲需新动能支持，获利短多可分批平仓				

强麦	日内预测:	低开高走	支撑:	2845	压力:	2900
	中长建议:	2800 失守, 高位多单止损, 获利空单减持兑现盈利				
	点评:	交投重心已移至 1 月合约, 底部窄幅盘整酝酿升势, 短多可轻仓介入				
棉花	日内预测:	低开高走	支撑:	24050	压力:	26550
	中长建议:	多单逢反弹平仓, 高位获利空单减仓兑现盈利				
	点评:	昨日高开后获利短多积极平仓, 缺口未完全回补, 但空头分化严重, 当前仍偏向于震荡盘升				
籼稻	日内预测:	平开高走	支撑:	2420	压力:	2485
	中长建议:	空单逢低减持兑现盈利, 若未能收复 5 日线多单考虑止损				
	点评:	短线仍未摆脱 2450 轴心的牵制作用, 适当延长操作周期				
玉米	日内预测:	低开高走	支撑:	2355	压力:	2425
	中长建议:	未跌破 2341 新多单轻仓持有, 获利空单减持				
	点评:	交投热情大减, 5 日均线连续酝酿金叉, 短多谨慎持有				
铜	日内预测:	低开平走	支撑:	63000	压力:	68000
	中长建议:	空单继续持有, 轻仓可逢高加仓				
	点评:	LME 铜连续四日反抽颈线位承压回落, 周三大跌创新低, 空头力量强大				
锌	日内预测:	低开平走	支撑:	16000	压力:	17000
	中长建议:	空单继续谨慎持有				
	点评:	反弹衰竭信号明显, 空头力量强大				
沪铝	日内预测:	低开平走	支撑:	16400	压力:	16700
	中长建议:	空单在前期低点附近防范风险, 谨慎持有				
	点评:	短期市场紧缩预期再现, 跌势或将延续, 整体市场仍旧偏弱。				
沪铅	日内预测:	低开平走	支撑:	16100	压力:	16500
	中长建议:	空单在前期低点附近防范风险, 谨慎持有				
	点评:	隔夜外盘在 2200 美元料将获得一定支撑, 沪铅空单 16200 可适当止盈减仓				

燃油	日内预测:	低开低走	支撑:	4800	压力:	4900
	中长建议:	短线逢高偏空操作				
	点评:	国内政策继续收紧利空出尽, 美元弱势难改, 原油强势反弹但难以再次挑战近期高点, 燃油 4800 显示出较强支撑, 国内弱势明显				
连塑	日内预测:	低开低走	支撑:	10500	压力:	11300
	中长建议:	轻仓空单继续持有 (1109)				
	点评:	供应压力持续, 下游需求不稳等制约联塑反弹强度, 空头能量仍在, 短期反弹不足以改变中期弱势				
PVC	日内预测:	低开低走	支撑:	8000	压力:	8250
	中长建议:	多单止损离场, 反手轻仓转空				
	点评:	8200 一线支撑告破, PVC 转弱且有补跌之势, 后市看低一线				
PTA	日内预测:	低开低走	支撑:	9300	压力:	9800
	中长建议:	中线空单轻仓继续持有				
	点评:	国内政策出尽限制短期跌幅, 市场恐慌仍未消散, 料后市继续走弱可能性较高。				
黄金	日内预测:	低开平走	支撑:	308.0	压力:	315.0
	中长建议:	多单适量减仓或逢高离场				
	点评:	国际金价再创历史新高, 重要压力初步告破, 美元弱势成行, 防通胀及避险功能总体利多黄金, 易涨难跌态势不变, 但国内金价由于人民币因素不及国际强势, 加之压力告破有待确认, 不宜追涨, 逢低建多加仓为主				

免责声明

本报告的信息来源于已公开的资料，我们力求但不保证这些信息的准确性、完整性或可靠性。报告内容仅供参考，报告中的信息或所表达观点不构成期货交易依据，新纪元期货有限公司不对因使用本报告的内容而引致的损失承担任何责任。投资者不应将本报告为作出投资决策的惟一参考因素，亦不应认为本报告可以取代自己的判断。在决定投资前，如有需要，投资者务必向咨询期货研究员并谨慎决策。

本报告旨在发送给新纪元期货有限公司的特定客户及其他专业人士。报告版权仅为新纪元期货有限公司所有，未经书面许可，任何机构和个人不得以任何形式翻版、复制和发布。如引用发布，需注明出处为新纪元期货有限公司研究所，且不得对本报告进行有悖原意的引用、删节和修改。

新纪元期货有限公司对于本免责声明条款具有修改权和最终解释权。

联系我们

新纪元期货有限公司 总部

地址: 江苏省徐州市淮海东路 153 号新纪元期货大厦

电话: 0516-83831105 83831109

新纪元期货有限公司 北京东四十条营业部

地址: 北京市东城区东四十条 68 号平安发展大厦 407 室

电话: 010-84261653

新纪元期货有限公司 南京营业部

地址: 南京市北门桥路 10 号 04 栋 3 楼

电话: 025-84787997 84787998 84787999

新纪元期货有限公司 广州营业部

地址: 广东省广州市越秀区东风东路 703 号粤剧院文化大楼 11 层

电话: 020-87750882 87750827 87750826

新纪元期货有限公司 苏州营业部

地址: 苏州园区苏华路 2 号国际大厦六层

电话: 0512-69560998 69560988

新纪元期货有限公司 常州营业部

地址: 江苏省常州市武进区延政中路 2 号世贸中心 B 栋 2008

电话: 0519-88059972 0519-88059978

新纪元期货有限公司 杭州营业部

地址: 浙江省杭州市上城区江城路 889 号香榭商务大厦 7-E、F

电话: 0571-56282606 0571-56282608

全国统一客服热线: 0516-83831105 83831109

欢迎访问我们的网站: <http://www.neweraqh.com.cn>